

ภาคผนวกที่ 13

อัตราการระบายมลพิษทางอากาศ

สรุปการประเมินศักยภาพการรองรับการระบายมลพิษทางอากาศโรงงานอุตสาหกรรม ภายในนิคมอุตสาหกรรมปิ่นทอง 3 ปี 2566

รายการ	มาตรฐาน/ ค่าควบคุมการระบายมลพิษทางอากาศต่อหน่วยพื้นที่อุตสาหกรรม ของนิคมอุตสาหกรรมปิ่นทอง 3		
	TSP	SO ₂	NO ₂
1. ความสามารถในการรองรับมลพิษทางอากาศทั้งหมด ของพื้นที่นิคมทั้งหมด	6,087.90 กก/วัน	7,008.89 กก/วัน	327.81 กก/วัน
รายการ	อัตราการระบาย (รอบ 65-2)		
2. อัตราการระบายมลพิษทั้งหมดของโรงงานที่มีปล่องระบายอากาศ (23 โรงงาน)	82.37 กก/วัน	94.51 กก/วัน	43.51 กก/วัน
รายการ	ความสามารถการรองรับมลพิษทางอากาศส่วนที่เหลือ		
3. ความสามารถที่เหลือของการรองรับมลพิษทางอากาศทั้งหมดเทียบกับพื้นที่นิคมทั้งหมด	6,005.53 กก/วัน	6,914.38 กก/วัน	284.30 กก/วัน

หมายเหตุ : คำนวณมาตรฐาน (ข้อ 1) จากเกณฑ์อัตราการระบายตามรายงาน EIA ที่ความสูงปล่อง 30 เมตร จากพื้นที่นิคมทั้งหมด 1,561 ไร่

แบบรายงานผลการตรวจวัดอัตราการระบายน้ำพิษจากปล่องระบายอากาศ

ประจำเดือน มกราคม - มิถุนายน 2566

[illegible]

แบบรายงานผลการตรวจวัดอัตราการระบายมลพิษจากปล่องระบายอากาศ

ประจำเดือน มกราคม - มิถุนายน 2566

NO	แหล่งกำเนิด	พื้นที่	ความสูง	เส้นผ่าน	อุณหภูมิ	อัตรา	ความเข้มข้น				อัตราการระบาย (kg/rai/day)				อัตราการระบาย (kg/day)			
		(ไร่)	(เมตร)	ศูนย์กลาง (เมตร)	(°C)	การไหล (ม. ³ /วินาที)	TSP (mg/m ³)	SO ₂ (ppm)	NO _x (ppm)	CO (ppm)	TSP	SO ₂	NO _x	CO	TSP	SO ₂	NO _x	CO
2	บริษัท ไทย โยซิโมโคะ โค้ทติ้ง จำกัด	8.575																
(ต่อ)	Spray Rework PD2 No.1		1.2	0.35x0.35	40	0.60	Xylene = 3.08 mg/m ³											
	Spray Rework PD2 No.2		1.2	0.35x0.35	37	0.45	Xylene = 0.91 mg/m ³											
	Spray-PD3 ปล่อง 2		12	0.40x0.40	36	0.85	Xylene = 2.86 mg/m ³											
	Manganese		7	0.10x0.10	35	0.04	Manganese = 0.01 mg/m ³											
	Spray-PD3 ปล่อง 1		12	0.20x0.40	41	0.34	Xylene = 3.08 mg/m ³											
	Spray-PD3 (AVT)		1.2	0.50x0.50	38	1.24	Hexane = 0.11 mg/m ³											
	Spray 4		3	0.40x0.50	27	1.24	Xylene = 5.11 ppm											
	Spray 5		10	0.60x0.60	30	4.02	Xylene = 4.86 ppm											
3	บจ. ไทย พีระมิด อินดัสเทรียล (ทำงาน 8 ชั่วโมง)	11.5																
	Boiler เชื้อเพลิง LPG		8	0.6	121	0.7683	25.66	5.11	2.41	48.55	0.049	0.0772	0.0087	0.3209	0.5678	0.8879	0.1003	3.6909
	Cementing Zone 1		16	0.45x0.55	42	0.8589	15.11			18.61	0.033			0.1375	0.3738			1.5815
	Cementing Zone 2		16	0.45x0.55	41	0.8636	17.56	5.11		20.56	0.038	0.0868		0.1528	0.4368	0.9981		1.7568
	Cementing Zone 3		16	0.45x0.55	40	0.8347	12.56	4.96		16.51	0.026	0.0814		0.1186	0.3019	0.9364		1.3636
	Cementing Zone 4		16	0.25x0.25	40	0.2128	10.51	3.41		13.86	0.006	0.0143		0.0254	0.0644	0.1641		0.2918
	Dipping HS2Baking เชื้อเพลิง LPG		16	0.45x0.55	39	0.2769	12.51	6.51	1.44	19.55	0.009	0.0355	0.0056	0.0466	0.0998	0.4077	0.0648	0.5357
	Dipping HS1 เชื้อเพลิง LPG		7	0.45x0.65	40	0.6617	15.61	8.41	4.51	19.61	0.026	0.1094	0.0422	0.1116	0.2975	1.2585	0.4851	1.2838
	Rubber Mixing Exhaust #1		8	0.40x0.60	39	0.6553	11.86	5.41			0.019	0.0697			0.2238	0.8017		
	Dipping ND1 เชื้อเพลิง LPG		19	0.45x0.50	39	0.4256	21.66				0.023				0.2655			

แบบรายงานผลการตรวจวัดอัตราการระบายมลพิษจากปล่องระบายอากาศ

ประจำเดือน มกราคม - มิถุนายน 2566

NO	แหล่งกำเนิด	พื้นที่ (ไร่)	ความสูง (เมตร)	เส้นผ่าน ศูนย์กลาง (เมตร)	อุณหภูมิ (°C)	อัตรา การไหล (ม. ³ /วินาที)	ความเข้มข้น				อัตราการระบาย (kg/rai/day)				อัตราการระบาย (kg/day)			
							TSP (mg/m ³)	SO ₂ (ppm)	NO _x (ppm)	CO (ppm)	TSP	SO ₂	NO _x	CO	TSP	SO ₂	NO _x	CO
3 (ต่อ)	บจ. ไทย พีระมิด อินดัสเทรียล (ทำงาน 8 ชั่วโมง)	11.5																
	Dipping ND2 เชื้อเพลิง LPG		19	0.45x0.50	38	0.4483	17.11				0.019				0.2209			
	Cyclone		4	0.25	33	0.1269	5.11				0.002				0.0187			
	Rubber Mixing Exhaust#2		8	0.40x0.60	36	0.6500	21.66				0.035				0.4055			
	Dipping Yarn Exhaust		1.8	0.2	33	0.0972	3.86				0.001				0.0108			
	Dipping Chemical Mix Exhaust		6	0.2	121	0.7683	25.66				0.049				0.5678			
4	บริษัท นิปปา (ประเทศไทย) จำกัด	24.38																
	Aging Oven Stack No.1		6	0.13	138	0.02		1		ND		0.0002				0.0038		
	Aging Oven Stack No.2		6	0.13	170	0.03	Cu <0.007 mg/m ³	<0.11		6.11				0.0007				0.0181
	Aging Oven Stack No.3		6	0.13	180	0.03	Cu <0.007 mg/m ³	<0.30		<1								
	Vacuum Degreaser		5	0.23	41	0.27	THC = 28.0 ppm											
5	บริษัท แอคควิส แมนูแฟคเจอร์ริง (ไทยแลนด์) จำกัด	54.16																
	Boiler		16	0.5	104	0.58	2.8		50.1	68	0.0026		0.0872	0.0721	0.1403		4.7234	3.9024
	Planting Stack		17	0.7	28	4.11	ND											
	ABS Stack		20	0.50x0.50	27	9.44	Silver = ND mg/m ³		Lead = ND mg/m ³									
							Copper <0.05 mg/m ³		Antimony = ND mg/m ³									
	Laser Stack		20	0.50x0.50	31	0.9				0.8				0.0013				0.0712

แบบรายงานผลการตรวจวัดอัตราการระบายมลพิษจากปล่องระบายอากาศ

ประจำเดือน มกราคม - มิถุนายน 2566

NO	แหล่งกำเนิด	พื้นที่ (ไร่)	ความสูง (เมตร)	เส้นผ่าน ศูนย์กลาง (เมตร)	อุณหภูมิ (°C)	อัตรา การไหล (ม. ³ /วินาที)	ความเข้มข้น				อัตราการระบาย (kg/rai/day)				อัตราการระบาย (kg/day)			
							TSP (mg/m ³)	SO ₂ (ppm)	NO _x (ppm)	CO (ppm)	TSP	SO ₂	NO _x	CO	TSP	SO ₂	NO _x	CO
6	บริษัท แอร์ ชิตเต็มส์ (ประเทศไทย) จำกัด	9.95																
	โรง 1 Normal Tube Line Exhaust (Brazing)		4	0.25x0.45	33	0.809	5.89			2.50	0.0414			0.0201	0.4117			0.2001
	โรง 1 Normal Tube Line Exhaust (Spinting)		4	0.35x0.45	31	1.128	7.96				0.0780				0.7758			
	โรง 1 SHP Line Exhaust (Washing)		4	0.25x0.45	32	0.573	0.00				0.00				0.00			
	โรง 1 SHP Line Exhaust (NBR Coating)		4	0.25x0.45	32	0.768	9.16				0.0611				0.6078			
	โรง 1 SHP Line Exhaust (Brazing)		4	0.35x0.65	33	1.472	6.71			2.0	0.0858			0.0293	0.8534			0.2913
	โรง 1 SCX -assy Line Exhaust (Brazing)		4	0.25x0.45	34	0.73	5.87			2.5	0.0372			0.0181	0.3702			0.1806
	โรง 2 Line 2 (D5/8) Exhaust (Brazing)			0.25x0.50	30	0.848	5.41			3.0	0.0398			0.0253	0.3964			0.2517
	โรง 2 Line6 (10.5) Exhaust (NBR Coating)			0.35x0.65	29	1.668	7.12				0.1031				1.0261			
	โรง 2 Line (10.5) Exhaust (Brazing)			0.20x0.40	30	0.542	6.27			1.00	0.0295			0.0054	0.2936			0.0536
	โรง 2 Line 8 & Line 7 (10.5) Exhaust (Brazing)			0.25x0.45	31	0.106	6.05			2.00	0.0056			0.0021	0.0554			0.0210
7	บริษัท ชิบะ แมนูแฟกเจอร์ริง (ไทยแลนด์) จำกัด	6.12625																
	ปล่อง Washing Machine		5	0.40x0.40	46.2	0.74	0.43				0.0045				0.0275			
8	บริษัท ขามาศากิ อิเล็กทรอนิกส์ (ประเทศไทย) จำกัด	6.816																
	SMT Exhaust No.1		5	0.45x0.80	30.50	2.08	0.7				0.0154				0.1050			
	SMT Exhaust No.2		5	0.45x0.80	30.00	0.807	5.0				0.0426				0.2904			
	PA (Solder bar) Exhaust No.1		5	0.45x0.80	30.75	2.397	0.5				0.0127				0.0866			
	PA (Solder Wire)		5	0.45x0.80	31.25	3.602	0.6				0.0228				0.1554			

แบบรายงานผลการตรวจวัดอัตราการระบายมลพิษจากปล่องระบายอากาศ

ประจำเดือน มกราคม - มิถุนายน 2566

NO	แหล่งกำเนิด	พื้นที่ (ไร่)	ความสูง (เมตร)	เส้นผ่าน ศูนย์กลาง (เมตร)	อุณหภูมิ (°C)	อัตรา การไหล (ม. ³ /วินาที)	ความเข้มข้น				อัตราการระบาย (kg/rai/day)				อัตราการระบาย (kg/day)			
							TSP (mg/m ³)	SO ₂ (ppm)	NO _x (ppm)	CO (ppm)	TSP	SO ₂	NO _x	CO	TSP	SO ₂	NO _x	CO
9	บริษัท สยาม โคเค้น จำกัด	8.394																
	Temporary Molding Line A, B		11.0	0.30x0.45	28	0.763	Xylene <0.39 mg/m ³	Toluene <0.15 mg/m ³	Cyclohexane <0.34 mg/m ³									
	and Welding Line A, B						Actone <0.61 mg/m ³	MEK = 4.61 mg/m ³										
	Temporary Molding Line C, D		11.0	0.30x0.45	27	0.710	Xylene <0.39 mg/m ³	Toluene <0.15 mg/m ³	Cyclohexane <0.34 mg/m ³									
	and Welding Line C, D						Actone <0.61 mg/m ³	MEK = 2.26 mg/m ³										
10	บริษัท ไดอะ เรซิชอน (ไทยแลนด์) จำกัด	22.9145																
	Mixing No.1		8.00	0.25	30.00	0.4	13.02				0.0196				0.4500			
	Mixing No.2		7.00	0.5	30.00	1.14	5.09				0.0219				0.5013			
	Mixing No.3		6.00	0.5	36.80	1.06	2.84				0.0114				0.2601			
	Testing No.1		4.00	0.25	35.00	0.53	21.08				0.0421				0.9653			
	Testing No.2		3.50	0.15	35.00	0.24	39.86				0.0361				0.8265			
	Testing No.3		4.00	0.30x0.50	35.00	1.49	23.36				0.1312				3.0073			
11	บริษัท เฮซิชอน (ประเทศไทย) จำกัด	9.79																
	Boiler stack		30	0.65	146	0.57	28.50	160.10	<5.32	3.99	0.1374	0.8027		0.0230	1.3451	7.8584		0.2250
12	บริษัท ฟุคุโยะ เทคโนโลยี จำกัด	21.30375																
	ปล่องระบายอากาศหม้อไอน้ำ		10	30	86	14.52	28.11	5.66	39.81	3.41	1.6553	0.8725	1.4702	0.2300	35.2648	18.5865	31.3206	4.8991

แบบรายงานผลการตรวจวัดอัตราการระบายมลพิษจากปล่องระบายอากาศ

ประจำเดือน มกราคม - มิถุนายน 2566

NO	แหล่งกำเนิด	พื้นที่ (ไร่)	ความสูง (เมตร)	เส้นผ่าน ศูนย์กลาง (เมตร)	อุณหภูมิ (°C)	อัตรา การไหล (ม. ³ /วินาที)	ความเข้มข้น				อัตราการระบาย (kg/rai/day)				อัตราการระบาย (kg/day)			
							TSP (mg/m ³)	SO ₂ (ppm)	NO _x (ppm)	CO (ppm)	TSP	SO ₂	NO _x	CO	TSP	SO ₂	NO _x	CO
13	บริษัท มิชิมา มัตสึบิชิ (ประเทศไทย) จำกัด	19																
	Mishima Annealing (OUT)		4	0.7x0.7	40	3.35	7.5		2	4.00	0.1143		0.0191	0.0698	2.1708		0.3630	1.3259
	Mishima Annealing (IN)		4	0.85 x0.95	31	3.44	0.8		<1	<1	0.0125				0.2378			
14	บริษัท ออฟโทเตอร์ โพลีเมอร์ส จำกัด	9.78925																
	Boiler stack		15	0.65	131	1.53	54.36	53.16	32.82	<1.0	0.7341	1.8791	0.2779		7.1860	18.3946	2.7208	
	Activated Carbon/Absorption Colum		10	0.7	31	2.15	Xylene = 425.712 mg/m ³											
15	บริษัท กรีน เมทัลส์ (ประเทศไทย) จำกัด	23.2125																
	Dust Collector Inlet		9	0.8	29	6.51	6.832				0.1655				3.8428			
	Dust Collector Outlet		18	1.2	32.9	13.17	3.573				0.1752				4.0657			
16	บริษัท เทียวเอ (ไทยแลนด์) จำกัด	10.658																
	Boiler		6.5	0.35	154	1.37	2.2	<1.3	<1.0	2.7	0.0244			0.0343	0.2604			0.3660
	Beak Oven		10	0.40x0.40	37	1.9	2	<1.3	<1.0	1.1	0.0308			0.0194	0.3283			0.2068
	ปล่องไอน้ำ		6.5	0.35	154	0.34	4.7	<1.3	<1.0	60.42	0.0130			0.1907	0.1381			2.0326
	Cooling Zone 1		10	0.40x0.40	58	1.58	0.8	<1.3	<1.0	1.6	0.0102			0.0235	0.1092			0.2501
	Cooling Topcoat		15	0.4	44	0.83	0.8	<1.3	<1.0	6.8	0.0054			0.0524	0.0574			0.5584
	Cooling Geomet		15	0.6	36	2.06	0.9	<1.3	<1.0	6.6	0.0150			0.1262	0.1602			1.3453
	Preheat Topcoat		15	0.35	92	0.63	0.8	<1.3	<1.0	6.4	0.0041			0.0374	0.0435			0.3989
	Preheat Geomet		15	0.5	54	1.39	1.3	<1.3	<1.0	6.4	0.0146			0.0826	0.1561			0.8802

แบบรายงานผลการตรวจวัดอัตราการระบายมลพิษจากปล่องระบายอากาศ

ประจำเดือน มกราคม - มิถุนายน 2566

NO	แหล่งกำเนิด	พื้นที่ (ไร่)	ความสูง (เมตร)	เส้นผ่าน ศูนย์กลาง (เมตร)	อุณหภูมิ (°C)	อัตรา การไหล (ม. ³ /วินาที)	ความเข้มข้น				อัตราการระบาย (kg/rai/day)				อัตราการระบาย (kg/day)			
							TSP (mg/m ³)	SO ₂ (ppm)	NO _x (ppm)	CO (ppm)	TSP	SO ₂	NO _x	CO	TSP	SO ₂	NO _x	CO
17	บริษัท เอชเอนด์อาร์ เคมีฟาร์ม (ประเทศไทย) จำกัด	9.482																
	Hot Oil Stack		10	0.4	176	0.29	122.4	480.06	104.87	1.31	0.3234	3.3205	0.1738	0.0040	3.0669	31.4853	1.6479	0.0376
	Hood ห้อง Lab (FH1)		10	0.2	50	0.34	0.9	<1.3	<1.0		0.0028				0.0264			
	Hood ห้อง Lab (FH2)		10	0.2	52	0.34	0.7	<1.3	1.91		0.0022		0.0037		0.0206		0.0352	
	Hood ห้อง Lab (FH3)		10	0.2	51	0.20	1.2	<1.3	2.29		0.0022		0.0026		0.0207		0.0248	
	Hood ห้อง Lab (FH4)		10	0.2	48	0.10	1.6	<1.3	2.29		0.0015		0.0013		0.0138		0.0124	
	Hood ห้อง Lab (SV1,2,3)		10	0.15	30	0.07	1.3	<1.3	<1.0		0.0008				0.0079			
	Hood ห้อง GC (FH5)		10	0.2	29	0.23	1.8	<1.3	1.12		0.0038		0.0015		0.0358		0.0140	
	ปล่องระบาย Wax Specialty		10.1	0.45	110	0.18	3	<1.3	9.78	0.9	0.0049		0.0101	0.0017	0.0467		0.0954	0.0160
	ปล่องระบาย Wax Emulsion		10.1	0.45	27	0.50	1.3	<1.3	<1.0		0.0059				0.0562			
18	บริษัท ไทย โกล ทุล แอนด์ คาย จำกัด	7.90825																
	Exhaust		8	0.25	33	0.3	1.2				0.0039				0.0311			
19	บริษัท ไทย นิซชิน โมลด์ จำกัด	8																
	Exhaust process		6	1.0x1.2	32	7.589	0.9				0.07377				0.5901			
20	บริษัท ซิมิซู เมทัล แสตมปีง (ไทยแลนด์) จำกัด	3.59575																
	Welding Area		20	1.0x0.5	37	1.889	17.11	24.2	11.66	28.11	0.77668	2.8755	0.3319	1.46128	2.79276	10.3395	1.1935	5.25441

แบบรายงานผลการตรวจวัดอัตราการระบายมลพิษจากปล่องระบายอากาศ

ประจำเดือน มกราคม - มิถุนายน 2566

NO	แหล่งกำเนิด	พื้นที่ (ไร่)	ความสูง (เมตร)	เส้นผ่าน ศูนย์กลาง (เมตร)	อุณหภูมิ (°C)	อัตรา การไหล (ม. ³ /วินาที)	ความเข้มข้น				อัตราการระบาย (kg/rai/day)				อัตราการระบาย (kg/day)			
							TSP (mg/m ³)	SO ₂ (ppm)	NO _x (ppm)	CO (ppm)	TSP	SO ₂	NO _x	CO	TSP	SO ₂	NO _x	CO
21	บริษัท ไดโตะ ลาร์จ มีเรอร์ (ประเทศไทย) จำกัด	5.8875																
	ปล่องพ่นสี		10	0.50x0.40	52	0.75	0.77				0.0085				0.0499			
	ปล่องไลน์เชื่อม 1		8	0.6	37	3.55	1.42				0.0740				0.4355			
	ปล่องไลน์เชื่อม 2		8	0.6	36	3.51	2.22				0.1144				0.6732			
	ปล่องห้องอบสี 1		10	0.50x0.50	189.5	0.38	<1.4											
	ปล่องห้องอบสี 2		10	0.50x0.50	39.2	0.58	<1.4											
22	บริษัท โคอิอะบอนด์ (ประเทศไทย) จำกัด																	
	Flame Laminat F-1		12	0.45	37	1.391	27	<0.1	<1	40.00								
	Flame Laminat F-2		12	0.45	39	1.5291	2	<0.1	2	51.00								
23	บริษัท อุซอง อิเลคโทร-แมกกาทรอนิกส์ (ประเทศไทย) จำกัด	7.215																
	F1 : ปล่อง Line Water Valve		0.5	0.25	29	0.67	1.8	<1.0	<1.0	1.00	0.0144			0.0092	0.1042			0.0663
	F2 : ปล่อง Dipping WD/MD MC05		3.5	0.1	33	0.04	2.9	<1.0	<1.0	2.00	0.0014			0.0011	0.0100			0.0079
รวมอัตราการระบาย											5.96	10.47	2.49	3.58	82.37	94.51	43.51	34.54

ภาคผนวกที่ 14

ผลการตรวจวัดปริมาณสารเคมี VOCs
และสภาพแวดล้อมในการทำงานของโรงงานต่างๆ ภายในโครงการ

แบบรายงานผลการตรวจวัด

ปริมาณความเข้มข้นของสารเคมีอันตรายในบรรยากาศบริเวณสถานที่ทำงาน และสถานที่เก็บสารเคมีอันตราย (สอ.3)

No.	รายชื่อโรงงาน	วันที่ตรวจวัด	รายการตรวจวัด	จำนวน	ผลการตรวจวัด	หน่วย
1	บริษัท มียาเทค (ประเทศไทย) จำกัด	22/03/66	Total Dust	3	1.303-3.833	mg/m ³
			Respirable Dust	2	0.771, 0.824	mg/m ³
			Oil Mist	1	0.929	mg/m ³
			NO ₂	1	0.056	ppm
			CO	1	2.3	ppm
			Cu; Fume	2	0.0413, 0.0440	mg/m ³
2	บริษัท มาคิตะ แมนูแฟคเจอร์ริง (ไทยแลนด์) จำกัด	20/06/66	Total Dust	3	<0.25-23.53	mg/m ³
			Respirable Dust	3	<0.20-1.18	mg/m ³
			Dimethylformamide	1	0.01	ppm
			Isopropyl alcohol	2	<0.20, 1.26	ppm
			Propane	1	0.04	ppm
			Styrene	3	<0.04-3.16	ppm
			Ethanol	2	<0.53	ppm
			Nitric Acid	1	0.04	mg/m ³
			Ethylene Glycol	1	0.28	mg/m ³
			Xylene	1	0.42	ppm
			Ethyl Benzene	1	0.24	ppm
			Bisphenol A	1	0.002	mg/m ³
			Aluminium metal, as Al Inhalable Dust	2	<0.00, 0.008	mg/m ³
			Aluminium metal, as Al Respirable Dust	2	<0.004	mg/m ³
3	บริษัท ไทย นิซชิน โมลด์ จำกัด	13/03/66	Total Dust	6	<0.25-0.42	mg/m ³
			Respirable Dust	3	<0.20	mg/m ³
			Methyl Methacrylate	2	0.05	ppm
			Carbon Monoxide	3	1-2	ppm
			Carbon dioxide	3	688-960	ppm
			Ammonia	2	0.009, 1.119	ppm
			Formaldehyde	2	0.05, 0.06	ppm
			Hydrogen Cyanide	2	0.01	ppm
			Tetrahydrofuran	2	<0.01, 0.01	ppm
			Styrene	2	<0.04	ppm
			Acrylonitrile	2	0.01	ppm
			Ethyl Benzene	2	<0.03, 0.2	ppm
			Phenol	2	<0.04	ppm

แบบรายงานผลการตรวจวัด

ปริมาณความเข้มข้นของสารเคมีอันตรายในบรรยากาศบริเวณสถานที่ทำงาน และสถานที่เก็บสารเคมีอันตราย (สอ.3)

No.	รายชื่อโรงงาน	วันที่ตรวจวัด	รายการตรวจวัด	จำนวน	ผลการตรวจวัด	หน่วย
3 (ต่อ)	บริษัท ไทย นิซชิน โมลด์ จำกัด	13/03/66	Acetaldehyde	2	0.05, 0.06	ppm
			Total Hydrocarbon	2	9.07, 25.13	ppm
			Acrolein	2	0.02, 0.04	ppm
			Titanium Dioxide	2	<0.0002	mg/m ³
			Bisphenol A	2	<0.001	mg/m ³
			Benzene	2	<0.03	ppm
			Xylene	2	<0.09	ppm
			Carbon Black	2	0.26	mg/m ³
			Glass Fibers	2	0.013, 0.017	Fiber/cm ³
			Petroleum Ether	3	0.50-0.17	mg/m ³
			n-Propyl Alcohol	2	0.02, 0.06	ppm
			n-Hexane	2	2.65, 16.78	ppm
			Oil Mist	1	0.22	mg/m ³
			Petroleum Naphtha	1	0.10	mg/m ³
4	บริษัท ไทย โยซิโมโตะ โค้ทติ้ง จำกัด	04/05/66	Potassium Hydroxide	1	0.05	mg/m ³
			Sodium Hydroxide	1	0.07	mg/m ³
			Phosphoric acid	1	0.11	mg/m ³
			Xylene	2	0.55, 0.86	ppm
			Toluene	2	0.71	ppm
			Formic acid	1	0.10	ppm
			n-Butyl Acetate	1	<0.01	ppm
			Naphthalene	1	0.10	mg/m ³
			Hexane	1	0.06	ppm
			Isobutyl Acetate	1	<0.01	ppm
			Total Dust	1	1.10	mg/m ³
5	บริษัท ไทย พีระมิด อินดัสเทรียล จำกัด	16-18/05/66	Total Dust	10	1.10-1.44	mg/m ³
			Xylene	4	0.15-0.62	ppm
			n-Hexane	4	0.07-0.11	ppm
			Formaldehyde	3	<0.01	ppm
			Ammonia	3	<0.01	ppm
			Sodium Hydroxide	3	0.02-0.05	mg/m ³
			1,3 Butadiene	1	<0.01	ppm
			Styrene	1	0.11	ppm
			Cyclohexane	1	0.08	ppm
			Methylcyclohexane	1	0.14	ppm

แบบรายงานผลการตรวจวัด

ปริมาณความเข้มข้นของสารเคมีอันตรายในบรรยากาศบริเวณสถานที่ทำงาน และสถานที่เก็บสารเคมีอันตราย (สอ.3)

No.	รายชื่อโรงงาน	วันที่ตรวจวัด	รายการตรวจวัด	จำนวน	ผลการตรวจวัด	หน่วย
6	บริษัท แอควิคส แมนูแฟกเจอร์ริง (ไทยแลนด์) จำกัด	29/04/66	Zinc Oxide Fume	1	<0.01	mg/m ³
			Zinc Chloride	1	<0.01	mg/m ³
			Hydrogen Chloride	2	0.028, 0.037	mg/m ³
			Nitric Acid	1	<0.026	mg/m ³
			Isopropyl alcohol	2	<3.28	mg/m ³
			Sodium Hydroxide	2	<0.4	mg/m ³
			Methyl Cyclohexane	1	25.2	mg/m ³
			Diethanolamine	1	<0.17	mg/m ³
7	บริษัท ชิบะ แมนูแฟกเจอร์ริง (ไทยแลนด์) จำกัด	12/06/66	Total Dust	3	ND, 0.46-0.58	mg/m ³
8	บริษัท ขามราชา อีเล็กทรอนิกส์ (ประเทศไทย) จำกัด	07/04/66	Isopropyl alcohol	9	<0.20-22.76	ppm
			Xylene	2	<0.09, 1.75	ppm
			Toluene	2	<0.05, 1.14	ppm
			Tin	6	<0.001	mg/m ³
			Silver	4	<0.004	mg/m ³
			Copper	4	<0.001	mg/m ³
			Nickel	4	<0.0006	mg/m ³
			Ethanol	1	<0.53	ppm
			Carbon Black	1	0.43	mg/m ³
9	บริษัท สยาม โคเค้น จำกัด	26/05/66	Total Dust	15	<0.25-0.51	mg/m ³
			Xylene	10	<0.09	ppm
			Acetone	10	<0.26-0.82	ppm
			Cyclohexanone	10	<0.09	ppm
			Methyl Ethyl Ketone	10	<0.07-6.61	ppm
			Toluene	10	<0.05-0.71	ppm
10	บริษัท ชมิษฐ เมทัล แสตมปีง (ไทยแลนด์) จำกัด	20-21/04/66	Total Dust	2	1.28, 1.41	mg/m ³
			Iron Oxide	2	0.05, 0.10	mg/m ³
			Respirable Dust	2	0.12, 0.15	mg/m ³
			Carbon Monoxide	2	3.86, 5.12	ppm
11	บริษัท มิชิเน มัตสึบิชิ (ประเทศไทย) จำกัด	24/07/66	Total Dust	4	0.750-0.917	mg/m ³
			Oil Mist	4	0.208-0.325	mg/m ³
			Iron Fume	4	0.012-0.017	mg/m ³
			Nitric Acid	1	0.01	ppm
			Ferric chloride as Iron	1	0.017	mg/m ³

แบบรายงานผลการตรวจวัด

ปริมาณความเข้มข้นของสารเคมีอันตรายในบรรยากาศบริเวณสถานที่ทำงาน และสถานที่เก็บสารเคมีอันตราย (สอ.3)

No.	รายชื่อโรงงาน	วันที่ตรวจวัด	รายการตรวจวัด	จำนวน	ผลการตรวจวัด	หน่วย
12	บริษัท ไคโคะ ลาร์จ มีเรอร์ (ประเทศไทย) จำกัด	20/06/66	Total Dust	1	0.667	mg/m ³
			Respirable Dust	2	0.294, 0.539	mg/m ³
			Iron	1	0.0704	mg/m ³
13	บริษัท ออฟไทเตอร์ โพลีเมอร์ส จำกัด	04/07/66	Xylene	9	0.001-3.463	ppm
			Styrene	6	<0.001-0.004	ppm
			Methyl Methacrylate	1	<0.001	ppm
			Benzene	1	<0.001	ppm
			Ethyl Benzene	1	0.008	ppm
			Toluene	1	0.023	ppm
			Acetone	2	1.877, 3.836	ppm
14	บริษัท เอชแอนด์อาร์ เคมฟาร์ม (ประเทศไทย) จำกัด	16/03/66	Isopropyl alcohol	1	<3.28	mg/m ³
			Acetone	2	<13.17	mg/m ³
			Sulfur Dioxide	1	0.49	mg/m ³
			n-Heptane	3	<6.97	mg/m ³
			Hydrogen Chloride	1	<0.015	mg/m ³
			Chloroform	1	<4.93	mg/m ³
			Carbon Monoxide	1	<1.0	mg/m ³
			Toluene	1	<3.63	mg/m ³
			Sodium Hydroxide	1	<0.4	mg/m ³
			Lithium Hydroxide	1	0.2	mg/m ³
			Ethanol	1	<3.29	mg/m ³
			n-Hexane	1	<7.05	mg/m ³
			Sulfuric Acid	1	0.151	mg/m ³
			Dichloromethane	1	<22.1	mg/m ³
			Cyclohexanoe	2	0.30, 0.68	mg/m ³
			Diethanolamine	2	<0.17	mg/m ³
			Borates, Tetra, Sodium Salts Anhydrous as Sodium	2	0.4481, 0.4613	mg/m ³
			Triethanolamine	1	<0.01	mg/m ³
			Carbon Disulfide	2	<0.03	mg/m ³
15	บริษัท มัดชีตะ ชั่งเกี้ยว (ประเทศไทย) จำกัด	01/04/66	Nickel	1	<0.01	mg/m ³
			Lead	1	<0.01	mg/m ³
			Sulfuric Acid	1	<0.040	mg/m ³

แบบรายงานผลการตรวจวัด

ปริมาณความเข้มข้นของสารเคมีอันตรายในบรรยากาศบริเวณสถานที่ทำงาน และสถานที่เก็บสารเคมีอันตราย (สอ.3)

No.	รายชื่อโรงงาน	วันที่ตรวจวัด	รายการตรวจวัด	จำนวน	ผลการตรวจวัด	หน่วย
16	บริษัท ดองกุกสตีล (ประเทศไทย) จำกัด	21/04/66	Acetone	3	<1.403	ppm
			Isopropyl alcohol	3	<1.356	ppm
			Total Dust	4	0.125-0.500	mg/m ³
			Respirable Dust	2	0.200, 0.208	mg/m ³
17	บริษัท อุซง อิเลคโทร-แมกกาทรอนิกส์ (ประเทศไทย) จำกัด : โรงงาน 1	13/07/66	Total Dust	7	0.333-0.750	mg/m ³
			Tin	2	<0.001	mg/m ³
			Copper Fume	2	<0.001	mg/m ³
			Isopropyl alcohol	2	0.248, 0.270	ppm
			Ethanol	3	0.085-0.106	ppm
			Methanol	2	0.108, 0.114	ppm
	บริษัท อุซง อิเลคโทร-แมกกาทรอนิกส์ (ประเทศไทย) จำกัด : โรงงาน 2	13/07/66	Total Dust	7	0.417-0.917	mg/m ³
			Methanol	2	0.096, 0.169	ppm
			Ethanol	4	0.084-0.382	ppm
			Isopropyl alcohol	4	0.128-0.265	ppm
			Tin	2	<0.001	mg/m ³
			Copper Fume	2	<0.001	mg/m ³
18	บริษัท จิ้งเหลง ไรร์ แมททีเรียล โรงงาน 2 (ประเทศไทย) จำกัด	13/05/66	Lead	1	0.001	mg/m ³

แบบรายงานผลการตรวจวัดระดับเสียงในบริเวณการทำงาน

No.	รายชื่อโรงงาน	วันที่ ตรวจวัด	รายการ ตรวจวัด	จำนวน จุดตรวจวัด	ผล การตรวจวัด	ค่ามาตรฐาน	หน่วย
1	บริษัท มียาเทค (ประเทศไทย) จำกัด	22/03/66	Leq 8 hr	2	77.1, 78.5	85.0	dB(A)
2	บริษัท มาคิตะ แมนูแฟคเจอร์ริง (ไทยแลนด์) จำกัด	20/06/66	Leq 8 hr	6	78-93	85.0	dB(A)
3	บริษัท ไทย นิซชิน โมลด์ จำกัด	13/03/66	Leq 8 hr	7	60-77	85.0	dB(A)
4	บริษัท ไทย โซซิโม โตะ ไค้ทัง จำกัด	04/05/66	Leq 8 hr	1	84.0	85.0	dB(A)
5	บริษัท ไทย พีระมิด อินดัสเทรียล จำกัด	16-18/05/66	Leq 8 hr	10	75.8-84.9	85.0	dB(A)
6	บริษัท แอดวิกส แมนูแฟคเจอร์ริง (ไทยแลนด์) จำกัด	29/04/66	Leq 8 hr	7	75-81	85.0	dB(A)
7	บริษัท ชิบะ แมนูแฟคเจอร์ริง (ไทยแลนด์) จำกัด	12/06/33	Leq 8 hr	5	78.2-84.3	85.0	dB(A)
8	บริษัท ขามาซากิ อิเล็กทรอนิกส์ (ประเทศไทย) จำกัด	07/04/66	Leq 8 hr	2	71, 74	85.0	dB(A)
9	บริษัท สยาม โคเค็น จำกัด	26/05/66	Leq 8 hr	21	53-92	85.0	dB(A)
10	บริษัท ซิมิซุ เมทัล แสคมปิ้ง (ไทยแลนด์) จำกัด	20-21/04/66	Leq 8 hr	5	78.3-79.7	85.0	dB(A)
11	บริษัท มิซึนะ มัตสึบิชิ (ประเทศไทย) จำกัด	24/07/66	Leq 8 hr	4	77-84	85.0	dB(A)
12	บริษัท ไดโตะ ลาร์จ มีเรอร์ (ประเทศไทย) จำกัด	20/06/66	Leq 8 hr	2	73.8, 81.9	85.0	dB(A)
13	บริษัท ออฟโทเคอร์ โพลีเมอร์ส จำกัด	04/07/66	Leq 8 hr	2	73.1, 78.8	85.0	dB(A)
14	บริษัท เอชแอนด์อาร์ เคมีฟาร์ม (ประเทศไทย) จำกัด	16/03/66	Leq 8 hr	4	69-76	85.0	dB(A)
15	บริษัท มัตซึดะ ชงเกียว (ประเทศไทย) จำกัด	01/04/66	Leq 8 hr	2	66.0, 81.0	85.0	dB(A)
16	บริษัท ดองกุกสตีล (ประเทศไทย) จำกัด	21/04/66	Leq 8 hr	4	69.0-77.6	85.0	dB(A)
17	บริษัท อุซง อิเลคโทร-แมกกาทรอนิกส์ (ประเทศไทย) จำกัด	13/07/66	Leq 8 hr	6	69-85	85.0	dB(A)
	บริษัท อุซง อิเลคโทร-แมกกาทรอนิกส์ (ประเทศไทย) จำกัด	13/07/66	Leq 8 hr	7	75-94	85.0	dB(A)
18	บริษัท จิ้งเซ่ง ไวร้ แมททีเรียล โรงงาน 2 (ประเทศไทย)	13/05/66	Leq 8 hr	3	74-82	85.0	dB(A)

แบบรายงานผลการตรวจวัดระดับความร้อนในบริเวณการทำงาน

No.	รายชื่อโรงงาน	วันที่ ตรวจวัด	รายการ ตรวจวัด	จำนวน จุดตรวจวัด	ผล การตรวจวัด	ค่ามาตรฐาน	หน่วย
1	บริษัท มิยาเทค (ประเทศไทย) จำกัด	22/03/66	WBGT	1	31.8	32	°C
2	บริษัท มาคิตะ แมนูแฟคเจอร์ริง (ไทยแลนด์) จำกัด	20/06/66	WBGT	2	24.8, 25.0	34	°C
3	บริษัท ไทย นิซชิน โมลด์ จำกัด	13/03/66	WBGT	2	22.5, 27.6	34	°C
4	บริษัท ไทย โซซิโมโตะ ไคท์ดิง จำกัด	04/05/66	WBGT	1	32.5	30	°C
5	บริษัท ไทย พีระมิด อินดัสเทรียล จำกัด	16-18/05/66	WBGT	10	23.1-30.2	32	°C
6	บริษัท แอควิส แมนูแฟคเจอร์ริง (ไทยแลนด์) จำกัด	29/04/66	WBGT	2	28.3, 29.1	32	°C
7	บริษัท ชิบะ แมนูแฟคเจอร์ริง (ไทยแลนด์) จำกัด	12/06/66	WBGT	1	28.9	34	°C
8	บริษัท ขามาซากิ อิเล็กทรอนิกส์ (ประเทศไทย) จำกัด	07/04/66	WBGT	3	21.1-22.2	34	°C
9	บริษัท ซิมิซู เมทัล แสคมปิ้ง (ไทยแลนด์) จำกัด	20-21/04/66	WBGT	2	32.7, 33.5	34	°C
10	บริษัท มิซึนะ มัตสึบิชิ (ประเทศไทย) จำกัด	24/07/66	WBGT	3	26.8-27.9	32	°C
11	บริษัท ไดโดะ ลาร์จ มีเรอร์ (ประเทศไทย) จำกัด	20/06/66	WBGT	3	29.6-33.7	32	°C
12	บริษัท ออฟโทเคอร์ โพลีเมอร์ส จำกัด	04/07/66	WBGT	4	27.9-31.0	32	°C
13	บริษัท เอชแอนด์อาร์ เคมีฟาร์ม (ประเทศไทย) จำกัด	16/03/66	WBGT	1	27.8	32	°C
			WBGT	2	28.32, 28.4	34	°C
14	บริษัท มัตสึดะ ชังเกียว (ประเทศไทย) จำกัด	01/04/66	WBGT	2	28.1, 28.2	34	°C
15	บริษัท ดองกุกสตีล (ประเทศไทย) จำกัด	21/04/66	WBGT	3	30.4-31.1	32	°C
16	บริษัท อุซง อิเลคโทร-แมกกาทรอนิกส์ (ประเทศไทย) จำกัด	13/07/66	WBGT	10	28.8-30.2	32	°C
	บริษัท อุซง อิเลคโทร-แมกกาทรอนิกส์ (ประเทศไทย) จำกัด	13/07/66	WBGT	10	29.3-30.2	32	°C
17	บริษัท จิ้งเซ็ง ไวร์ แมททีเรียล โรงงาน 2 (ประเทศไทย)	13/05/66	WBGT	3	24.0-30.3	32	°C

แบบรายงานผลการตรวจวัดระดับความเข้มของแสงสว่างในบริเวณการทำงาน

No.	รายชื่อโรงงาน	วันที่ ตรวจวัด	รายการ ตรวจวัด	จำนวน จุดตรวจวัด	จำนวนจุดตรวจวัด		หน่วย
					ผ่านมาตรฐาน	ไม่ผ่าน มาตรฐาน	
1	บริษัท ไทย โยซิโมโตะ โค้ทติ้ง จำกัด	04/05/66	แสงสว่าง	40	40	0	LUX
2	บริษัท ไทย พีระมิด อินดัสเทรียล จำกัด	16-18/05/66	แสงสว่าง	67	67	0	LUX
3	บริษัท ชิบะ แมนูแฟคเจอริ่ง (ไทยแลนด์) จำกัด	13/06/66	แสงสว่าง	26	26	0	LUX
4	บริษัท ขนมาซากิ อิเล็กทรอนิกส์ (ประเทศไทย) จำกัด	07/04/66	แสงสว่าง	74	74	0	LUX
5	บริษัท มิซึนะ มัตสึบิชิ (ประเทศไทย) จำกัด	24/07/66	แสงสว่าง	32	32	0	LUX
6	บริษัท ไดโตะ ลาร์จ มีเรอร์ (ประเทศไทย) จำกัด	20/06/66	แสงสว่าง	24	21	3	LUX
7	บริษัท ออฟโทเคอร์ โพลีเมอร์ส จำกัด	04/07/66	แสงสว่าง	74	51	23	LUX
8	บริษัท เอชแอนด์อาร์ เกมฟาร์ม (ประเทศไทย) จำกัด	16/03/66	แสงสว่าง	60	60	0	LUX
9	บริษัท ดองกุกสตีล (ประเทศไทย) จำกัด	21/04/66	แสงสว่าง	58	58	0	LUX
10	บริษัท ไทย สเตนเลส สปริง เอ็มเอฟจี (ประเทศไทย)	27/01/66	แสงสว่าง	52	52	0	LUX
11	บริษัท อุซง อิเลคโทร-แมกกาทรอนิกส์ (ประเทศไทย) จั	13/07/66	แสงสว่าง	81	80	0	LUX
	บริษัท อุซง อิเลคโทร-แมกกาทรอนิกส์ (ประเทศไทย) จั	13/07/66	แสงสว่าง	74	74	0	LUX

การคำนวณค่าปรับในการบำบัดน้ำเสีย “นิคมอุตสาหกรรมปิ่นทอง”



การคิดคำนวณค่าบำบัดน้ำเสีย นิคมอุตสาหกรรมปิ่นทอง (โครงการ 3)

1. ค่ามาตรฐานที่กำหนด

Biochemical Oxygen Demand (BOD)	≤	500	mg/l
Chemical Oxygen Demand (COD)	≤	750	mg/l
pH (on site)	≤	5.5 - 9.0	
Grease & oil	≤	10	mg/l
Total Suspended Solids (TSS)	≤	200	mg/l

2. สูตรการคำนวณ

$$T_c = 100 + (13.24V_x) + (21.65V_x B_x \div 1,000) + C_p$$

T_c = ค่าบริการบำบัดน้ำเสีย บาท /เดือน

V_x = ปริมาณน้ำเสียจากโรงงาน ลบ.ม. /เดือน

(คำนวณร้อยละ 80 ของปริมาณการใช้น้ำแต่ละเดือน)

B_x = ค่า BOD เฉลี่ยในน้ำทิ้งที่ระบายออกจากโรงงาน เป็นมิลลิกรัมต่อลิตร

C_p = ค่ามลภาวะเกินมาตรฐาน เป็นค่าบริการบำบัดน้ำเสียพิเศษ ในกรณีที่น้ำเสียค่าใดค่าหนึ่งมีคุณภาพเกินกว่าค่ามาตรฐาน

หมายเหตุ : กรณีที่โรงงานผู้ประกอบการมีจุดเก็บตัวอย่างน้ำมากกว่า 1 จุด จะเรียกเก็บจุดที่มียอดค่าบำบัดรวมสูงสุดตามอัตราการคิดคำนวณจริง ส่วนจุดอื่นๆ คิดค่าบำบัดน้ำเสีย และค่าดำเนินการ 2,170 บาท/จุด/เดือน



ที่การนิคมอุตสาหกรรมแห่งประเทศไทยกำหนด โดยนำค่ามาตรฐานที่กำหนดค่าที่มีคุณภาพเกิน
สูงสุดมา คิดคำนวณ ดังนี้

$$C_p = (\text{ค่าบริการบำบัดน้ำเสียพิเศษ}) \times [100 + (13.24V_x) + (21.65V_x B_x \div 1,000)]$$

วิธีการคิดคำนวณค่าเกินมาตรฐาน ดังนี้

ก. เมื่อค่ามลพิษเกินกว่าค่ามาตรฐานที่กำหนด (ไม่เกิน 1.5 เท่า)

$$C_p = 3 \times [100 + (13.24V_x) + (21.65V_x B_x \div 1,000)]$$

ข. เมื่อค่ามลพิษเกินกว่าค่ามาตรฐานที่กำหนดมากกว่า 1.5 เท่า

$$C_p = 5 \times [100 + (13.24V_x) + (21.65V_x B_x \div 1,000)]$$

หมายเหตุ : กรณีทุกค่ามาตรฐานอยู่ในเกณฑ์ที่กำหนด $C_p = 0$

เลตการคิดคำนวณค่าปรับบำบัดน้ำเสีย (C_p)

นิคมอุตสาหกรรมปิ่นทอง

1. Biochemical Oxygen Demand (BOD)	ไม่เกิน	500 mg/l	
ค่ามาตรฐานมลพิษที่ไม่เกิน 1.5 เท่า	=	501 – 750	mg/l (3)
ค่ามาตรฐานมลพิษที่เกิน 1.5 เท่า	=	750.1	mg/l ขึ้นไป (5)
2. Chemical Oxygen Demand (COD)	ไม่เกิน	750 mg/l	
ค่ามาตรฐานมลพิษที่ไม่เกิน 1.5 เท่า	=	751 – 1,125	mg/l (3)
ค่ามาตรฐานมลพิษที่เกิน 1.5 เท่า	=	1,125.1	mg/l ขึ้นไป (5)
3. Grease and oil	ไม่เกิน	10 mg/l	
ค่ามาตรฐานมลพิษที่ไม่เกิน 1.5 เท่า	=	11 – 15	mg/l (3)
ค่ามาตรฐานมลพิษที่เกิน 1.5 เท่า	=	15.1	mg/l ขึ้นไป (5)
4. Total Suspended Solids (TSS)	ไม่เกิน	200 mg/l	
ค่ามาตรฐานมลพิษที่ไม่เกิน 1.5 เท่า	=	201 – 300	mg/l (3)
ค่ามาตรฐานมลพิษที่เกิน 1.5 เท่า	=	300.1	mg/l ขึ้นไป (5)
5. pH	ไม่เกิน	5.5 - 9	
ค่ามาตรฐานมลพิษที่ต่ำกว่าแต่เกิน 1.5 เท่า	=	ต่ำกว่า 3.7	(5)
ค่ามาตรฐานมลพิษที่ต่ำกว่าแต่ไม่เกิน 1.5 เท่า	=	3.7-5.4	(3)
<u>ค่ามาตรฐานมลพิษที่อยู่ในเกณฑ์มาตรฐาน</u>	=	5.5-9.0	(0)
ค่ามาตรฐานมลพิษที่ไม่เกิน 1.5 เท่า	=	9.1-13.5	(3)
ค่ามาตรฐานมลพิษที่เกิน 1.5 เท่า	=	13.5	ขึ้นไป (5)



ตัวอย่างที่ 1 บริษัท C จำกัด มีปริมาณการใช้น้ำประปา จำนวน 100 ลบ.ม.

ผลวิเคราะห์คุณภาพน้ำทิ้งจากโรงงาน

BOD = 100 mg/l

Grease & oil = 8.5 mg/l

COD = 650 mg/l

TSS = 150 mg/l

pH = 7

วิธีการคิดคำนวณ

$$\begin{aligned} T_c &= 100 + (13.24V_x) + (21.65V_xB_x \div 1,000) + C_p \\ &= 100 + (13.24 \times 80) + [(21.65 \times 80 \times 100) \div 1,000] + 0 \\ &= 100 + 1,059.20 + 173.20 + 0 \\ &= 1,332.40 \text{ บาท} \end{aligned}$$

ดังนั้น ค่าบริการบำบัดน้ำเสียเท่ากับ 1,332.40 บาท



ตัวอย่างที่ 2 บริษัท C จำกัด มีปริมาณการใช้น้ำประปา จำนวน 100 ลบ.ม

ผลวิเคราะห์คุณภาพน้ำทิ้งจากโรงงาน

BOD = 550 mg/l

Grease & oil = 8.5 mg/l

COD = 650 mg/l

TSS = 150 mg/l

pH = 7

วิธีการคิดคำนวณ

$$T_c = 100 + (13.24V_x) + (21.65V_x B_x \div 1,000) + C_p$$

$$= \{100 + (13.24 \times 80) + [(21.65 \times 80 \times 550) \div 1,000]\} + \{3 \times 100 + (13.24 \times 80) + (21.65 \times 80 \times 550) \div 1,000\}$$

$$= \{100 + 1,059.20 + 952.60\} + \{3 \times (100 + 1,059.20 + 952.60)\}$$

$$= \{2,111.80\} + \{3 \times 2,111.80\}$$

$$= 8,447.20 \text{ บาท}$$

ดังนั้น ค่าบริการบำบัดน้ำเสียทั้งหมดเท่ากับ 8,447.20 บาท



ตัวอย่างที่ 3 บริษัท C จำกัด มีปริมาณการใช้น้ำประปา จำนวน 100 ลบ.ม

ผลวิเคราะห์คุณภาพน้ำทิ้งจากโรงงาน

BOD = 790 mg/l

Grease & oil = 16 mg/l

COD = 650 mg/l

TSS = 220 mg/l

pH = 7

วิธีการคิดคำนวณ

$$T_c = 100 + (13.24V_x) + (21.65V_x B_x \div 1,000) + C_p$$

$$= \{ 100 + (13.24 \times 80) + [(21.65 \times 80 \times 790) \div 1,000] \} + \{ 5 \times 100 + (13.24 \times 80) + (21.65 \times 80 \times 790) \div 1,000 \}$$

$$= \{ 100 + 1,059.20 + 1,368.28 \} + \{ 5 \times (100 + 1,059.20 + 1,368.28) \}$$

$$= \{ 2,527.48 \} + \{ 5 \times 2,527.48 \}$$

$$= 15,164.88 \text{ บาท}$$

ดังนั้น ค่าบริการบำบัดน้ำเสียทั้งหมดเท่ากับ 15,164.88 บาท

ภาคผนวกที่ 16

ผลการตรวจวิเคราะห์คุณภาพน้ำทิ้งจากโรงงานภายใน
นิคมอุตสาหกรรมปิ่นทอง โครงการ 3 ประจำเดือนกรกฎาคม-ธันวาคม 2566

#	รหัสลูกค้า	ชื่อลูกค้า/บริษัท	Sampling ID	Location	BOD < 500	COD < 750	Color (Original) <= 600	Color (pH7) <= 600	Chlorine <=1	O&G < 10	pH 5.5-5.9	Temp < 45	TDS < 1,200 1,300 3,000	TNK < 100	TSS < 150 200	Sulfide < 1
1	2088	ADVICS MANUFACTURING (THAILAND) CO.,L	P3-219-9	219/9	5.3	52	-	-	-	ND	7.7	34	1155	-	10.9	-
2	2113	FRASERS PROPERTY THAILAND INDUSTRIAL	P3-219-6	219/6	-	-	-	-	-	-	-	-	-	-	-	-
3	2113	FRASERS PROPERTY THAILAND INDUSTRIAL	P3-219-5	219/5	-	-	-	-	-	-	-	-	-	-	-	-
4	2113	FRASERS PROPERTY THAILAND INDUSTRIAL	P3-219-12	219/12	-	-	-	-	-	-	-	-	-	-	-	-
5	2113	FRASERS PROPERTY THAILAND INDUSTRIAL	P3-219-13	219/13 (M1.9-0	-	-	-	-	-	-	-	-	-	-	-	-
6	2293	TAEWOONG CO.,LTD.	P3-219-40	219/40 Ph.20/A	67.7	199	-	-	-	3	7.4	34	506	-	45.9	-
7	2292	NAKAGAWA SANGYO (THAILAND) COMPANY	P3-219-43	219/43 Ph.20/B	36.9	189	-	-	-	5.9	<3.0	34	968	-	114	-
8	2468	METEKE PRECISION MANUFACTURING (THAI	P3-221-1	221/1 Ph.16/B1	-	-	-	-	-	-	-	-	-	-	-	-
9	2081	CHIBA MANUFACTURING (THAILAND) CO., LT	P3-219-30	219/30	62.6	178	-	-	-	<3.0	7.7	31	351	-	38.6	-
10	2068	DAITO LARGE MIRROR (THAILAND) CO.,LTD.	P3-219-23	219/23	59.4	155	-	-	-	ND	7.6	31	345	-	26.8	-
11	2096	DIA RESIBON (THAILAND) CO., LTD.	P3-219-3	219/3	157	315	-	-	-	<3.0	7.2	33	378	-	71.6	-
12	2097	FUKUYO TECHNOS CO.,LTD.	P3-219-17	219/17	57.2	148	-	-	-	ND	7.2	34	325	-	18.8	-
13	2079	GUNMA SEIKO (THAILAND) CO.,LTD.	P3-219-10	219/10	2	<40	-	-	-	ND	6.9	33	255	-	9.3	-
14	2072	GREEN METALS (THAILAND) CO.,LTD.	P3-219-18	219/18	15.5	112	-	-	-	ND	7.5	32	430	-	16.7	-
15	2113	FRASERS PROPERTY THAILAND INDUSTRIAL	P3-219-20	219/20	25.8	92	-	-	-	ND	8	32	347	-	32.2	-
16	2113	FRASERS PROPERTY THAILAND INDUSTRIAL	P3-221-3	221/3 (L3.2-G0	57.7	174	-	-	-	5.6	7.8	32	298	-	35.7	-
17	2113	FRASERS PROPERTY THAILAND INDUSTRIAL	P3-221-7	221/7 (B3.5-G0	29.5	108	-	-	-	ND	7.5	33	273	-	27.6	-
18	2113	FRASERS PROPERTY THAILAND INDUSTRIAL	P3-221-8	221/8 (L4.4-G0	138	291	-	-	-	4.7	8	33	441	-	79.4	-
19	2113	FRASERS PROPERTY THAILAND INDUSTRIAL	P3-221-6	221/6 (A2.7/1-C	-	-	-	-	-	-	-	-	-	-	-	-
20	2113	FRASERS PROPERTY THAILAND INDUSTRIAL	P3-221-4	221/4 (A2.7/3-C	49.3	174	-	-	-	<3.0	7.9	32	307	-	38.8	-
21	2113	FRASERS PROPERTY THAILAND INDUSTRIAL	P3-221-5	221/5 (A2.7/2-C	-	-	-	-	-	-	-	-	-	-	-	-
22	2082	H&R CHEM PHARM (THAILAND) LTD.	P3-221-10	G040	8.2	52	-	-	-	ND	7.6	35	340	-	17.6	-
23	2011	ISHIMITSU INDUSTRY (THAILAND) CO.,LTD.	P3-211-11	G064	50.4	180	-	-	-	5.5	7.5	32	278	-	66.9	-
24	2113	FRASERS PROPERTY THAILAND INDUSTRIAL	P3-219-19	219/19	54.2	143	-	-	-	ND	7.8	32	295	-	32	-
25	2100	ISE MOLD (THAILAND) CO.,LTD.	P3-219-44	G056	78.8	195	-	-	-	5.9	7.5	31	476	-	32.8	-
26	2113	FRASERS PROPERTY THAILAND INDUSTRIAL	P3-219-21	219/21	-	-	-	-	-	-	-	-	-	-	-	-
27	2085	KITAYAMA HEAT TREATING CO., LTD.	P3-219-31	219/31	32.3	115	-	-	-	<3.0	8	31	491	-	15.8	-
28	2086	KYOEI (THAILAND) CO.,LTD.	P3-219-15	219/15	206	394	-	-	-	<3.0	8.2	34	1470	-	28.5	-
29	2070	KUBOTA PRECISION MACHINERY (THAILAND)	P3-219-24	219/24	81	195	-	-	-	<3.0	7.7	33	357	-	43.7	-
30	2069	KOIWA BOND (THAILAND) CO., LTD.	P3-221-12	G074	44.8	157	-	-	-	ND	7.2	33	320	-	35.9	-
31	2064	KAKAMU (THAILAND) CO.,LTD.	P3-219-37	P20A1	45.4	148	-	-	-	3.7	7.3	35	538	-	53.1	-
32	2098	MAKITA MANUFACTURING (THAILAND) CO.,I	P3-219-1	219/1	124	339	-	-	-	4.4	7.9	32	292	-	124	-
33	2110	OPTIDUR POLYMERS LIMITED	P3-219-16	219/16	<2.0	<40	-	-	-	ND	7	31	330	-	<5.0	-

#	รหัสลูกค้า	ชื่อลูกค้า/บริษัท	Sampling ID	Location	BOD < 500	COD < 750	Color (Original) <= 600	Color (pH7) <= 600	Chlorine <=1	O&G < 10	pH 5.5-5.9	Temp < 45	TDS < 1,200 1,300 3,000	TNK < 100	TSS < 150 200	Sulfide < 1
34	2092	MIYATECH (THAILAND) CO.,LTD.	P3-219-27	219/27	<2.0	<40	-	-	-	ND	7.4	31	760	-	<5.0	-
35	2084	MIYAMA PRECISION (THAILAND) CO., LTD.	P3-221-9	G075	80.2	192	-	-	-	5.5	7.6	36	329	-	65.6	-
36	2080	MISHINA MATSUBISHI (THAILAND) CO.,LTD.	P3-45-15	G14	2.7	<40	-	-	-	ND	7.7	33	309	-	6.5	-
37	2052	NIPPON STEEL & SUMIKIN LOGISTICS (THAILAND) CO.,LTD.	P3-219-8	219/8	40	148	-	-	-	<3.0	7.6	32	401	-	33.4	-
38	2065	NIPPA (THAILAND) CO.,LTD.	P3-111	111	3.1	47	-	-	-	ND	7.1	33	299	-	10.9	-
39	2083	NATIONAL ENGINEERING (THAILAND) CO.,LTD.	P3-221-17	221/17	24.2	134	-	-	-	3	7.8	34	308	-	10.4	-
40	2029	RIVATEC (THAILAND) CO.,LTD.	P3-219-45	219/45	5.5	52	-	-	-	ND	7.7	32	263	-	7.8	-
41	2066	S M C FOOD (THAILAND) CO.,LTD.	P3-221-13	221/13	-	-	-	-	-	-	-	-	-	-	-	-
42	2067	CITY PLA (THAILAND) CO.,LTD.	P3-219-35	219/35 (G062)	44.2	166	-	-	-	3.6	7.5	32	412	-	29.9	-
43	2087	SAMTECH (THAILAND) CO.,LTD.	P3-219-2	219/2	57.3	161	-	-	-	4.8	7.7	31	710	-	25.4	-
44	2071	SIAM KOKEN LTD.	P3-219-32	219/32	12.8	89	-	-	-	ND	7.4	34	373	-	31.7	-
45	2090	SYSTEM UPGRADE SOLUTION BKK CO.,LTD.	P3-219-34	G055	63.1	184	-	-	-	4.8	8.1	31	381	-	59.9	-
46	2002	SHIMIZU METAL STAMPING (THAILAND) CO.,LTD.	P3-221	221	153	304	-	-	-	3.3	7.6	31	445	-	41.7	-
47	2091	TOGO TOOL & DIE CO.,LTD.	P3-219-25	219/25	13.4	94	-	-	-	ND	7.8	32	355	-	17.8	-
48	2089	TAIYO STAINLESS SPRING MFG (THAILAND) CO.,LTD.	P3-219-29	219/29	15.6	57	-	-	-	ND	6.9	31	2587	-	7.7	-
49	2078	THAI NISSIN MOLD CO.,LTD.	P3-219-11	G044	86.7	201	-	-	-	4.1	7.2	32	355	-	43.1	-
50	2095	THAI PYRAMID INDUSTRIAL CO.,LTD.	P3-219-33	219/33	4.8	47	-	-	-	ND	7.3	34	523	-	8.8	-
51	2073	THAI YOSHIMOTO COATING CO.,LTD.	P3-219-14	219/14	13.2	81	-	-	-	<3.0	7.5	36	246	-	9.3	-
52	2119	TECHNOS R&D (THAILAND) CO.,LTD. (HEAD OFFICE)	P3-777-17	G-073	5.5	<40	-	-	-	ND	7.6	33	233	-	8.1	-
53	2076	UMT INTERNATIONAL CO.,LTD.	P3-219-26	219/26	99	247	-	-	-	<3.0	8.1	31	338	-	79.1	-
54	2008	UNIVANCE (THAILAND) CO.,LTD.	P3-150-52	G041-G042	35.8	125	-	-	-	<3.0	7.9	32	293	-	26.8	-
55	2094	DONGKUK STEEL (THAILAND) LTD.	P3-219-7	219/7	71.8	244	-	-	-	3.3	8.1	31	472	-	98.3	-
56	2075	YAMAZAKI ELECTRONICS (THAILAND) CO., LTD.	P3-219-28	219/28	114	291	-	-	-	6	7.7	32	278	-	125	-
57	2416	BAKNER MANUFACTURING (THAILAND) CO.,LTD.	P3-219-38	P20A2	71.8	207	-	-	-	3.4	7.4	34	390	-	56.1	-
58	2416	BAKNER MANUFACTURING (THAILAND) CO.,LTD.	P3-219-39	219/39	117	307	-	-	-	4.8	7.6	33	421	-	50.7	-
59	2325	YASKAWA ELECTRIC (THAILAND) COMPANY LIMITED	P3-219-41	219/41	29.8	120	-	-	-	ND	7.1	35	395	-	28	-
60	2349	MACHINEPRO CO.,LTD.	P3-P21E1	P21E1	16	112	-	-	-	<3.0	7.6	31	373	-	24.2	-
61	2011	ISHIMITSU INDUSTRY (THAILAND) CO.,LTD.	P3-P23W1	P23W1	61.1	180	-	-	-	<3.0	7.4	31	286	-	58.5	-
62	2389	ARICEN INDUSTRY (THAILAND) CO.,LTD.	P3-P23W2	P23W2	26.6	105	-	-	-	3.9	7.2	33	272	-	28.4	-
63	2305	THAI NDK COMPANY LIMITED	P3-789	789 (G058)	25	291	-	-	-	ND	7	33	190	-	18.3	-
64	2048	CHING CHENG WIRE MATERIAL FACTORY 2 CO.,LTD.	P3-G076	PIN3 G076	74.2	215	-	-	-	3.3	7.6	34	337	-	46.6	-
65	2465	SUMMIT METAL PLATE CO.,LTD.	P3-P21E3	219/50 Ph.21/E	-	-	-	-	-	-	-	-	-	-	-	-
66	2098	MAKITA MANUFACTURING (THAILAND) CO.,LTD.	P3-G024	PIN3 G024	13	80	-	-	-	ND	7.4	33	614	-	39.1	-
67	2479	PIJW AUTOEV PUBLIC COMPANY LIMITED	P3-G070	PIN3 G070	59.6	161	-	-	-	ND	7.7	32	387	-	28.2	-
68	2316	JENZEN FOOD PRODUCTS CO.,LTD.	P3-G048	PIN3 G48	-	-	-	-	-	-	-	-	-	-	-	-
69	2450	INTERTECH FOOD (THAILAND) CO.,LTD.	PIN3 Ph.21/E2	PIN3 Ph.21/E2	1244	2311	-	-	-	3	5.7	30	1522	-	83.7	-
70	2373	PRECIOUS DRAGON TECHNOLOGY THAI LTD.	P3 219/52	PIN3 G-016	4.2	<40	-	-	-	ND	7.1	34	468	-	10.9	-

#	รหัสลูกค้า	ชื่อลูกค้า/บริษัท	Sampling ID	Location	BOD < 500	COD < 750	Color (Original) <= 600	Color (pH7) <= 600	Chlorine <=1	O&G < 10	pH 5.5-5.9	Temp < 45	TDS < 1,200 1,300 3,000	TNK < 100	TSS < 150 200	Sulfide < 1
1	2088	ADVICS MANUFACTURING (THAILAND) CO.,LTD.	P3-219-9	219/9	4.6	75	-	-	-	ND	7.4	32	1361	-	5	-
2	2113	FRASERS PROPERTY THAILAND INDUSTRIAL FREE	P3-219-6	219/6	-	-	-	-	-	-	-	-	-	-	-	-
3	2113	FRASERS PROPERTY THAILAND INDUSTRIAL FREE	P3-219-5	219/5	-	-	-	-	-	-	-	-	-	-	-	-
4	2113	FRASERS PROPERTY THAILAND INDUSTRIAL FREE	P3-219-12	219/12	-	-	-	-	-	-	-	-	-	-	-	-
5	2113	FRASERS PROPERTY THAILAND INDUSTRIAL FREE	P3-219-13	219/13 (M1.9-4	-	-	-	-	-	-	-	-	-	-	-	-
6	2293	TAEWOONG CO.,LTD.	P3-219-40	219/40 Ph.20/A	79.2	264	-	-	-	8.5	7.4	31	432	-	37.9	-
7	2292	NAKAGAWA SANGYO (THAILAND) COMPANY LIM	P3-219-43	219/43 Ph.20/I	21.8	113	-	-	-	3.3	7.3	31	304	-	23	-
8	2468	METEKE PRECISION MANUFACTURING (THAILAND	P3-221-1	221/1 Ph.16/B1	-	-	-	-	-	-	-	-	-	-	-	-
9	2081	CHIBA MANUFACTURING (THAILAND) CO., LTD.	P3-219-30	219/30	47.2	138	-	-	-	<3.0	7.6	31	281	-	30.3	-
10	2068	DAITO LARGE MIRROR (THAILAND) CO.,LTD.	P3-219-23	219/23	55.6	151	-	-	-	4	7.7	31	347	-	33.7	-
11	2096	DIA RESIBON (THAILAND) CO., LTD.	P3-219-3	219/3	130	220	-	-	-	3.5	7	30	343	-	41.1	-
12	2097	FUKUYO TECHNOS CO.,LTD.	P3-219-17	219/17	188	321	-	-	-	<3.0	6.5	32	429	-	15.7	-
13	2079	GUNMA SEIKO (THAILAND) CO.,LTD.	P3-219-10	219/10	27.8	107	-	-	-	<3.0	7.2	30	328	-	35.4	-
14	2072	GREEN METALS (THAILAND) CO.,LTD.	P3-219-18	219/18	28.4	120	-	-	-	6.7	7.3	30	514	-	19	-
15	2113	FRASERS PROPERTY THAILAND INDUSTRIAL FREE	P3-219-20	219/20	48.3	195	-	-	-	<3.0	8	31	333	-	50.5	-
16	2113	FRASERS PROPERTY THAILAND INDUSTRIAL FREE	P3-221-3	221/3 (L3.2-G0	74.8	181	-	-	-	4.6	8.1	31	313	-	44.8	-
17	2113	FRASERS PROPERTY THAILAND INDUSTRIAL FREE	P3-221-7	221/7 (B3.5-G0	62.6	175	-	-	-	<3.0	8.1	32	275	-	30.1	-
18	2113	FRASERS PROPERTY THAILAND INDUSTRIAL FREE	P3-221-8	221/8 (L4.4-G0	116	269	-	-	-	5.3	8.2	32	360	-	66.4	-
19	2113	FRASERS PROPERTY THAILAND INDUSTRIAL FREE	P3-221-6	221/6 (A2.7/1-C	-	-	-	-	-	-	-	-	-	-	-	-
20	2113	FRASERS PROPERTY THAILAND INDUSTRIAL FREE	P3-221-4	221/4 (A2.7/3-C	42	140	-	-	-	<3.0	8.4	32	267	-	27.2	-
21	2113	FRASERS PROPERTY THAILAND INDUSTRIAL FREE	P3-221-5	221/5 (A2.7/2-C	-	-	-	-	-	-	-	-	-	-	-	-
22	2082	H&R CHEM PHARM (THAILAND) LTD.	P3-221-10	G040	26.2	125	-	-	-	<3.0	7.3	35	371	-	16.4	-
23	2011	ISHIMITSU INDUSTRY (THAILAND) CO.,LTD.	P3-211-11	G064	43.7	212	-	-	-	3.4	7.3	32	309	-	52.1	-
24	2113	FRASERS PROPERTY THAILAND INDUSTRIAL FREE	P3-219-19	219/19	88.4	214	-	-	-	3	7.9	31	301	-	56	-
25	2100	ISE MOLD (THAILAND) CO.,LTD.	P3-219-44	G056	63.4	170	-	-	-	7.1	7.5	30	449	-	26.5	-
26	2113	FRASERS PROPERTY THAILAND INDUSTRIAL FREE	P3-219-21	219/21	-	-	-	-	-	-	-	-	-	-	-	-
27	2085	KITAYAMA HEAT TREATING CO., LTD.	P3-219-31	219/31	37.6	120	-	-	-	ND	7.8	30	398	-	29.9	-
28	2086	KYOEI (THAILAND) CO.,LTD.	P3-219-15	219/15	<2.0	<40	-	-	-	ND	8	32	372	-	<5.0	-
29	2070	KUBOTA PRECISION MACHINERY (THAILAND) CO.,	P3-219-24	219/24	55.6	157	-	-	-	<3.0	7.6	31	397	-	41.9	-
30	2069	KOIWA BOND (THAILAND) CO., LTD.	P3-221-12	G074	28.1	118	-	-	-	<3.0	7.4	31	350	-	24.7	-
31	2064	KAKAMU (THAILAND) CO.,LTD.	P3-219-37	P20A1	7.6	88	-	-	-	ND	7.6	33	385	-	24.4	-
32	2098	MAKITA MANUFACTURING (THAILAND) CO.,LTD.	P3-219-1	219/1	107	252	-	-	-	5.2	8.3	31	402	-	107	-
33	2110	OPTIDUR POLYMERS LIMITED	P3-219-16	219/16	<2.0	87	-	-	-	ND	7.4	30	1109	-	<5.0	-

#	รหัสลูกค้า	ชื่อลูกค้า/บริษัท	Sampling ID	Location	BOD < 500	COD < 750	Color (Original) <= 600	Color (pH7) <= 600	Chlorine <=1	O&G < 10	pH 5.5-5.9	Temp < 45	TDS < 1,200 1,300 3,000	TNK < 100	TSS < 150 200	Sulfide < 1
34	2092	MIYATECH (THAILAND) CO.,LTD.	P3-219-27	219/27	<2.0	<40	-	-	-	ND	7	32	332	-	<5	-
35	2084	MIYAMA PRECISION (THAILAND) CO., LTD.	P3-221-9	G075	63.4	168	-	-	-	3.8	7.6	34	251	-	52.1	-
36	2080	MISHINA MATSUBISHI (THAILAND) CO.,LTD.	P3-45-15	G14	7.2	57	-	-	-	ND	8	31	420	-	12.6	-
37	2052	NIPPON STEEL & SUMIKIN LOGISTICS (THAILAND)	P3-219-8	219/8	36	126	-	-	-	4.1	7.5	30	403	-	29.9	-
38	2065	NIPPA (THAILAND) CO.,LTD.	P3-111	111	2.6	<40	-	-	-	ND	7.3	30	222	-	7.3	-
39	2083	NATIONAL ENGINEERING (THAILAND) CO.,LTD.	P3-221-17	221/17	47.2	168	-	-	-	4.4	8	31	426	-	50	-
40	2029	RIVATEC (THAILAND) CO.,LTD.	P3-219-45	219/45	5.4	57	-	-	-	ND	7.6	32	274	-	5.9	-
41	2066	S M C FOOD (THAILAND) CO.,LTD.	P3-221-13	221/13	-	-	-	-	-	-	-	-	-	-	-	-
42	2067	CITY PLA (THAILAND) CO.,LTD.	P3-219-35	219/35 (G062)	47.8	163	-	-	-	4.2	7.6	33	378	-	29	-
43	2087	SAMTECH (THAILAND) CO.,LTD.	P3-219-2	219/2	15.9	138	-	-	-	<3.0	9.5	33	536	-	21.9	-
44	2071	SIAM KOKEN LTD.	P3-219-32	219/32	69.2	195	-	-	-	3.1	7.7	30	366	-	52.2	-
45	2090	SYSTEM UPGRADE SOLUTION BKK CO.,LTD.	P3-219-34	G055	44.6	164	-	-	-	3.2	7.8	31	277	-	67.2	-
46	2002	SHIMIZU METAL STAMPING (THAILAND) CO.,LTD.	P3-221	221	150	308	-	-	-	<3.0	7.8	31	407	-	49	-
47	2091	TOGO TOOL & DIE CO.,LTD.	P3-219-25	219/25	14.4	50	-	-	-	ND	7	31	413	-	12.1	-
48	2089	TAIYO STAINLESS SPRING MFG (THAILAND) CO.,LT	P3-219-29	219/29	23	113	-	-	-	<3.0	7.4	31	294	-	25.8	-
49	2078	THAI NISSIN MOLD CO.,LTD.	P3-219-11	G044	74.2	201	-	-	-	4.3	7.4	31	307	-	43	-
50	2095	THAI PYRAMID INDUSTRIAL CO.,LTD.	P3-219-33	219/33	2.2	<40	-	-	-	ND	7.1	31	1306	-	12.2	-
51	2073	THAI YOSHIMOTO COATING CO.,LTD.	P3-219-14	219/14	23	101	-	-	-	ND	7	35	249	-	<5.0	-
52	2119	TECHNOS R&D (THAILAND) CO.,LTD. (HEAD OFFICE)	P3-777-17	G-073	68.9	156	-	-	-	4.8	8	30	436	-	32.5	-
53	2076	UMT INTERNATIONAL CO.,LTD.	P3-219-26	219/26	147	314	-	-	-	4.6	8.1	31	362	-	85.4	-
54	2008	UNIVANCE (THAILAND) CO.,LTD.	P3-150-52	G041-G042	5.8	62	-	-	-	ND	7.5	34	330	-	27.6	-
55	2094	DONGKUK STEEL (THAILAND) LTD.	P3-219-7	219/7	116	314	-	-	-	6	7.9	32	342	-	96.2	-
56	2075	YAMAZAKI ELECTRONICS (THAILAND) CO., LTD.	P3-219-28	219/28	88.6	195	-	-	-	<3.0	7.6	31	298	-	57.4	-
57	2416	BAKNER MANUFACTURING (THAILAND) CO.,LTD.	P3-219-38	P20A2	68.2	205	-	-	-	3.1	7.3	32	462	-	46	-
58	2416	BAKNER MANUFACTURING (THAILAND) CO.,LTD.	P3-219-39	219/39	144	323	-	-	-	7.2	7.7	31	567	-	50.8	-
59	2325	YASKAWA ELECTRIC (THAILAND) COMPANY LIMITED	P3-219-41	219/41	6.4	<40	-	-	-	ND	7.2	32	229	-	8.9	-
60	2480	CTS AUTOMOTIVE CO.,LTD.	P3-219-42	219/42	-	-	-	-	-	-	-	-	-	-	-	-
61	2349	MACHINEPRO CO.,LTD.	P3-P21E1	P21E1	64.8	220	-	-	-	<3.0	7.8	29	476	-	54.2	-
62	2011	ISHIMITSU INDUSTRY (THAILAND) CO.,LTD.	P3-P23W1	P23W1	51.2	144	-	-	-	<3.0	7.2	32	226	-	34.5	-
63	2389	ARICEN INDUSTRY (THAILAND) CO.,LTD.	P3-P23W2	P23W2	9.6	62	-	-	-	ND	6.8	32	219	-	11.6	-
64	2305	THAI NDK COMPANY LIMITED	P3-789	789 (G058)	21.2	320	-	-	-	<3.0	7.3	32	219	-	27.2	-
65	2048	CHING CHENG WIRE MATERIAL FACTORY 2 (THAILAND)	P3-G076	PIN3 G076	50.8	168	-	-	-	3	7.9	32	292	-	36.1	-
66	2465	SUMMIT METAL PLATE CO.,LTD.	P3-P21E3	219/50 Ph.21/E	-	-	-	-	-	-	-	-	-	-	-	-
67	2098	MAKITA MANUFACTURING (THAILAND) CO.,LTD.	P3-G024	PIN3 G024	6.7	69	-	-	-	ND	7.4	31	395	-	17.1	-
68	2479	PJW AUTOEV PUBLIC COMPANY LIMITED	P3-G070	PIN3 G070	80	201	-	-	-	<3.0	7.8	32	409	-	42.4	-
69	2316	JENZEN FOOD PRODUCTS CO.,LTD.	P3-G048	PIN3 G48	-	-	-	-	-	-	-	-	-	-	-	-
70	2450	INTERTECH FOOD (THAILAND) CO.,LTD.	PIN3 Ph.21/E2	PIN3 Ph.21/E2	2510	10076	-	-	-	683	6.6	30	1822	-	1726	-
71	2373	PRECIOUS DRAGON TECHNOLOGY THAI LTD.	P3 219/52	PIN3 G-016	<2.0	<40	-	-	-	ND	7.1	31	287	-	<5.0	-

#	รหัสลูกค้า	ชื่อลูกค้า/บริษัท	Sampling ID	Location	BOD < 500	COD < 750	Color (Original) <= 600	Color (pH7) <= 600	Chlorine <=1	O&G < 10	pH 5.5-5.9	Temp < 45	TDS < 1,200 1,300 3,000	TNK < 100	TSS < 150 200	Sulfide < 1
1	2088	ADVICS MANUFACTURING (THAILAND) CO.,L	P3-219-9	219/9	7.8	50	-	-	-	ND	7.4	33	947	-	9.6	-
2	2113	FRASERS PROPERTY THAILAND INDUSTRIAL	P3-219-6	219/6	-	-	-	-	-	-	-	-	-	-	-	-
3	2113	FRASERS PROPERTY THAILAND INDUSTRIAL	P3-219-5	219/5	-	-	-	-	-	-	-	-	-	-	-	-
4	2113	FRASERS PROPERTY THAILAND INDUSTRIAL	P3-219-12	219/12	-	-	-	-	-	-	-	-	-	-	-	-
5	2113	FRASERS PROPERTY THAILAND INDUSTRIAL	P3-219-13	219/13 (M1.9-0	-	-	-	-	-	-	-	-	-	-	-	-
6	2293	TAEWOONG CO.,LTD.	P3-219-40	219/40 Ph.20/A	85.6	230	-	-	-	<3.0	7.4	33	452	-	45.2	-
7	2292	NAKAGAWA SANGYO (THAILAND) COMPANY	P3-219-43	219/43 Ph.20/B	220	402	-	-	-	12.9	7	32	461	-	55.3	-
8	2468	METEKE PRECISION MANUFACTURING (THAI	P3-221-1	221/1 Ph.16/B1	-	-	-	-	-	-	-	-	-	-	-	-
9	2081	CHIBA MANUFACTURING (THAILAND) CO., LT	P3-219-30	219/30	107	240	-	-	-	7.4	7.6	31	382	-	70.1	-
10	2068	DAITO LARGE MIRROR (THAILAND) CO.,LTD.	P3-219-23	219/23	115	271	-	-	-	4.5	7.7	32	470	-	37.8	-
11	2096	DIA RESIBON (THAILAND) CO., LTD.	P3-219-3	219/3	156	287	-	-	-	6	7.1	32	369	-	69.7	-
12	2097	FUKUYO TECHNOS CO.,LTD.	P3-219-17	219/17	16.8	57	-	-	-	<3.0	7.1	33	292	-	10.2	-
13	2079	GUNMA SEIKO (THAILAND) CO.,LTD.	P3-219-10	219/10	68.9	167	-	-	-	4.2	7.6	31	363	-	44.2	-
14	2072	GREEN METALS (THAILAND) CO.,LTD.	P3-219-18	219/18	5.9	75	-	-	-	ND	7.6	32	543	-	<5.0	-
15	2113	FRASERS PROPERTY THAILAND INDUSTRIAL	P3-219-20	219/20	38.1	154	-	-	-	3.2	8.1	31	359	-	44.8	-
16	2113	FRASERS PROPERTY THAILAND INDUSTRIAL	P3-221-3	221/3 (L3.2-G0	98.6	185	-	-	-	4.9	7.9	32	330	-	51.7	-
17	2113	FRASERS PROPERTY THAILAND INDUSTRIAL	P3-221-7	221/7 (B3.5-G0	70.2	168	-	-	-	4	8.2	32	263	-	39	-
18	2113	FRASERS PROPERTY THAILAND INDUSTRIAL	P3-221-8	221/8 (L4.4-G0	145	286	-	-	-	5.3	7.9	32	377	-	62.8	-
19	2113	FRASERS PROPERTY THAILAND INDUSTRIAL	P3-221-6	221/6 (A2.7/1-C	-	-	-	-	-	-	-	-	-	-	-	-
20	2113	FRASERS PROPERTY THAILAND INDUSTRIAL	P3-221-4	221/4 (A2.7/3-C	51.6	157	-	-	-	3.2	8.4	32	278	-	58.2	-
21	2113	FRASERS PROPERTY THAILAND INDUSTRIAL	P3-221-5	221/5 (A2.7/2-C	-	-	-	-	-	-	-	-	-	-	-	-
22	2082	H&R CHEM PHARM (THAILAND) LTD.	P3-221-10	G040	34.8	129	-	-	-	ND	7.5	35	407	-	31.1	-
23	2011	ISHIMITSU INDUSTRY (THAILAND) CO.,LTD.	P3-211-11	G064	45.8	151	-	-	-	4.6	7.4	32	264	-	49.8	-
24	2113	FRASERS PROPERTY THAILAND INDUSTRIAL	P3-219-19	219/19	53.8	149	-	-	-	<3.0	7.7	31	274	-	43.9	-
25	2100	ISE MOLD (THAILAND) CO.,LTD.	P3-219-44	G056	35.6	126	-	-	-	5.1	7.5	31	371	-	23.4	-
26	2113	FRASERS PROPERTY THAILAND INDUSTRIAL	P3-219-21	219/21	-	-	-	-	-	-	-	-	-	-	-	-
27	2085	KITAYAMA HEAT TREATING CO., LTD.	P3-219-31	219/31	12	63	-	-	-	ND	7.7	32	183	-	18.8	-
28	2086	KYOEI (THAILAND) CO.,LTD.	P3-219-15	219/15	6.4	57	-	-	-	4.2	7.6	32	555	-	58.3	-
29	2070	KUBOTA PRECISION MACHINERY (THAILAND)	P3-219-24	219/24	42.4	155	-	-	-	ND	7.8	32	387	-	45.4	-
30	2069	KOIWA BOND (THAILAND) CO., LTD.	P3-221-12	G074	18.2	78	-	-	-	< 3.0	7.6	31	307	-	18	-
31	2064	KAKAMU (THAILAND) CO.,LTD.	P3-219-37	P20A1	24.4	109	-	-	-	<3.0	7.4	34	338	-	21.4	-
32	2098	MAKITA MANUFACTURING (THAILAND) CO.,I	P3-219-1	219/1	91.8	241	-	-	-	5.3	8.4	31	276	-	79.6	-
33	2110	OPTIDUR POLYMERS LIMITED	P3-219-16	219/16	2.4	<40	-	-	-	ND	7.2	29	209	-	<5.0	-

#	รหัสลูกค้า	ชื่อลูกค้า/บริษัท	Sampling ID	Location	BOD < 500	COD < 750	Color (Original) ≤ 600	Color (pH7) ≤ 600	Chlorine ≤ 1	O&G ≤ 10	pH 5.5-5.9	Temp ≤ 45	TDS ≤ 1,200 1,300 3,000	TNK ≤ 100	TSS ≤ 150 200	Sulfide ≤ 1
34	2092	MIYATECH (THAILAND) CO.,LTD.	P3-219-27	219/27	<2.0	<40	-	-	-	ND	7.2	32	310	-	<5.0	-
35	2084	MIYAMA PRECISION (THAILAND) CO., LTD.	P3-221-9	G075	78.2	190	-	-	-	5.4	7.7	34	329	-	62.3	-
36	2080	MISHINA MATSUBISHI (THAILAND) CO.,LTD.	P3-45-15	G14	3.1	<40	-	-	-	ND	7.8	32	283	-	<5.0	-
37	2052	NIPPON STEEL & SUMIKIN LOGISTICS (THAILAND) CO.,LTD.	P3-219-8	219/8	62.6	167	-	-	-	3.6	7.5	31	383	-	42.5	-
38	2065	NIPPA (THAILAND) CO.,LTD.	P3-111	111	4.7	52	-	-	-	ND	7.2	32	304	-	12.4	-
39	2083	NATIONAL ENGINEERING (THAILAND) CO.,LTD.	P3-221-17	221/17	19.7	117	-	-	-	<3.0	7.9	32	443	-	42.1	-
40	2029	RIVATEC (THAILAND) CO.,LTD.	P3-219-45	219/45	38.1	189	-	-	-	3.1	7.4	32	282	-	27.8	-
41	2066	S M C FOOD (THAILAND) CO.,LTD.	P3-221-13	221/13	-	-	-	-	-	-	-	-	-	-	-	-
42	2067	CITY PLA (THAILAND) CO.,LTD.	P3-219-35	219/35 (G062)	72.6	331	-	-	-	4.9	7.3	33	428	-	138	-
43	2087	SAMTECH (THAILAND) CO.,LTD.	P3-219-2	219/2	62.8	131	-	-	-	6.2	7.6	30	412	-	35.1	-
44	2071	SIAM KOKEN LTD.	P3-219-32	219/32	14.4	91	-	-	-	<3.0	7.6	31	360	-	26.3	-
45	2090	SYSTEM UPGRADE SOLUTION BKK CO.,LTD.	P3-219-34	G055	85.2	214	-	-	-	<3.0	7.9	31	343	-	58	-
46	2002	SHIMIZU METAL STAMPING (THAILAND) CO.,LTD.	P3-221	221	94.5	219	-	-	-	3.5	8	30	405	-	43.2	-
47	2091	TOGO TOOL & DIE CO.,LTD.	P3-219-25	219/25	6.1	<40	-	-	-	ND	6.8	32	397	-	7.1	-
48	2089	TAIYO STAINLESS SPRING MFG (THAILAND) CO.,LTD.	P3-219-29	219/29	24.2	91	-	-	-	ND	8.4	31	2213	-	8.2	-
49	2078	THAI NISSIN MOLD CO.,LTD.	P3-219-11	G044	84.1	184	-	-	-	3.6	7.4	32	312	-	42.5	-
50	2095	THAI PYRAMID INDUSTRIAL CO.,LTD.	P3-219-33	219/33	2.8	<40	-	-	-	ND	7.4	33	315	-	6.2	-
51	2073	THAI YOSHIMOTO COATING CO.,LTD.	P3-219-14	219/14	9.2	<40	-	-	-	ND	7.1	35	285	-	22.8	-
52	2119	TECHNOS R&D (THAILAND) CO.,LTD. (HEAD OFFICE)	P3-777-17	G-073	21.3	84	-	-	-	4.4	7.7	32	304	-	20.6	-
53	2076	UMT INTERNATIONAL CO.,LTD.	P3-219-26	219/26	154	296	-	-	-	3.9	7.6	31	371	-	76.2	-
54	2008	UNIVANCE (THAILAND) CO.,LTD.	P3-150-52	G041-G042	45.8	143	-	-	-	<3.0	7.9	32	309	-	42.9	-
55	2094	DONGKUK STEEL (THAILAND) LTD.	P3-219-7	219/7	74.8	229	-	-	-	3.1	8	31	414	-	60.5	-
56	2075	YAMAZAKI ELECTRONICS (THAILAND) CO., LTD.	P3-219-28	219/28	83.2	199	-	-	-	4.8	8	31	268	-	66.4	-
57	2416	BAKNER MANUFACTURING (THAILAND) CO.,LTD.	P3-219-38	P20A2	116	264	-	-	-	10.4	7.1	33	362	-	85.4	-
58	2416	BAKNER MANUFACTURING (THAILAND) CO.,LTD.	P3-219-39	219/39	31.5	144	-	-	-	ND	7.5	34	325	-	15.7	-
59	2325	YASKAWA ELECTRIC (THAILAND) COMPANY LIMITED	P3-219-41	219/41	76.7	198	-	-	-	4.2	7	34	338	-	23.9	-
60	2480	CTS AUTOMOTIVE CO.,LTD.	P3-219-42	219/42	-	-	-	-	-	-	-	-	-	-	-	-
61	2349	MACHINEPRO CO.,LTD.	P3-P21E1	P21E1	55.7	172	-	-	-	ND	7.8	31	489	-	34.7	-
62	2011	ISHIMITSU INDUSTRY (THAILAND) CO.,LTD.	P3-P23W1	P23W1	43	140	-	-	-	3.3	7.7	32	245	-	48.4	-
63	2389	ARICEN INDUSTRY (THAILAND) CO.,LTD.	P3-P23W2	P23W2	11.7	62	-	-	-	ND	7	32	296	-	27.2	-
64	2305	THAI NDK COMPANY LIMITED	P3-789	789 (G058)	36	420	-	-	-	ND	6.8	32	184	-	25.6	-
65	2048	CHING CHENG WIRE MATERIAL FACTORY 2 (CHINA)	P3-G076	PIN3 G076	92.6	207	-	-	-	6.6	7.6	33	284	-	43	-
66	2465	SUMMIT METAL PLATE CO.,LTD.	P3-P21E3	219/50 Ph.21/E	-	-	-	-	-	-	-	-	-	-	-	-
67	2098	MAKITA MANUFACTURING (THAILAND) CO.,LTD.	P3-G024	PIN3 G024	12.1	69	-	-	-	ND	7.4	31	426	-	15.1	-
68	2479	PIW AUTOEV PUBLIC COMPANY LIMITED	P3-G070	PIN3 G070	69	154	-	-	-	3.5	7.8	32	400	-	38	-
69	2316	JENZEN FOOD PRODUCTS CO.,LTD.	P3-G048	PIN3 G48	-	-	-	-	-	-	-	-	-	-	-	-
70	2450	INTERTECH FOOD (THAILAND) CO.,LTD.	PIN3 Ph.21/E2	PIN3 Ph.21/E2	74.6	173	-	-	-	<3.0	7.6	32	407	-	26.8	-
71	2373	PRECIOUS DRAGON TECHNOLOGY THAI LTD.	P3 219/52	PIN3 G-016	5.2	52	-	-	-	ND	7.2	33	288	-	33.2	-

#	รหัสลูกค้า	ชื่อลูกค้า/บริษัท	Sampling ID	Location	BOD < 500	COD < 750	Color (Original) <= 600	Color (pH7) <= 600	Chlorine <=1	O&G < 10	pH 5.5-5.9	Temp < 45	TDS < 1,200 1,300 3,000	TNK < 100	TSS < 150 200	Sulfide < 1
1	2088	ADVICS MANUFACTURING (THAILAND) CO.,L	P3-219-9	219/9	4.2	41	-	-	-	ND	7.6	32	923	-	10.3	-
2	2113	FRASERS PROPERTY THAILAND INDUSTRIAL	P3-219-6	219/6	-	-	-	-	-	-	-	-	-	-	-	-
3	2113	FRASERS PROPERTY THAILAND INDUSTRIAL	P3-219-5	219/5	-	-	-	-	-	-	-	-	-	-	-	-
4	2113	FRASERS PROPERTY THAILAND INDUSTRIAL	P3-219-12	219/12	-	-	-	-	-	-	-	-	-	-	-	-
5	2113	FRASERS PROPERTY THAILAND INDUSTRIAL	P3-219-13	219/13 (M1.9-0	-	-	-	-	-	-	-	-	-	-	-	-
6	2293	TAEWOONG CO.,LTD.	P3-219-40	219/40 Ph.20/A	36.1	154	-	-	-	4.6	7.4	30	483	-	42.4	-
7	2292	NAKAGAWA SANGYO (THAILAND) COMPANY	P3-219-43	219/43 Ph.20/B	144	257	-	-	-	32.4	7	30	312	-	27.5	-
8	2468	METEKE PRECISION MANUFACTURING (THAI	P3-221-1	221/1 Ph.16/B1	-	-	-	-	-	-	-	-	-	-	-	-
9	2081	CHIBA MANUFACTURING (THAILAND) CO., LT	P3-219-30	219/30	58.2	169	-	-	-	<3.0	7.9	30	315	-	45.8	-
10	2068	DAITO LARGE MIRROR (THAILAND) CO.,LTD.	P3-219-23	219/23	1038	2208	-	-	-	3.4	6.3	30	601	-	36.4	-
11	2096	DIA RESIBON (THAILAND) CO., LTD.	P3-219-3	219/3	80.1	205	-	-	-	5.8	6.9	30	210	-	34.3	-
12	2097	FUKUYO TECHNOS CO.,LTD.	P3-219-17	219/17	47.9	152	-	-	-	ND	7	31	262	-	10.7	-
13	2079	GUNMA SEIKO (THAILAND) CO.,LTD.	P3-219-10	219/10	68	170	-	-	-	4.1	7.8	30	291	-	44.2	-
14	2072	GREEN METALS (THAILAND) CO.,LTD.	P3-219-18	219/18	51.2	186	-	-	-	3.1	7.5	30	393	-	35.7	-
15	2113	FRASERS PROPERTY THAILAND INDUSTRIAL	P3-219-20	219/20	17.8	93	-	-	-	3.2	7.9	30	281	-	27.5	-
16	2113	FRASERS PROPERTY THAILAND INDUSTRIAL	P3-221-3	221/3 (L3.2-G0	67.2	151	-	-	-	4.1	8.2	30	247	-	53.5	-
17	2113	FRASERS PROPERTY THAILAND INDUSTRIAL	P3-221-7	221/7 (B3.5-G0	60.4	151	-	-	-	3.5	8.4	30	235	-	27.9	-
18	2113	FRASERS PROPERTY THAILAND INDUSTRIAL	P3-221-8	221/8 (L4.4-G0	147	298	-	-	-	3.3	8.2	29	312	-	57.1	-
19	2113	FRASERS PROPERTY THAILAND INDUSTRIAL	P3-221-6	221/6 (A2.7/1-C	-	-	-	-	-	-	-	-	-	-	-	-
20	2113	FRASERS PROPERTY THAILAND INDUSTRIAL	P3-221-4	221/4 (A2.7/3-C	53	134	-	-	-	<3.0	8.2	30	239	-	28.8	-
21	2113	FRASERS PROPERTY THAILAND INDUSTRIAL	P3-221-5	221/5 (A2.7/2-C	-	-	-	-	-	-	-	-	-	-	-	-
22	2082	H&R CHEM PHARM (THAILAND) LTD.	P3-221-10	G040	37	128	-	-	-	<3.0	8	32	325	-	27.9	-
23	2011	ISHIMITSU INDUSTRY (THAILAND) CO.,LTD.	P3-211-11	G064	51.6	163	-	-	-	4.2	7.5	29	219	-	48.4	-
24	2113	FRASERS PROPERTY THAILAND INDUSTRIAL	P3-219-19	219/19	63.4	163	-	-	-	<3.0	8.2	30	245	-	47.7	-
25	2100	ISE MOLD (THAILAND) CO.,LTD.	P3-219-44	G056	87.8	180	-	-	-	7.6	7.4	29	363	-	28.2	-
26	2113	FRASERS PROPERTY THAILAND INDUSTRIAL	P3-219-21	219/21	-	-	-	-	-	-	-	-	-	-	-	-
27	2085	KITAYAMA HEAT TREATING CO., LTD.	P3-219-31	219/31	10.6	58	-	-	-	<3.0	7.7	29	212	-	10.4	-
28	2086	KYOEI (THAILAND) CO.,LTD.	P3-219-15	219/15	131	324	-	-	-	ND	8.9	34	1536	-	20	-
29	2070	KUBOTA PRECISION MACHINERY (THAILAND)	P3-219-24	219/24	111	257	-	-	-	6.7	7.8	30	368	-	49.2	-
30	2069	KOIWA BOND (THAILAND) CO., LTD.	P3-221-12	G074	38.8	131	-	-	-	3.2	7.5	29	284	-	42.5	-
31	2064	KAKAMU (THAILAND) CO.,LTD.	P3-219-37	P20A1	65.6	170	-	-	-	4.9	7.4	31	312	-	42.9	-
32	2098	MAKITA MANUFACTURING (THAILAND) CO.,L	P3-219-1	219/1	113	292	-	-	-	7.5	8	31	284	-	77.6	-
33	2110	OPTIDUR POLYMERS LIMITED	P3-219-16	219/16	<2.0	99	-	-	-	ND	7.1	28	981	-	<5.0	-

#	รหัสลูกค้า	ชื่อลูกค้า/บริษัท	Sampling ID	Location	BOD < 500	COD < 750	Color (Original) <= 600	Color (pH7) <= 600	Chlorine <=1	O&G < 10	pH 5.5-5.9	Temp < 45	TDS < 1,200 1,300 3,000	TNK < 100	TSS < 150 200	Sulfide < 1
34	2092	MIYATECH (THAILAND) CO.,LTD.	P3-219-27	219/27	<2.0	<40	-	-	-	ND	7.4	30	566	-	<5.0	-
35	2084	MIYAMA PRECISION (THAILAND) CO., LTD.	P3-221-9	G075	84.9	204	-	-	-	5.6	7.6	30	241	-	44.7	-
36	2080	MISHINA MATSUBISHI (THAILAND) CO.,LTD.	P3-45-15	G14	7.3	76	-	-	-	ND	8	31	448	-	27.2	-
37	2052	NIPPON STEEL & SUMIKIN LOGISTICS (THAILAND) CO.,LTD.	P3-219-8	219/8	56.8	152	-	-	-	3.6	7.2	30	359	-	33.7	-
38	2065	NIPPA (THAILAND) CO.,LTD.	P3-111	111	3.1	41	-	-	-	ND	7.2	30	235	-	10.2	-
39	2083	NATIONAL ENGINEERING (THAILAND) CO.,LTD.	P3-221-17	221/17	25.4	128	-	-	-	<3.0	7.8	30	442	-	30.4	-
40	2029	RIVATEC (THAILAND) CO.,LTD.	P3-219-45	219/45	29.5	122	-	-	-	4.6	7.7	31	255	-	32.5	-
41	2066	S M C FOOD (THAILAND) CO.,LTD.	P3-221-13	221/13	-	-	-	-	-	-	-	-	-	-	-	-
42	2067	CITY PLA (THAILAND) CO.,LTD.	P3-219-35	219/35 (G062)	42.8	169	-	-	-	4.2	7.6	31	335	-	29.1	-
43	2087	SAMTECH (THAILAND) CO.,LTD.	P3-219-2	219/2	15.1	82	-	-	-	<3.0	8.3	31	281	-	19.6	-
44	2071	SIAM KOKEN LTD.	P3-219-32	219/32	12.2	94	-	-	-	<3.0	7.4	30	292	-	38.9	-
45	2090	SYSTEM UPGRADE SOLUTION BKK CO.,LTD.	P3-219-34	G055	56.5	151	-	-	-	<3.0	8	30	292	-	47.3	-
46	2002	SHIMIZU METAL STAMPING (THAILAND) CO.,LTD.	P3-221	221	127	239	-	-	-	5.4	7.9	29	368	-	39.8	-
47	2091	TOGO TOOL & DIE CO.,LTD.	P3-219-25	219/25	2.8	<40	-	-	-	ND	7.2	30	347	-	<5.0	-
48	2089	TAIYO STAINLESS SPRING MFG (THAILAND) CO.,LTD.	P3-219-29	219/29	17.7	68	-	-	-	3.5	7.3	31	350	-	17.7	-
49	2078	THAI NISSIN MOLD CO.,LTD.	P3-219-11	G044	64.8	164	-	-	-	4	7.6	30	283	-	45.1	-
50	2095	THAI PYRAMID INDUSTRIAL CO.,LTD.	P3-219-33	219/33	3	<40	-	-	-	ND	7.9	32	465	-	13.1	-
51	2073	THAI YOSHIMOTO COATING CO.,LTD.	P3-219-14	219/14	13.3	<40	-	-	-	ND	7.4	35	186	-	5.5	-
52	2119	TECHNOS R&D (THAILAND) CO.,LTD. (HEAD OFFICE)	P3-777-17	G-073	22	116	-	-	-	<3.0	7.8	29	408	-	31.7	-
53	2076	UMT INTERNATIONAL CO.,LTD.	P3-219-26	219/26	176	356	-	-	-	3.5	7.7	30	353	-	76	-
54	2008	UNIVANCE (THAILAND) CO.,LTD.	P3-150-52	G041-G042	27.8	116	-	-	-	ND	7.9	30	279	-	30.8	-
55	2094	DONGKUK STEEL (THAILAND) LTD.	P3-219-7	219/7	95.4	269	-	-	-	5.3	8	30	402	-	84.3	-
56	2075	YAMAZAKI ELECTRONICS (THAILAND) CO., LTD.	P3-219-28	219/28	78.9	233	-	-	-	5.8	7.7	30	211	-	77.3	-
57	2416	BAKNER MANUFACTURING (THAILAND) CO.,LTD.	P3-219-38	P20A2	139	380	-	-	-	17.2	7.2	30	334	-	250	-
58	2416	BAKNER MANUFACTURING (THAILAND) CO.,LTD.	P3-219-39	219/39	172	446	-	-	-	10.9	7.8	30	419	-	148	-
59	2325	YASKAWA ELECTRIC (THAILAND) COMPANY LIMITED	P3-219-41	219/41	23.8	94	-	-	-	<3.0	7.1	30	239	-	19.8	-
60	2480	CTS AUTOMOTIVE CO.,LTD.	P3-219-42	219/42	-	-	-	-	-	-	-	-	-	-	-	-
61	2349	MACHINEPRO CO.,LTD.	P3-P21E1	P21E1	32	152	-	-	-	3.7	7.8	29	429	-	35.6	-
62	2011	ISHIMITSU INDUSTRY (THAILAND) CO.,LTD.	P3-P23W1	P23W1	43.5	122	-	-	-	3.9	7.4	29	203	-	40.1	-
63	2389	ARICEN INDUSTRY (THAILAND) CO.,LTD.	P3-P23W2	P23W2	20.8	87	-	-	-	<3.0	7	30	222	-	25.3	-
64	2305	THAI NDK COMPANY LIMITED	P3-789	789 (G058)	7.6	99	-	-	-	ND	7.2	29	344	-	19	-
65	2048	CHING CHENG WIRE MATERIAL FACTORY 2 (CHINA)	P3-G076	PIN3 G076	65.4	140	-	-	-	3.2	8	30	263	-	44.7	-
66	2465	SUMMIT METAL PLATE CO.,LTD.	P3-P21E3	219/50 Ph.21/E	-	-	-	-	-	-	-	-	-	-	-	-
67	2098	MAKITA MANUFACTURING (THAILAND) CO.,LTD.	P3-G024	PIN3 G024	14.6	70	-	-	-	3.4	7.2	30	320	-	23.4	-
68	2479	PIW AUTOEV PUBLIC COMPANY LIMITED	P3-G070	PIN3 G070	80.5	198	-	-	-	4.2	7.8	30	366	-	33	-
69	2316	JENZEN FOOD PRODUCTS CO.,LTD.	P3-G048	PIN3 G48	-	-	-	-	-	-	-	-	-	-	-	-
70	2450	INTERTECH FOOD (THAILAND) CO.,LTD.	PIN3 Ph.21/E2	PIN3 Ph.21/E2	632	994	-	-	-	37.8	6.9	26	1058	-	154	-
71	2373	PRECIOUS DRAGON TECHNOLOGY THAI LTD.	P3 219/52	PIN3 G-016	4	47	-	-	-	<3.0	7.1	32	372	-	23	-

#	รหัสลูกค้า	ชื่อลูกค้า/บริษัท	Sampling ID	Location	BOD < 500	COD < 750	Color (Original) ≤ 600	Color (pH7) ≤ 600	Chlorine ≤ 1	O&G ≤ 10	pH 5.5-5.9	Temp ≤ 45	TDS ≤ 1,200 1,300 3,000	TNK ≤ 100	TSS ≤ 150 200	Sulfide ≤ 1
1	2088	ADVICS MANUFACTURING (THAILAND) CO.,L	P3-219-9	219/9	9.1	74	-	-	-	<3.0	7.5	30	921	-	11.8	-
2	2113	FRASERS PROPERTY THAILAND INDUSTRIAL	P3-219-6	219/6	-	-	-	-	-	-	-	-	-	-	-	-
3	2113	FRASERS PROPERTY THAILAND INDUSTRIAL	P3-219-5	219/5	-	-	-	-	-	-	-	-	-	-	-	-
4	2113	FRASERS PROPERTY THAILAND INDUSTRIAL	P3-219-12	219/12	-	-	-	-	-	-	-	-	-	-	-	-
5	2113	FRASERS PROPERTY THAILAND INDUSTRIAL	P3-219-13	219/13 (M1.9-4	-	-	-	-	-	-	-	-	-	-	-	-
6	2293	TAEWOONG CO.,LTD.	P3-219-40	219/40 Ph.20/A	34.6	138	-	-	-	4.9	7.4	30	456	-	32.4	-
7	2292	NAKAGAWA SANGYO (THAILAND) COMPANY	P3-219-43	219/43 Ph.20/E	234	516	-	-	-	18.9	6.9	29	401	-	88.5	-
8	2468	METEKE PRECISION MANUFACTURING (THAI	P3-221-1	221/1 Ph.16/B1	-	-	-	-	-	-	-	-	-	-	-	-
9	2081	CHIBA MANUFACTURING (THAILAND) CO., L	P3-219-30	219/30	54.4	150	-	-	-	10.2	7.6	30	294	-	34.5	-
10	2068	DAITO LARGE MIRROR (THAILAND) CO.,LTD.	P3-219-23	219/23	206	399	-	-	-	4.3	7.5	32	414	-	40.6	-
11	2096	DIA RESIBON (THAILAND) CO., LTD.	P3-219-3	219/3	107	221	-	-	-	6	7.1	30	297	-	46.2	-
12	2097	FUKUYO TECHNOS CO.,LTD.	P3-219-17	219/17	6.8	<40	-	-	-	<3.0	7.1	31	232	-	11.7	-
13	2079	GUNMA SEIKO (THAILAND) CO.,LTD.	P3-219-10	219/10	6.4	<40	-	-	-	3.4	7.4	30	173	-	12.4	-
14	2072	GREEN METALS (THAILAND) CO.,LTD.	P3-219-18	219/18	96.6	247	-	-	-	7.8	7.2	31	261	-	61.8	-
15	2113	FRASERS PROPERTY THAILAND INDUSTRIAL	P3-219-20	219/20	48.2	162	-	-	-	4.2	7.7	32	321	-	42.4	-
16	2113	FRASERS PROPERTY THAILAND INDUSTRIAL	P3-221-3	221/3 (L3.2-G0	102	255	-	-	-	4.7	7.6	31	304	-	81.8	-
17	2113	FRASERS PROPERTY THAILAND INDUSTRIAL	P3-221-7	221/7 (B3.5-G0	49	142	-	-	-	3.8	8.2	30	247	-	31.8	-
18	2113	FRASERS PROPERTY THAILAND INDUSTRIAL	P3-221-8	221/8 (L4.4-G0	118	216	-	-	-	4.1	7.7	29	352	-	55.1	-
19	2113	FRASERS PROPERTY THAILAND INDUSTRIAL	P3-221-6	221/6 (A2.7/I-C	151	352	-	-	-	<3.0	7.8	30	530	-	63.6	-
20	2113	FRASERS PROPERTY THAILAND INDUSTRIAL	P3-221-4	221/4 (A2.7/3-C	120	309	-	-	-	4	6.9	31	325	-	45.5	-
21	2113	FRASERS PROPERTY THAILAND INDUSTRIAL	P3-221-5	221/5 (A2.7/2-C	27.8	147	-	-	-	<3.0	8.1	28	465	-	29.1	-
22	2082	H&R CHEM PHARM (THAILAND) LTD.	P3-221-10	G040	<2.0	<40	-	-	-	3.5	7.2	33	137	-	<5.0	-
23	2011	ISHIMITSU INDUSTRY (THAILAND) CO.,LTD.	P3-211-11	G064	45.5	173	-	-	-	5.1	7.3	30	260	-	53.2	-
24	2113	FRASERS PROPERTY THAILAND INDUSTRIAL	P3-219-19	219/19	70.1	175	-	-	-	4.6	7.3	32	262	-	37.4	-
25	2100	ISE MOLD (THAILAND) CO.,LTD.	P3-219-44	G056	26.8	100	-	-	-	3.5	7.3	30	343	-	16.8	-
26	2113	FRASERS PROPERTY THAILAND INDUSTRIAL	P3-219-21	219/21	-	-	-	-	-	-	-	-	-	-	-	-
27	2085	KITAYAMA HEAT TREATING CO., LTD.	P3-219-31	219/31	7.2	<40	-	-	-	ND	7.4	31	167	-	9.8	-
28	2086	KYOEI (THAILAND) CO.,LTD.	P3-219-15	219/15	54.4	262	-	-	-	7.9	10.5	35	985	-	94.3	-
29	2070	KUBOTA PRECISION MACHINERY (THAILAND)	P3-219-24	219/24	14.4	100	-	-	-	3.9	7.5	32	308	-	22	-
30	2069	KOIWA BOND (THAILAND) CO., LTD.	P3-221-12	G074	40.7	148	-	-	-	6	7.3	29	274	-	50.5	-
31	2064	KAKAMU (THAILAND) CO.,LTD.	P3-219-37	P20A1	44.8	139	-	-	-	3.7	7.4	30	320	-	24.5	-
32	2098	MAKITA MANUFACTURING (THAILAND) CO.,L	P3-219-1	219/1	109	281	-	-	-	4.8	8.1	30	368	-	75.3	-
33	2110	OPTIDUR POLYMERS LIMITED	P3-219-16	219/16	2.3	<40	-	-	-	ND	7.2	30	214	-	13.7	-

#	รหัสลูกค้า	ชื่อลูกค้า/บริษัท	Sampling ID	Location	BOD < 500	COD < 750	Color (Original) ≤ 600	Color (pH7) ≤ 600	Chlorine ≤ 1	O&G ≤ 10	pH 5.5-5.9	Temp ≤ 45	TDS ≤ 1,200 1,300 3,000	TNK ≤ 100	TSS ≤ 150 200	Sulfide ≤ 1
34	2092	MIYATECH (THAILAND) CO.,LTD.	P3-219-27	219/27	<2.0	<40	-	-	-	ND	7.3	32	178	-	<5.0	-
35	2084	MIYAMA PRECISION (THAILAND) CO., LTD.	P3-221-9	G075	77.1	198	-	-	-	6.2	7.8	29	260	-	49.1	-
36	2080	MISHINA MATSUBISHI (THAILAND) CO.,LTD.	P3-45-15	G14	<2.0	<40	-	-	-	<3.0	7.5	30	355	-	<5.0	-
37	2052	NIPPON STEEL & SUMIKIN LOGISTICS (THAILAND) CO.,LTD.	P3-219-8	219/8	28.4	138	-	-	-	3.6	7.3	30	346	-	33	-
38	2065	NIPPA (THAILAND) CO.,LTD.	P3-111	111	4.1	50	-	-	-	ND	7.1	30	267	-	11.2	-
39	2083	NATIONAL ENGINEERING (THAILAND) CO.,LTD.	P3-221-17	221/17	35.6	170	-	-	-	5	7.2	29	362	-	61.9	-
40	2029	RIVATEC (THAILAND) CO.,LTD.	P3-219-45	219/45	27.6	119	-	-	-	3.8	7.5	31	249	-	29.8	-
41	2066	S M C FOOD (THAILAND) CO.,LTD.	P3-221-13	221/13	-	-	-	-	-	-	-	-	-	-	-	-
42	2067	CITY PLA (THAILAND) CO.,LTD.	P3-219-35	219/35 (G062)	47.6	162	-	-	-	3.7	7.4	32	311	-	38.5	-
43	2087	SAMTECH (THAILAND) CO.,LTD.	P3-219-2	219/2	41.7	172	-	-	-	4.8	7.7	31	1491	-	25.4	-
44	2071	SIAM KOKEN LTD.	P3-219-32	219/32	10.2	131	-	-	-	<3.0	7.4	32	289	-	64.8	-
45	2090	SYSTEM UPGRADE SOLUTION BKK CO.,LTD.	P3-219-34	G055	68.5	178	-	-	-	3.4	7.8	31	294	-	43.4	-
46	2002	SHIMIZU METAL STAMPING (THAILAND) CO.,LTD.	P3-221	221	117	265	-	-	-	5.2	7.5	30	342	-	54	-
47	2091	TOGO TOOL & DIE CO.,LTD.	P3-219-25	219/25	3.2	<40	-	-	-	ND	6.9	31	314	-	9.7	-
48	2089	TAIYO STAINLESS SPRING MFG (THAILAND) CO.,LTD.	P3-219-29	219/29	20.5	86	-	-	-	<3.0	6.9	28	512	-	14	-
49	2078	THAI NISSIN MOLD CO.,LTD.	P3-219-11	G044	71.7	175	-	-	-	3.5	7.5	30	284	-	48.9	-
50	2095	THAI PYRAMID INDUSTRIAL CO.,LTD.	P3-219-33	219/33	6.6	44	-	-	-	ND	7.4	31	309	-	19.3	-
51	2073	THAI YOSHIMOTO COATING CO.,LTD.	P3-219-14	219/14	15.3	56	-	-	-	<3.0	7.4	35	179	-	6.2	-
52	2119	TECHNOS R&D (THAILAND) CO.,LTD. (HEAD OFFICE)	P3-777-17	G-073	18.8	105	-	-	-	3.2	7.9	30	371	-	23.6	-
53	2076	UMT INTERNATIONAL CO.,LTD.	P3-219-26	219/26	167	347	-	-	-	7.8	7.4	32	346	-	122	-
54	2008	UNIVANCE (THAILAND) CO.,LTD.	P3-150-52	G041-G042	10.3	49	-	-	-	ND	7.6	31	298	-	8.6	-
55	2094	DONGKUK STEEL (THAILAND) LTD.	P3-219-7	219/7	77.1	234	-	-	-	6.3	7.8	30	343	-	88.8	-
56	2075	YAMAZAKI ELECTRONICS (THAILAND) CO., LTD.	P3-219-28	219/28	72.1	169	-	-	-	4.4	7.7	30	231	-	48.6	-
57	2416	BAKNER MANUFACTURING (THAILAND) CO.,LTD.	P3-219-38	P20A2	61.6	177	-	-	-	4.4	7.2	30	319	-	32.7	-
58	2416	BAKNER MANUFACTURING (THAILAND) CO.,LTD.	P3-219-39	219/39	164	341	-	-	-	6.9	7.6	30	415	-	60	-
59	2325	YASKAWA ELECTRIC (THAILAND) COMPANY LIMITED	P3-219-41	219/41	102	244	-	-	-	4.8	6.8	30	334	-	40.3	-
60	2480	CTS AUTOMOTIVE CO.,LTD.	P3-219-42	219/42	-	-	-	-	-	-	-	-	-	-	-	-
61	2349	MACHINEPRO CO.,LTD.	P3-P21E1	P21E1	40.8	156	-	-	-	4.5	7.7	29	427	-	39.6	-
62	2011	ISHIMITSU INDUSTRY (THAILAND) CO.,LTD.	P3-P23W1	P23W1	39	130	-	-	-	3.5	7.3	29	214	-	30.2	-
63	2389	ARICEN INDUSTRY (THAILAND) CO.,LTD.	P3-P23W2	P23W2	23.4	111	-	-	-	3.2	7.4	31	294	-	43	-
64	2305	THAI NDK COMPANY LIMITED	P3-789	789 (G058)	11	239	-	-	-	ND	7.4	28	210	-	10	-
65	2048	CHING CHENG WIRE MATERIAL FACTORY 2 (THAILAND) CO.,LTD.	P3-G076	PIN3 G076	73.6	173	-	-	-	6.5	7.8	29	252	-	37.9	-
66	2465	SUMMIT METAL PLATE CO.,LTD.	P3-P21E3	219/50 Ph.21/E	-	-	-	-	-	-	-	-	-	-	-	-
67	2098	MAKITA MANUFACTURING (THAILAND) CO.,LTD.	P3-G024	PIN3 G024	2.8	<40	-	-	-	<3.0	7.1	32	171	-	6	-
68	2479	PJW AUTOEV PUBLIC COMPANY LIMITED	P3-G070	PIN3 G070	129	406	-	-	-	6.9	7.9	30	551	-	69.9	-
69	2316	JENZEN FOOD PRODUCTS CO.,LTD.	P3-G048	PIN3 G48	-	-	-	-	-	-	-	-	-	-	-	-
70	2450	INTERTECH FOOD (THAILAND) CO.,LTD.	PIN3 Ph.21/E2	PIN3 Ph.21/E2	5.4	114	-	-	-	3.2	7.6	30	293	-	27.4	-
71	2373	PRECIOUS DRAGON TECHNOLOGY THAI LTD.	P3 219/52	PIN3 G-016	2.7	<40	-	-	-	ND	7.1	31	386	-	9.6	-

#	รหัสลูกค้า	ชื่อลูกค้า/บริษัท	Sampling ID	Location	BOD < 500	COD < 750	Color (Original) ≤ 600	Color (pH7) ≤ 600	Chlorine ≤ 1	O&G ≤ 10	pH 5.5-5.9	Temp ≤ 45	TDS ≤ 1,200 1,300 3,000	TNK ≤ 100	TSS ≤ 150 200	Sulfide ≤ 1
1	2088	ADVICS MANUFACTURING (THAILAND) CO.,LTD.	P3-219-9	219/9	2.6	<40	-	-	-	ND	7.4	30	406	-	<5.0	-
2	2113	FRASERS PROPERTY THAILAND INDUSTRIAL FREEHOLD	P3-219-6	219/6	-	-	-	-	-	-	-	-	-	-	-	-
3	2113	FRASERS PROPERTY THAILAND INDUSTRIAL FREEHOLD	P3-219-5	219/5	-	-	-	-	-	-	-	-	-	-	-	-
4	2113	FRASERS PROPERTY THAILAND INDUSTRIAL FREEHOLD	P3-219-12	219/12	-	-	-	-	-	-	-	-	-	-	-	-
5	2113	FRASERS PROPERTY THAILAND INDUSTRIAL FREEHOLD	P3-219-13	219/13 (M1.9-4	-	-	-	-	-	-	-	-	-	-	-	-
6	2293	TAEWOONG CO.,LTD.	P3-219-40	219/40 Ph.20/A	62	240	-	-	-	4.4	8	30	622	-	155	-
7	2292	NAKAGAWA SANGYO (THAILAND) COMPANY LIMITED	P3-219-43	219/43 Ph.20/E	152	310	-	-	-	6.3	7.1	29	318	-	43.1	-
8	2468	METEKE PRECISION MANUFACTURING (THAILAND) CO.,L	P3-221-1	221/1 Ph.16/B1	-	-	-	-	-	-	-	-	-	-	-	-
9	2081	CHIBA MANUFACTURING (THAILAND) CO., LTD.	P3-219-30	219/30	68.3	179	-	-	-	5.5	7.8	31	325	-	43.3	-
10	2068	DAITO LARGE MIRROR (THAILAND) CO.,LTD.	P3-219-23	219/23	93.9	225	-	-	-	4.3	7.7	29	635	-	31.7	-
11	2096	DIA RESIBON (THAILAND) CO., LTD.	P3-219-3	219/3	92.6	213	-	-	-	6.9	7.2	30	290	-	41.2	-
12	2097	FUKUYO TECHNOS CO.,LTD.	P3-219-17	219/17	40.8	127	-	-	-	3	7	30	258	-	11.4	-
13	2079	GUNMA SEIKO (THAILAND) CO.,LTD.	P3-219-10	219/10	47.4	138	-	-	-	4.2	7.7	30	320	-	34.1	-
14	2072	GREEN METALS (THAILAND) CO.,LTD.	P3-219-18	219/18	95.5	248	-	-	-	8.7	7.9	30	395	-	42.2	-
15	2113	FRASERS PROPERTY THAILAND INDUSTRIAL FREEHOLD	P3-219-20	219/20	38.4	104	-	-	-	3.9	8	30	297	-	43	-
16	2113	FRASERS PROPERTY THAILAND INDUSTRIAL FREEHOLD	P3-221-3	221/3 (L3.2-G0	72.2	191	-	-	-	5	8.1	30	252	-	64.7	-
17	2113	FRASERS PROPERTY THAILAND INDUSTRIAL FREEHOLD	P3-221-7	221/7 (B3.5-G0	61.8	152	-	-	-	<3.0	7.8	30	238	-	47.1	-
18	2113	FRASERS PROPERTY THAILAND INDUSTRIAL FREEHOLD	P3-221-8	221/8 (L4.4-G0	125	248	-	-	-	ND	8.4	30	338	-	42.4	-
19	2113	FRASERS PROPERTY THAILAND INDUSTRIAL FREEHOLD	P3-221-6	221/6 (A2.7/1-C	19	127	-	-	-	<3.0	8.2	31	365	-	54.3	-
20	2113	FRASERS PROPERTY THAILAND INDUSTRIAL FREEHOLD	P3-221-4	221/4 (A2.7/3-C	69.7	185	-	-	-	3	8.3	30	256	-	64.4	-
21	2113	FRASERS PROPERTY THAILAND INDUSTRIAL FREEHOLD	P3-221-5	221/5 (A2.7/2-C	3	<40	-	-	-	ND	7.8	28	440	-	<5.0	-
22	2082	H&R CHEM PHARM (THAILAND) LTD.	P3-221-10	G040	4.4	<40	-	-	-	ND	7.2	32	141	-	5.9	-
23	2011	ISHIMITSU INDUSTRY (THAILAND) CO.,LTD.	P3-211-11	G064	50.4	174	-	-	-	5.8	7.5	30	237	-	52.6	-
24	2113	FRASERS PROPERTY THAILAND INDUSTRIAL FREEHOLD	P3-219-19	219/19	76.9	185	-	-	-	ND	7.6	31	317	-	46.5	-
25	2100	ISE MOLD (THAILAND) CO.,LTD.	P3-219-44	G056	30.7	121	-	-	-	3.7	7.7	30	339	-	21.8	-
26	2113	FRASERS PROPERTY THAILAND INDUSTRIAL FREEHOLD	P3-219-21	219/21	-	-	-	-	-	-	-	-	-	-	-	-
27	2085	KITAYAMA HEAT TREATING CO., LTD.	P3-219-31	219/31	42	156	-	-	-	4.3	7.6	31	482	-	15	-
28	2086	KYOEI (THAILAND) CO.,LTD.	P3-219-15	219/15	59.2	260	-	-	-	3.1	7.2	33	1470	-	51.9	-
29	2070	KUBOTA PRECISION MACHINERY (THAILAND) CO.,LTD	P3-219-24	219/24	18.4	98	-	-	-	4	7.7	31	337	-	29.8	-
30	2069	KOIWA BOND (THAILAND) CO., LTD.	P3-221-12	G074	39.4	127	-	-	-	3.8	7.5	29	288	-	27.8	-
31	2064	KAKAMU (THAILAND) CO.,LTD.	P3-219-37	P20A1	17.6	98	-	-	-	5.9	7.4	30	331	-	27.6	-
32	2098	MAKITA MANUFACTURING (THAILAND) CO.,LTD.	P3-219-1	219/1	<2.0	<40	-	-	-	ND	7.1	31	345	-	<5.0	-
33	2110	OPTIDUR POLYMERS LIMITED	P3-219-16	219/16	<2.0	81	-	-	-	ND	7.5	28	776	-	<5.0	-
34	2092	MIYATECH (THAILAND) CO.,LTD.	P3-219-27	219/27	<2.0	<40	-	-	-	ND	7.6	30	179	-	10.4	-

#	รหัสลูกค้า	ชื่อลูกค้า/บริษัท	Sampling ID	Location	BOD < 500	COD < 750	Color (Original) ≤ 600	Color (pH7) ≤ 600	Chlorine ≤ 1	O&G ≤ 10	pH 5.5-5.9	Temp ≤ 45	TDS ≤ 1,200 1,300 3,000	TNK ≤ 100	TSS ≤ 150 200	Sulfide ≤ 1
35	2084	MIYAMA PRECISION (THAILAND) CO., LTD.	P3-221-9	G075	100	231	-	-	-	4.8	7.8	32	293	-	59.1	-
36	2080	MISHINA MATSUBISHI (THAILAND) CO.,LTD.	P3-45-15	G14	5.3	40	-	-	-	ND	7.8	30	253	-	11.8	-
37	2052	NIPPON STEEL & SUMIKIN LOGISTICS (THAILAND) CO.,LTD.	P3-219-8	219/8	39	133	-	-	-	3.7	7.5	30	287	-	38.4	-
38	2065	NIPPA (THAILAND) CO.,LTD.	P3-111	111	3.2	<40	-	-	-	ND	7	29	248	-	<5.0	-
39	2083	NATIONAL ENGINEERING (THAILAND) CO.,LTD.	P3-221-17	221/17	52.8	179	-	-	-	3.8	8	29	399	-	57	-
40	2029	RIVATEC (THAILAND) CO.,LTD.	P3-219-45	219/45	50.2	136	-	-	-	3.7	7.6	30	267	-	37	-
41	2066	S M C FOOD (THAILAND) CO.,LTD.	P3-221-13	221/13	-	-	-	-	-	-	-	-	-	-	-	-
42	2067	CITY PLA (THAILAND) CO.,LTD.	P3-219-35	219/35 (G062)	40.3	168	-	-	-	3.2	7.6	31	375	-	38.2	-
43	2087	SAMTECH (THAILAND) CO.,LTD.	P3-219-2	219/2	23.6	116	-	-	-	<3.0	8.4	30	517	-	32.4	-
44	2071	SIAM KOKEN LTD.	P3-219-32	219/32	8.1	63	-	-	-	ND	7.3	31	303	-	24.6	-
45	2090	SYSTEM UPGRADE SOLUTION BKK CO.,LTD.	P3-219-34	G055	60.7	196	-	-	-	3.8	8	31	306	-	47.8	-
46	2002	SHIMIZU METAL STAMPING (THAILAND) CO.,LTD.	P3-221	221	162	296	-	-	-	3.5	8.1	30	442	-	59.3	-
47	2091	TOGO TOOL & DIE CO.,LTD.	P3-219-25	219/25	3.1	<40	-	-	-	ND	6.9	30	311	-	6.6	-
48	2089	TAIYO STAINLESS SPRING MFG (THAILAND) CO.,LTD.	P3-219-29	219/29	8.6	87	-	-	-	ND	7.4	30	1509	-	5.6	-
49	2078	THAI NISSIN MOLD CO.,LTD.	P3-219-11	G044	57.9	162	-	-	-	3.8	7.5	30	297	-	40.4	-
50	2095	THAI PYRAMID INDUSTRIAL CO.,LTD.	P3-219-33	219/33	13.1	40	-	-	-	ND	7.5	31	288	-	5.7	-
51	2073	THAI YOSHIMOTO COATING CO.,LTD.	P3-219-14	219/14	13	81	-	-	-	<3.0	7.4	34	164	-	11.9	-
52	2119	TECHNOS R&D (THAILAND) CO.,LTD. (HEAD OFFICE)	P3-777-17	G-073	13.4	93	-	-	-	3.9	8	30	401	-	21.6	-
53	2076	UMT INTERNATIONAL CO.,LTD.	P3-219-26	219/26	162	426	-	-	-	3.4	7.6	30	342	-	82.6	-
54	2008	UNIVANCE (THAILAND) CO.,LTD.	P3-150-52	G041-G042	47.8	146	-	-	-	<3.0	7.9	30	326	-	34.2	-
55	2094	DONGKUK STEEL (THAILAND) LTD.	P3-219-7	219/7	103	275	-	-	-	5.9	8.2	29	426	-	77	-
56	2075	YAMAZAKI ELECTRONICS (THAILAND) CO., LTD.	P3-219-28	219/28	90.2	266	-	-	-	3.2	7.9	31	357	-	71	-
57	2416	BAKNER MANUFACTURING (THAILAND) CO.,LTD.	P3-219-38	P20A2	142	368	-	-	-	49.1	7.2	29	377	-	116	-
58	2416	BAKNER MANUFACTURING (THAILAND) CO.,LTD.	P3-219-39	219/39	125	310	-	-	-	7.2	8.1	29	429	-	50.9	-
59	2325	YASKAWA ELECTRIC (THAILAND) COMPANY LIMITED	P3-219-41	219/41	54.3	185	-	-	-	ND	7.2	30	338	-	35.8	-
60	2480	CTS AUTOMOTIVE CO.,LTD.	P3-219-42	219/42	146	375	-	-	-	7.7	7.8	29	466	-	44.8	-
61	2349	MACHINEPRO CO.,LTD.	P3-P21E1	P21E1	66.8	179	-	-	-	4.3	7.9	28	453	-	39	-
62	2011	ISHIMITSU INDUSTRY (THAILAND) CO.,LTD.	P3-P23W1	P23W1	69.4	156	-	-	-	<3.0	7.5	30	224	-	37	-
63	2389	ARICEN INDUSTRY (THAILAND) CO.,LTD.	P3-P23W2	P23W2	47	185	-	-	-	<3.0	7.4	32	339	-	76.4	-
64	2305	THAI NDK COMPANY LIMITED	P3-789	789 (G058)	78.4	682	-	-	-	ND	6.9	30	251	-	39.2	-
65	2048	CHING CHENG WIRE MATERIAL FACTORY 2 (THAILAND)	P3-G076	PIN3 G076	74	174	-	-	-	3.7	7.8	30	279	-	43	-
66	2465	SUMMIT METAL PLATE CO.,LTD.	P3-P21E3	219/50 Ph.21/E	-	-	-	-	-	-	-	-	-	-	-	-
67	2098	MAKITA MANUFACTURING (THAILAND) CO.,LTD.	P3-G024	PIN3 G024	39.6	173	-	-	-	ND	7.1	31	317	-	26.2	-
68	2063	PANJAWATTANA PLASTIC PLC.	P3-G070	PIN3 G070	151	181	-	-	-	4.3	8	30	500	-	55.3	-
69	2316	JENZEN FOOD PRODUCTS CO.,LTD.	P3-G048	PIN3 G48	72.6	185	-	-	-	3.9	7	34	363	-	55.4	-
70	2450	INTERTECH FOOD (THAILAND) CO.,LTD.	PIN3 Ph.21/E2	PIN3 Ph.21/E2	1261	2162	-	-	-	12.6	6.5	25	1677	-	259	-
71	2373	PRECIOUS DRAGON TECHNOLOGY THAI LTD.	P3 219/52	PIN3 G-016	<2.0	<40	-	-	-	ND	7.3	31	160	-	13.7	-

ภาคผนวกที่ 17

แผนการชุดลอกสำรางสาธารณะ ประจำปี 2566

แผนงานมาตรการป้องกันสถานการณ์ฉุกเฉิน นิคมฯ ปันทองโครงการ 1, 2, 3, 4, 5, 6 ประจำปี 2566

ลำดับ ที่	เหตุฉุกเฉิน	แผนการดำเนินการ												ผู้รับผิดชอบ	
		ม.ค.	ก.พ.	มี.ค.	เม.ย.	พ.ค.	มิ.ย.	ก.ค.	ส.ค.	ก.ย.	ต.ค.	พ.ย.	ธ.ค.		
1	งานป้องกันอัคคีภัย													หน่วยป้องกันและบรรเทาสาธารณภัยฉุกเฉิน	
	- ตรวจสอบพื้นที่														ผู้รับเหมา
	- ฝึกอบรมพนักงาน														ผู้รับเหมา
	- ตรวจสอบถังดับเพลิง (ถังดับเพลิง)														ฝ่ายซ่อมบำรุง
2	งานป้องกันอุทกภัย													หน่วยป้องกันและบรรเทาสาธารณภัยฉุกเฉิน	
	- ตรวจสอบพื้นที่														ผู้รับเหมา
	- ขุดลอกหัวสาธารณะ														ผู้รับเหมา
	- ลอกวางระบายน้ำฝน / ร่องน้ำภายในพื้นที่โครงการ														ผู้รับเหมา
3	งานด้านโครงการทรัพย์สิน													หน่วยป้องกันและบรรเทาสาธารณภัยฉุกเฉิน	
	- ตรวจสอบพื้นที่ที่เสื่อม														ฝ่ายซ่อมบำรุง / ผู้รับเหมา
	- ปรับปรุงซ่อมแซม														
4	งานด้านการจราจร													รปค.(รับเหมา)	
	- จัดการจราจรช่วงโหม่งด่วน														ฝ่ายซ่อมบำรุง / ผู้รับเหมา
	- ปรับปรุงซ่อมแซม														
5	งานตรวจสอบความเรียบร้อยของพื้นที่													หน่วยป้องกันและบรรเทาสาธารณภัยฉุกเฉิน	
6	งานประท้วง / ชุมนุม													หน่วยป้องกันและบรรเทาสาธารณภัยฉุกเฉิน	
	- แจ้งเหตุ / ภัยความปลอดภัย														หน่วยป้องกันและบรรเทาสาธารณภัยฉุกเฉิน
	- ตรวจสอบ / ภัยความปลอดภัย / รายงานผล														หน่วยป้องกันและบรรเทาสาธารณภัยฉุกเฉิน
	- บัญชีการควบคุมสถานการณ์														ฝ่ายปฏิบัติการสัมพันธ์ / ฝ่ายสื่อสารองค์กร
	- สื่อสาร / ประสานงาน														

สพด

ลำดับ ที่	เหตุฉุกเฉิน	แผนการดำเนินการ												ผู้รับผิดชอบ
		ม.ค.	ก.พ.	มี.ค.	เม.ย.	พ.ค.	มิ.ย.	ก.ค.	ส.ค.	ก.ย.	ต.ค.	พ.ย.	ธ.ค.	
7	การฝึกดับเพลิงเบื้องต้น - การฝึกอบรมดับเพลิงเบื้องต้น - การฝึกซ้อมอพยพหนีไฟ/ปฐมพยาบาลเบื้องต้น/เผชิญเพลิง												แผนกพื้นที่ส่วนกลางฯ	
8	อื่นๆ เช่น สารเคมีหกรั่วไหล - แจ้งเหตุ / รักษาความปลอดภัย - ตรวจสอบ / ติดตามสถานการณ์ / รายงานผล - บัญชีการควบคุมสถานการณ์ - สื่อสาร / ประสานงาน	←	←	←	←	เมื่อเกิดเหตุการณ์					←	←	หน่วยป้องกันและบรรเทาสถานการณ์ฉุกเฉิน หน่วยป้องกันและบรรเทาสถานการณ์ฉุกเฉิน หน่วยป้องกันและบรรเทาสถานการณ์ฉุกเฉิน ฝ่ายรัฐกิจสัมพันธ์ ฝ่ายสื่อสารองค์กร	

หมายเหตุ : อุปกรณ์และเครื่องอำนวยความสะดวก

- ยานพาหนะ
 - รถนำ จำนวน 4 คัน
 - รถดับเพลิง จำนวน 1 คัน
 - รถดับเพลิง จำนวน 3 คัน (เทศบาล)
 - รถไล่ จำนวน 1 คัน (เจ้า หจก.เสม็ดแดง)
 - รถ JCB จำนวน 1 คัน (เจ้า หจก.เสม็ดแดง)
- ปั๊มน้ำชนิดเคลื่อนย้าย
 - เครื่องการ 1 จำนวน 1 เครื่อง
 - เครื่องการ 2 จำนวน 1 เครื่อง
 - เครื่องการ 3 จำนวน 1 เครื่อง
- สายดับเพลิง / อุปกรณ์เชื่อมต่อ / หัวฉีด / วาล์วเปิด-ปิด ประตุน้ำ
 - 3.1 เครื่องการ 1
 - * สถานีที่ติดตั้ง ป้อม รปภ. ประตูด A1
 - * สถานีที่ติดตั้ง ป้อม รปภ. ประตูด A5-6
 - 3.2 เครื่องการ 2
 - * สถานีที่ติดตั้ง ป้อม รปภ. ประตูด B1
 - 3.3 เครื่องการ 3
 - * สถานีที่ติดตั้ง ป้อม รปภ. ประตูด C2 / เฟส 16
 - 3.4 เครื่องการ 5
 - * สถานีที่ติดตั้ง ป้อม รปภ. ประตูดฝั่ง 331

ลงชื่อ ผู้จัดทำ
วคป 26 / 12 / 66

ลงชื่อ ผู้ตรวจสอบ
วคป 26 / 12 / 66

ลงชื่อ ผู้อนุมัติ
วคป 26 / 12 / 66

ภาคผนวกที่ 18

บันทึกปริมาณขยะมูลฝอยของโรงงาน

แบบสรุปรายชื่อของเสีย ประจำเดือน มกราคม - มิถุนายน 2566

No.	รายชื่อโรงงาน	ปริมาณของเสีย (ตัน)														รวม(ตัน)
		1.ขยะ มูลฝอย	2.พลาสติก	3.กระดาษ	4.แก้ว	5.เศษโลหะ	6.ไม้	7.น้ำมัน ที่ใช้แล้ว	8.ไขมัน เบื่อน้ำมัน	9.เศษผ้า เบื่อน้ำมัน	10. สารเคมี ที่ใช้แล้ว	11. อังสารเคมี ที่ใช้แล้ว	12.ขยะจาก ห้องพยาบาล	13.ถ่านไฟฉาย / แบตเตอรี่/หลอดไฟ	14.อื่น ๆ	
1	บริษัท มียาเทค (ประเทศไทย) จำกัด	3.67				4.27		56.58	0.08	0.410					0.66	65.67
2	บริษัท มากิยะ แมนูแฟคเจอร์ริง (ไทยแลนด์) จำกัด	46.61	10.09	87.33		168.73	10.39			14.405	6.33	1.58	0.01	0.06		345.52
3	บริษัท ไทย นิซชิน โมลด์ จำกัด	18.72	54.41	0.80					0.01	1.710				0.05		75.70
4	บริษัท ไทย โอชิโมโตะ ไลท์ติ้ง จำกัด	9.36														9.36
5	บริษัท ไทย พีระมิด อินดัสเทรียล จำกัด	7.34	0.08	3.66								1.18			23.56	35.82
6	บริษัท แอดวิกส์ แมนูแฟคเจอร์ริง (ไทยแลนด์) จำกัด	192.00	41.01	91.39	6.92	1,505.44		2.25			64.94	3.22	0.22	0.06	99.74	2,007.19
7	บริษัท ชิบะ แมนูแฟคเจอร์ริง (ไทยแลนด์) จำกัด	9.18				176.88										186.06
8	บริษัท ขามราชาภิ อีเล็กทรอนิกส์ (ประเทศไทย) จำกัด	5.62	5.96	16.49	0.40				0.04	1.210	0.35	0.01	0.005	0.01		30.07
9	บริษัท มิชามะ พรินซ์ (ประเทศไทย) จำกัด	7.34	0.26			131.99										139.59
10	บริษัท สยาม โลเคชั่น จำกัด	7.49							0.01	0.241					26.98	34.72
11	บริษัท ซิมิซุ เมทัล แสคมปิ้ง (ไทยแลนด์) จำกัด	10.80				234.37	3.01		0.01	1.055						249.24
12	บริษัท มิชินะ มัตสึบิชิ (ประเทศไทย) จำกัด	2.30	2.30	2.30		89.34		3.24	0.03	4.05				0.01		103.58
13	บริษัท ไคโตะ ลาร์จ มีเรอร์ (ประเทศไทย) จำกัด	9.18	3.57			5.56	0.97		0.17	1.30					4.86	25.61
14	บริษัท ชูนิวานซ์ (ประเทศไทย) จำกัด	208.00	3.10	80.11		130.09	26.98	68.41	0.53	7.802	0.92	11.32	0.03	0.02		537.31
15	บริษัท ออฟฟิเคอร์ โพลีเมอร์ส จำกัด	12.00													29.80	41.80
16	บริษัท เอชเอนด์อาร์ เคมีฟาร์ม (ประเทศไทย) จำกัด	1.45						2.72	0.04	4.68					11.09	19.98
17	บริษัท มัตซึดะ ชังเกียว (ประเทศไทย) จำกัด	3.00	2.48	0.24		0.21	0.56	0.20	0.19	1.757				0.09	0.004	8.73
18	บริษัท โตโก ทูล แอนด์ คาย จำกัด	14.69	0.35					0.94	0.08	1.200					1.62	18.88
19	บริษัท ดองกุกสตีล (ประเทศไทย) จำกัด	18.36	12.79			440.94				0.53					1.55	474.17
20	บริษัท ไทโย สแตนเลส สปริง เอ็มเอฟจี (ประเทศไทย) จำกัด	5.51		0.39		4.47		0.26	0.03	0.120					0.68	11.46
21	บริษัท จิ้งเหลง วัชร แม่ทมิเลียล โรงงาน 2 (ประเทศไทย) จำกัด	11.23														11.23
22	บริษัท อินเตอร์เทค ฟู้ด (ประเทศไทย) จำกัด	0.90														0.90
รวม		604.75	136.41	282.72	7.32	2,892.30	41.91	134.60	1.21	40.47	72.54	17.30	0.26	0.29	200.54	4,432.62

หมายเหตุ : 1. เทศบาลเป็นผู้จัดเก็บ : ลำดับที่ 1 ขยะมูลฝอย

2. ขยะ/ของเสีย/เศษวัสดุที่ไม่ใช้แล้วที่เกิดจากกระบวนการผลิตที่มีการขึ้นขอ Internet จากกรมโรงงาน : ลำดับที่ 2-14

ใบกำกับการขนส่งของเสียอันตราย (Uniform Hazardous Waste Manifest)

1. ส่วนของผู้ก่อการเกิดของเสียอันตราย : This section must be completed by Generator

1) ชื่อ : name <u>บริษัท มิซึบะ มัตสึบิชิ (ประเทศไทย) จำกัด</u> สถานที่กำเนิด : Generator address <u>47/15 ม.6 ต.ป่อวิน อ.ศรีราชา จ.ชลบุรี</u>	2) เลขประจำตัวผู้ก่อการเกิดของเสียอันตราย : Generator's ID <u>DIW-G-130901259</u> โทรศัพท์ : Phone _____ โทรสาร : Fax _____ กรณีฉุกเฉิน : Emergency: _____
3) ผู้ขนส่งของเสียอันตราย : Transporter ชื่อบริษัท : company name <u>บริษัท เบตเตอร์ วิลด์ ทรานสปอร์ต จำกัด</u> เลขประจำตัวผู้ขนส่งของเสียอันตราย : Transporter's ID <u>DIW-T-050200740</u>	
4) ผู้เก็บรวบรวม บำบัด และกำจัดของเสียอันตราย Treatment Storage Disposal Facilities (TSDFs) ชื่อบริษัท : TSDF's name <u>บริษัท เบตเตอร์ วิลด์ กรีน จำกัด (มหาชน)</u> เลขประจำตัวผู้เก็บรวบรวม บำบัด และกำจัดของเสียอันตราย Disposer's ID <u>DIW-D-056200025</u>	
5) รายละเอียดของของเสียอันตรายที่ขนส่งเคลื่อนย้าย :	

ลำดับ No.	รายละเอียด (Description)	รหัสของเสีย อันตราย : Waste ID.	ภาชนะบรรจุ : Containers		ปริมาตรสุทธิ : Quantity	หน่วยน้ำหนัก : Unit Wt / Vol	รายละเอียดเพิ่มเติม : Additional Information
			จำนวน : No.	ชนิด : Type			
1	ภาชนะปนเปื้อน	15 01 10	4	ขึ้น	10	กิโลกรัม	

รวมปริมาตรของเสียอันตรายทั้งหมด : Total Quantity ของเหลว : liquid ลิตร/ลูกบาศก์เมตร : Liters/cu.m ของแข็ง : solid กิโลกรัม / ตัน : Kgs. / tons

6) การปฏิบัติที่มีลักษณะพิเศษ และข้อมูลเพิ่มเติม

Special handling Instructions and additional information

7) คำรับรอง : ข้าพเจ้าขอรับรองว่าได้ส่งมอบของเสียอันตรายแล้วตามที่ระบุข้างต้น และมีการบรรจุติดป้ายหรือฉลากอย่างเหมาะสมตรงตามข้อกำหนดของกฎหมายทุกประการ :

Generator Certificate : I hereby declare that the contents of this consignment are accurately described above and have been packed and labeled and are in proper condition for transport according to regulation

ลงชื่อ Generator's name ลายเซ็น : Signature วันที่ : Day/Month/Year 18/3/2566 09:57

2. ส่วนของผู้ขนส่งของเสียอันตราย : This section must be completed by the Transporter

1) ชื่อผู้ขนส่ง : Transporter's name <u>บริษัท เบตเตอร์ วิลด์ ทรานสปอร์ต จำกัด</u> เลขประจำตัวผู้ขนส่ง : Transporter's ID <u>DIW-T-050200740</u> โทรศัพท์ : Phone <u>0 2731 1815</u> โทรสาร : Fax _____ กรณีฉุกเฉิน : Emergency: _____	2) พาหนะที่ใช้ <div style="display: flex; justify-content: space-around;"> <div><input type="checkbox"/> รถบรรทุก Truck</div> <div><input type="checkbox"/> รถไฟ Train</div> <div><input type="checkbox"/> เรือ Ship</div> <div><input type="checkbox"/> เครื่องบิน Plane</div> </div>
3) เลขทะเบียน พาหนะ : Vehicle ID <u>บย 5893 สบ.</u>	

4) คำรับรอง : ข้าพเจ้าขอรับรองว่าได้รับของเสียอันตรายแล้วตามที่ระบุข้างต้น และการขนส่งเป็นไปตามข้อกำหนดของกฎหมายทุกประการ

Transporter Certification : I hereby declare that I have received the type and quantity of waste as described above by the generator and that waste has been transported according to regulations.

โดยขนส่งจากจังหวัด : From ชลบุรี ไปยังจังหวัด To สระบุรี ใช้ระยะเวลาประมาณ : Time spending ชม./วัน : hours/day

ลงชื่อผู้ขนส่ง Transporter's name ลายเซ็น : Signature วันที่ : Day/Month/Year

3. ส่วนของผู้ประกอบการสถานที่เก็บรวบรวม บำบัด และกำจัดของเสียอันตราย : This section must be completed by TSDFs

1) ชื่อผู้รับกำจัด TSDF's name <u>บริษัท เบตเตอร์ วิลด์ กรีน จำกัด (มหาชน)</u> สถานที่กำจัด : TSDF's address <u>140 หมู่ที่ 5 ต.ห้วยแห้ง อ.แก่งคอย จ.สระบุรี</u>	2) เลขประจำตัวผู้รับกำจัด : TSDF's ID <u>DIW-D-056200025</u> โทรศัพท์ : Phone <u>036 227134</u> โทรสาร : Fax _____ กรณีฉุกเฉิน : Emergency: _____
---	--

3) คำรับรอง : ข้าพเจ้าขอรับรองว่าได้รับของเสียอันตรายแล้วตามปริมาณที่ระบุข้างต้นนี้

TSDF certificate of arrival : I hereby declare that I have received the reference load.

และสามารถกำจัดของเสียที่รับมานี้ได้ภายในระยะเวลา : Treatment period: ☐ วัน : day ☐ เดือน : month ☐ ปี : year นับจากวันที่ได้รับของเสีย : since the day that received waste

ลงชื่อผู้รับกำจัด : TSDF's name ลายเซ็น : Signature วันที่ : Day/Month/Year

4) กรณีของเสียอันตรายไม่ตรงตามที่แจ้ง : Discrepancy Notification

ประเภทของเสียอันตราย : Type of waste ปริมาณ : Quantity

การดำเนินการ : Action taken ☐ ส่งคืน : Returned ☐ จัดประเภทใหม่ : Reclassified/ รหัส : Waste ID ☐ รับกำจัด : Accepted เหตุผล : Reason of action

วันที่ส่งคืน : Date returned (วัน/เดือน/ปี : dd / mm / yy) หมายเลขใบกำกับการขนส่งของเสียอันตรายที่ส่งกลับ : Returned manifest no.

ชื่อผู้ส่งคืน : TSDF's name ลายเซ็นผู้ส่งคืน : TSDF's Signature



ใบกำกับการขนส่งของเสียอันตราย
(Uniform Hazardous Waste Manifest)

หมายเลขใบกำกับการขนส่งของเสียอันตราย : Manifest No. 631010304131

1. ส่วนของผู้ก่อการเคลื่อนย้ายของเสียอันตราย : This section must be completed by Generator

1) ชื่อ : name บริษัท มิซินะ มัตสึบิชิ (ประเทศไทย) จำกัด 2) เลขประจำตัวผู้ก่อการเคลื่อนย้ายของเสียอันตราย : Generator's ID DIW-G-130901259
สถานที่ก่อการเคลื่อนย้าย : Generator address 47/15 ม.6 ต.ปอวิน อ.ศรีราชา จ.ชลบุรี โทรศัพท์ : Phone โทรสาร : Fax กรณีฉุกเฉิน : Emergency.....

3) ผู้ขนส่งของเสียอันตราย : Transporter

ชื่อบริษัท : company name บริษัท เบตเตอร์ เวิลด์ ทรานสปอร์ต จำกัด เลขประจำตัวผู้ขนส่งของเสียอันตราย : Transporter's ID DIW-T-050200740

4) ผู้เก็บรวบรวม บำบัด และกำจัดของเสียอันตราย Treatment Storage Disposal Facilities (TSDFs)

ชื่อบริษัท : TSDF's name บริษัท เบตเตอร์ เวิลด์ กรีน จำกัด (มหาชน) เลขประจำตัวผู้เก็บรวบรวม บำบัด และกำจัดของเสียอันตราย Disposer's ID DIW-D-066200031

5) รายละเอียดของของเสียอันตรายที่ขนส่งเคลื่อนย้าย :

ลำดับ No.	รายละเอียด (Description)	รหัสของเสีย อันตราย : Waste ID.	ภาชนะบรรจุ : Containers		ปริมาตรสุทธิ : Quantity	หน่วยน้ำหนัก : Unit Wt / Vol	รายละเอียดเพิ่มเติม : Additional Information
			จำนวน : No.	ชนิด : Type			
1	วัตถุปนเปื้อน	15 02 02	22	ถุงสีแดง	540	กิโลกรัม	

รวมปริมาตรของเสียอันตรายทั้งหมด : Total Quantity ของเหลว : liquid ลิตร/ลูกบาศก์เมตร : Liters/cu.m ของแข็ง : solid กิโลกรัม / ตัน : Kgs. / tons

6) การปฏิบัติที่มีลักษณะพิเศษ และข้อมูลเพิ่มเติม

Special handling instructions and additional information

7) คำรับรอง : ข้าพเจ้าขอรับรองว่าได้ส่งมอบของเสียอันตรายแล้วตามที่ระบุข้างต้น และมีการบรรจุติดป้ายหรือฉลากอย่างเหมาะสมตรงตามข้อกำหนดของกฎหมายทุกประการ :

Generator Certificate : I hereby declare that the contents of this consignment are accurately described above and have been packed and labeled and are in proper condition for transport according to regulation

ลงชื่อ Generator's nameลายเซ็น : Signature วันที่ : Day/Month/Year 18/3/2566 09:53

2. ส่วนของผู้ขนส่งของเสียอันตราย : This section must be completed by the Transporter

1) ชื่อผู้ขนส่ง : Transporter's name บริษัท เบตเตอร์ เวิลด์ ทรานสปอร์ต จำกัด 2) พาหนะที่ใช้ ☐ รถบรรทุก ☐ รถไฟ ☐ เรือ ☐ เครื่องบิน
เลขประจำตัวผู้ขนส่ง : Transporter's ID DIW-T-050200740 Vehicle Truck Train Ship Plane
โทรศัพท์ : Phone 0 2731 1815 โทรสาร : Faxฉุกเฉิน : Emergency 3) เลขทะเบียน ☐ บย 5693 สบ. ☐ ☐ ☐
พาหนะ : Vehicle ID

4) คำรับรอง : ข้าพเจ้าขอรับรองว่าได้รับของเสียอันตรายแล้วตามที่ระบุข้างต้น และการขนส่งเป็นไปตามข้อกำหนดของกฎหมายทุกประการ

Transporter Certification : I hereby declare that I have received the type and quantity of waste as described above by the generator and that waste has been transported according to regulations,

โดยขนส่งจากจังหวัด : From ชลบุรี ไปยังจังหวัด To สระบุรี ใช้ระยะเวลาประมาณ : Time spending ชม./วัน : hours/day

ลงชื่อผู้ขนส่ง Transporter's nameลายเซ็น : Signature วันที่ : Day/Month/Year

3. ส่วนของผู้ประกอบการสถานที่เก็บรวบรวม บำบัด และกำจัดของเสียอันตราย : This section must be completed by TSDFs

1) ชื่อผู้รับกำจัด TSDF's name บริษัท เบตเตอร์ เวิลด์ กรีน จำกัด (มหาชน) 2) เลขประจำตัวผู้รับกำจัด : TSDF's ID DIW-D-066200031
สถานที่กำจัด : TSDF's address โอนดที่ 37 เล่ม 1 ก หน้า 37 ม.8 ถ. - ต.้วยแบ่ง อ.แก่งคอย จ.สระบุรี โทรศัพท์ : Phone 027310080 โทรสาร : Faxฉุกเฉิน : Emergency

3) คำรับรอง : ข้าพเจ้าขอรับรองว่าได้รับของเสียอันตรายแล้วตามที่ระบุข้างต้น

TSDF certificate of arrival : I hereby declare that I have received the reference load.

สามารถกำจัดของเสียที่รับมานี้ได้ภายในระยะเวลา : Treatment period ☐ วัน : day ☐ เดือน : month ☐ ปี : year นับจากวันที่ได้รับของเสีย : since the day that received waste

ลงชื่อผู้รับกำจัด : TSDF's nameลายเซ็น : Signature วันที่ : Day/Month/Year

4) กรณีของเสียอันตรายไม่ตรงตามที่แจ้ง : Discrepancy Notification

ประเภทของเสียอันตราย : Type of waste ปริมาณ : Quantity

การดำเนินการ : Action taken ☐ ส่งคืน : Returned ☐ จัดประเภทใหม่ : Reclassified / รหัส : Waste ID ☐ รับกำจัด : Accepted เหตุผล : Reason of action

วันที่ส่งคืน : Date returned (วัน/เดือน/ปี : dd / mm / yy) หมายเลขใบกำกับการขนส่งของเสียอันตรายที่ส่งกลับ : Returned manifest no.

ชื่อผู้ส่งคืน : TSDF's nameลายเซ็นผู้ส่งคืน : TSDF's Signature



ใบกำกับการขนส่งของเสียอันตราย
(Uniform Hazardous Waste Manifest)

หมายเลขใบกำกับการขนส่งของเสียอันตราย : Manifest No. 631010304130

1. ส่วนของผู้ก่อกำเนิดของเสียอันตราย : This section must be completed by Generator

1) ชื่อ : name <u>บริษัท มิวนิค มัตสึบิชิ (ประเทศไทย) จำกัด</u>	2) เลขประจำตัวผู้ก่อกำเนิดของเสียอันตราย : Generator's ID <u>DIW-G-130901259</u>
สถานที่กำเนิด : Generator address <u>47/15 ม.6 ต.ปอวิน อ.ศรีราชา จ.ชลบุรี</u>	โทรศัพท์ : Phone _____ โทรสาร : Fax _____ กรณีฉุกเฉิน : Emergency.....
3) ผู้ขนส่งของเสียอันตราย : Transporter	
ชื่อบริษัท : company name <u>บริษัท เบตเตอร์ วิลด์ ทรานสปอร์ต จำกัด</u>	เลขประจำตัวผู้ขนส่งของเสียอันตราย : Transporter's ID <u>DIW-T-050200740</u>
4) ผู้เก็บรวบรวม บำบัด และกำจัดของเสียอันตราย Treatment Storage Disposal Facilities (TSDFs)	
ชื่อบริษัท : TSDF's name <u>บริษัท เบตเตอร์ วิลด์ กรีน จำกัด (มหาชน)</u>	เลขประจำตัวผู้เก็บรวบรวม บำบัด และกำจัดของเสียอันตราย Disposer's ID <u>DIW-D-066200031</u>
5) รายละเอียดของของเสียอันตรายที่ขนส่งเคลื่อนย้าย :	

ลำดับ No.	รายละเอียด (Description)	รหัสของเสีย อันตราย : Waste ID.	ภาชนะบรรจุ : Containers		ปริมาตรสุทธิ : Quantity	หน่วยน้ำหนัก : Unit Wt / Vol	รายละเอียดเพิ่มเติม : Additional Information
			จำนวน : No.	ชนิด : Type			
1	น้ำมัน Coolant ปนเบื่อน้ำ	12 01 09	20	Drum	3240	กิโลกรัม	

รวมปริมาตรของเสียอันตรายทั้งหมด : Total Quantity ของเหลว : liquid ลิตร/ลูกบาศก์เมตร : Liters/cu.m ของแข็ง : solid กิโลกรัม / ตัน : Kgs. / tons

6) การปฏิบัติที่มีลักษณะพิเศษ และข้อมูลเพิ่มเติม

Special handling Instructions and additional information

7) คำรับรอง : ข้าพเจ้าขอรับรองว่าได้ส่งมอบของเสียอันตรายแล้วตามที่ระบุข้างต้น และมีการบรรจุติดป้ายหรือฉลากอย่างเหมาะสมตรงตามข้อกำหนดของกฎหมายทุกประการ :

Generator Certificate : I hereby declare that the contents of this consignment are accurately described above and have been packed and labeled and are in proper condition for transport according to regulation

ชื่อ Generator's nameลายเซ็น : Signature วันที่ : Day/Month/Year 13/3/2566 13:18

2. ส่วนของผู้ขนส่งของเสียอันตราย : This section must be completed by the Transporter

1) ชื่อผู้ขนส่ง : Transporter's name <u>บริษัท เบตเตอร์ วิลด์ ทรานสปอร์ต จำกัด</u>	2) พาหนะที่ใช้	<input type="checkbox"/> รถบรรทุก	<input type="checkbox"/> รถไฟ	<input type="checkbox"/> เรือ	<input type="checkbox"/> เครื่องบิน
เลขประจำตัวผู้ขนส่ง : Transporter's ID <u>DIW-T-050200740</u>	Vehicle	Truck	Train	Ship	Plane
โทรศัพท์ : Phone <u>0 2731 1815</u> โทรสาร : Fax _____ กรณีฉุกเฉิน : Emergency	3) เลขทะเบียน	64-3307 กทม.			
	พาหนะ : Vehicle ID				

4) คำรับรอง : ข้าพเจ้าขอรับรองว่าได้รับของเสียอันตรายแล้วตามที่ระบุข้างต้น และการขนส่งเป็นไปตามข้อกำหนดของกฎหมายทุกประการ

Transporter Certification : I hereby declare that I have received the type and quantity of waste as described above by the generator and that waste has been transported according to regulations.

โดยขนส่งจากจังหวัด : From ชลบุรี ไปยังจังหวัด To สระบุรี ใช้ระยะเวลาประมาณ : Time spending ชม./วัน : hours/day

ชื่อผู้ขนส่ง Transporter's nameลายเซ็น : Signature วันที่ : Day/Month/Year

3. ส่วนของผู้ประกอบการสถานที่เก็บรวบรวม บำบัด และกำจัดของเสียอันตราย : This section must be completed by TSDFs

1) ชื่อผู้รับกำจัด TSDF's name <u>บริษัท เบตเตอร์ วิลด์ กรีน จำกัด (มหาชน)</u>	2) เลขประจำตัวผู้รับกำจัด : TSDF's ID <u>DIW-D-066200031</u>
สถานที่กำจัด : TSDF's address <u>โฉนดที่ 37 เล่ม 1 ก หน้า 37 ม.8 ก. - ต.หน่วยแท่ง อ.แกลง จ.สระบุรี</u>	โทรศัพท์ : Phone <u>027310080</u> โทรสาร : Fax _____ กรณีฉุกเฉิน : Emergency

3) คำรับรอง : ข้าพเจ้าขอรับรองว่าได้รับของเสียอันตรายแล้วตามปริมาณที่ระบุข้างต้น

TSDF certificate of arrival : I hereby declare that I have received the reference load.

สามารถกำจัดของเสียที่รับมานี้ได้ภายในระยะเวลา : Treatment period..... ☐ วัน : day ☐ เดือน : month ☐ ปี : year นับจากวันที่ได้รับของเสีย : since the day that received waste

ชื่อผู้รับกำจัด : TSDF's nameลายเซ็น : Signature วันที่ : Day/Month/Year

4) กรณีของเสียอันตรายไม่ตรงตามที่แจ้ง : Discrepancy Notification

ประเภทของเสียอันตราย : Type of waste..... ปริมาณ : Quantity.....

การดำเนินการ : Action taken ☐ ส่งคืน : Returned ☐ จัดประเภทใหม่ : Reclassified/ รหัส : Waste ID ☐ รับกำจัด : Accepted เหตุผล : Reason of action

วันที่ส่งคืน : Date returned (วัน/เดือน/ปี : dd / mm / yy) หมายเลขใบกำกับการขนส่งของเสียอันตรายที่ส่งกลับ : Returned manifest no.....

ชื่อผู้ส่งคืน : TSDF's nameลายเซ็นผู้ส่งคืน : TSDF's Signature



1. ส่วนของผู้ก่อกำเนิดของเสียอันตราย : This section must be completed by Generator

5) รายละเอียดของของเสียอันตรายที่ขนส่งเคลื่อนย้าย :

รวมปริมาณของเสียอันตรายทั้งหมด : Total Quantity ของเหลว : liquid ลิตร/ลูกบาศก์เมตร : Liters/cu.m ของแข็ง : solid กิโลกรัม / ตัน : Kgs. / tons

Special handling Instructions and additional information

Generator Certificate : I hereby declare that the contents of this consignment are accurately described above and have been packed and labeled and are in proper condition for transport according to regulation

ลงชื่อ Generator's nameลายเซ็น : Signatureวันที่ : Day/Month/Year 19/4/2566 17:46

2. ส่วนของผู้ขนส่งของเสียอันตราย : This section must be completed by the Transporter

โทรศัพท์: Phone 0 2731 1815 โทรสาร: Fax อุกเจิน: Emergency

4) คำรับรอง : ข้าพเจ้าขอรับรองว่าได้รับของเสียอันตรายแล้วตามที่ระบุข้างต้น และการขนส่งเป็นไปตามข้อกำหนดของกฎหมายทุกประการ

Transporter Certification : I hereby declare that I have received the type and quantity of waste as described above by the generator and that waste has been transported according to regulations.

โดยขนส่งจากจังหวัด : From ชลบุรี ไปยังจังหวัด To สระบุรี ใช้ระยะเวลาประมาณ : Time spending ชม./วัน : hours/day

ลงชื่อผู้ขนส่ง Transporter's nameลายเซ็น : Signatureวันที่ : Day/Month/Year

3. ส่วนของผู้ประกอบการสถานที่เก็บรวบรวม น้ำบาด และกำจัดของเสียอันตราย : This section must be completed by TSEs

สถานที่กำจัด : TSDF's address 140 หมู่ที่ 8 ต.ห้วยแห้ง อ.แก่งคอย จ.สระบุรี โทรศัพท์ : Phone 036 227134 โทรสาร : Faxฉุกเฉิน : Emergency

3) คำรับรอง : ข้าพเจ้าขอรับรองว่าได้มีหนังสือแจ้งแล้วตามปริมาณที่ระบุข้างต้นนี้

TSDF certificate of arrival : I hereby declare that I have received the reference load

.....

วันที่ได้รับขยะ : Treatment period..... ☐ วัน : day ☐ เดือน : month ☐ ปี : year นับจากวันที่ได้รับขยะ : since the day that received waste

Signature : _____ วันที่ : Day/Month/Year

4) กรณีของเสียอันตรายไม่ตรงตามพ.แจ้ง : Discrepancy Notification

ประเภทของเสียอันตราย : Type of waste..... ปริมาณ : Quantity.....

การดำเนินงาน : Action taken ☐ ส่งคืน : Returned ☐ จัดประเภทใหม่ : Reclassified/ รหัส : Waste ID ☐ รับกำจัด : Accepted เหตุผล : Reason of action

วันที่ส่งคืน : Date returned (วันเดือนปี : dd / mm / yy) หมายเลขใบกำกับการขนส่งของเสียอันตรายที่ส่งกลับ : Returned manifest no.....

ชื่อผู้ส่งคืน :TSDf's nameลายเซ็นผู้ส่งคืน : TSDf's Signature



หมายเลขใบกำกับการขนส่งของเสียอันตราย :
Manifest No : SEN-MIY00002

(Uniform Hazardous Waste Manifest)

1. ส่วนของผู้ก่อกำเนิดของเสียอันตราย : This section must be completed by the Generator

1) ชื่อ : name	2) เลขประจำตัวผู้ก่อกำเนิดของเสียอันตราย : Generator's ID
สถานก่อกำเนิด : Generator address	โทรศัพท์ : Phone..... โทรสาร : Fax..... กรณีฉุกเฉิน : Emergency.....
3) ผู้ขนส่งของเสียอันตราย : Transporter	
รายที่ 1 ชื่อบริษัท : First company name	เลขประจำตัวผู้ขนส่งของเสียอันตราย รายที่ 1 : Transporter's ID
รายที่ 2 ชื่อบริษัท : Second company name.....	เลขประจำตัวผู้ขนส่งของเสียอันตราย รายที่ 2 : Transporter's ID
4) ผู้เก็บรวบรวม บำบัด และกำจัดของเสียอันตราย :Treatment Storage Disposal Facilities(TSDF's)	
รายที่ 1 ชื่อบริษัท : First TSDF's name.....บริษัท สยามเอ็นไวรอนเมนทอลเทคโนโลยี จำกัด	เลขประจำตัวผู้เก็บรวบรวม บำบัด และกำจัดของเสียอันตราย รายที่ 1 Disposer's ID.....DIW-D-194800033.....
รายที่ 2 ชื่อบริษัท : Second TSDF's name.....	เลขประจำตัวผู้เก็บรวบรวม บำบัด และกำจัดของเสียอันตราย รายที่ 2 Disposer's ID

[illegible]

รวมปริมาณของเสียอันตรายทั้งหมด : Total Quantity ของเหลว : liquid.....ลิตร/ลูกบาศก์เมตร : Liters/cu.m ของแข็ง : solidกิโลกรัม/ตัน : Kgs./tons

6) การปฏิบัติที่มีลักษณะพิเศษ และข้อมูลเพิ่มเติม
Special handling Instructions and additional information

7) คำรับรอง: ข้าพเจ้าขอรับรองว่าได้ส่งมอบของเสียอันตรายแล้วตามที่ระบุข้างต้น และมีการบรรจุติดป้ายหรือฉลากอย่างเหมาะสมตรงตามข้อกำหนดของกฎหมายทุกประการ :
Generator Certificate: I hereby declare that the contents of this consignment are accurately described above and have been packed and labeled and are in proper condition for transport according to regulation

ชื่อ Generator's nameลายเซ็น : Signatureวันที่ : Dateเดือน : Monthพ.ศ. : Year

2. ส่วนของผู้ขนส่งของเสียอันตราย : This section must be completed by the Transporter

1) ชื่อผู้ขนส่งรายที่ 1 : Transporter's name เลขประจำตัวผู้ขนส่ง : Transporter's ID โทรศัพท์ : Phone โทรสาร : Faxฉุกเฉิน : Emergency	2) พาหนะที่ใช้ Vehicle 3) เลขทะเบียนพาหนะ : Vehicle ID	<input type="checkbox"/> รถบรรทุก Truck	<input type="checkbox"/> รถไฟ Train	<input type="checkbox"/> เรือ Ship	<input type="checkbox"/> เครื่องบิน Plane
--	---	---	-------------------------------------	------------------------------------	---

4) คำรับรอง: ข้าพเจ้าขอรับรองว่าได้รับของเสียอันตรายแล้วตามที่ระบุข้างต้น และการขนส่งเป็นไปตามข้อกำหนดของกฎหมายทุกประการ

Transporter Certification : I hereby declare that I have received the type and quantity of waste as described above by the generator and that waste has been transported according to regulation.

โดยขนส่งจากจังหวัด : From ไปยังจังหวัด To..... ใช้ระยะเวลาประมาณ : Time spending ชม./วัน : hours/day
ลงชื่อผู้ขนส่งรายการที่ 1 Transporter's nameลายเซ็น : signature วันที่ : Date..... เดือน : Month..... พ.ศ. Year

5) ชื่อผู้ขนส่งรายที่ 2 : Transporter's name เลขประจำตัวผู้ขนส่ง : Transporter's ID โทรศัพท์ : Phone โทรสาร : Faxฉุกเฉิน : Emergency	6) พาหนะที่ใช้ Vehicle	<input type="checkbox"/> รถบรรทุก Truck	<input type="checkbox"/> รถไฟ Train	<input type="checkbox"/> เรือ Ship	<input type="checkbox"/> เครื่องบิน Plane
	7) เลขทะเบียน พาหนะ : Vehicle ID				

คำรับรอง : ข้าพเจ้าขอรับรองว่าได้รับของเสียอันตรายแล้วตามที่ระบุข้างต้น และการขนส่งเป็นไปตามข้อกำหนดของกฎหมายทุกประการ
 Transporter Certification : I hereby declare that I have received the type and quantity of waste as described above by the generator and that waste has been transported according to regulation.

โดยขนส่งจากจังหวัด : From ไปยังจังหวัด To ใช้ระยะเวลาประมาณ : Time spending ชม./วัน : hours/day
ลงชื่อผู้ขนส่งครั้งที่ 2 Transporter's name ลายเซ็น : signature วันที่ : Date เดือน : Month พ.ศ. Year

3. ส่วนของผู้ประกอบการสถานเก็บรวบรวม บำบัด และกำจัดของเสียอันตราย : This section must be completed by TSDFs

1) ชื่อผู้รับกำจัด TSDF's name.....บริษัท สยามเอ็นไวรอนเมนทอลเทคโนโลยี จำกัด	2) เลขประจำตัวผู้รับกำจัด : TSDF's ID.....DIW-D-194800033
สถานที่กำจัด : TSDF's address.....60/879 หมู่ที่ 3 ต.นาบียงบาง อ.ปลวกแดง จ.ระยอง 21140	โทรศัพท์ : Phone.....038-015095.....โทรสาร : Fax.....038-015099 กรณีฉุกเฉิน : Emergency 098-9236162

3) คำรับรอง : ข้าพเจ้าขอรับรองว่าได้รับของเสียอันตรายแล้วตามปริมาณที่ระบุข้างต้นนี้
 TSDF certificate of arrival : I hereby declare that I have received the reference load.
 และสามารถกำจัดของเสียที่รับมานี้ได้ภายในระยะเวลา : Treatment period ☐ วัน : day ☐ เดือน : month ☐ ปี : year นับจากวันที่ได้รับของเสีย : since the day that received waste

ลงชื่อผู้รับกำกับ: TSDFs name.....ลายเซ็น: signature.....วันที่: Date.....เดือน: Month.....พ.ศ.: Year.....

4) กรณีของเสียอันตรายไม่ตรงตามที่แจ้ง : Discrepancy Notification

ประเภทของเสียอันตราย: Type of waste..... ปริมาณ: Quantity.....

การดำเนินงาน : Action taker ☐ ส่งคืน : Returned ☐ จัดประเภทใหม่ : Reclassified / รหัส : Waste ID..... ☐ รับจำกัด : Accepted เหตุผล : Reason of action.....

วันที่ส่งคืน : Date returned/...../..... (วัน/เดือน/ปี : dd/mm/yy) หมายเลขใบกำกับการทำงานส่งของเสียอันตรายที่ส่งกลับ : Returned manifest no.....

ชื่อผู้ส่งคืน : TSDF's name.....ลายเซ็นผู้ส่งคืน : TSDF's Signature.....

ฉบับที่ 1 กรมโรงงานอุตสาหกรรม (ต้นฉบับ-สีชมพู) ฉบับที่ 2 ผักก่อกำเนิดของเสียอันตราย (สีขาว) ฉบับที่ 3 กรมโรงงานอุตสาหกรรม (สีเหลือง)

ฉบับที่ 4 ผู้ขนส่งของเสียอันตราย (สีฟ้า) ฉบับที่ 5 ผู้ประกอบการสถานที่รวบรวม บำบัด และกำจัดของเสียอันตราย (สีม่วง) ฉบับที่ 6 ผู้ก่อกำเนิดของเสียอันตราย (สีเขียวแก่)

อ้างถึง :
Ref :

หมายเลขใบกำกับการขนส่งของเสียอันตราย :
Manifest No :

SEN-MTY66003

ใบกำกับการขนส่งของเสียอันตราย
(Uniform Hazardous Waste Manifest)

1. ส่วนของผู้ก่อกำเนิดของเสียอันตราย : This section must be completed by the Generator

1) ชื่อ : บริษัท มหาเทค (ประเทศไทย) จำกัด

สถานประกอบการ : Generator address

2) เลขประจำตัวผู้ก่อกำเนิดของเสียอันตราย : Generator's ID : 63(5)-1-2558-กบปค

โทรศัพท์ : Phone โทรสาร : Fax กรณีฉุกเฉิน : Emergency

3) ผู้ขนส่งของเสียอันตราย : Transporter

รายชื่อ บริษัท : First company name บริษัท ไทยกรุงเทพพาณิชย์ จำกัด

เลขประจำตัวผู้ขนส่งของเสียอันตราย รายที่ 1 : Transporter's ID DIW-T-200900074

รายชื่อ บริษัท : Second company name

เลขประจำตัวผู้ขนส่งของเสียอันตราย รายที่ 2 : Transporter's ID

4) ผู้เก็บรวบรวม บำบัด และกำจัดของเสียอันตราย : Treatment Storage Disposal Facilities(TSDF's)

รายชื่อ บริษัท : First TSDF's name บริษัท สยามเอ็นไวรอนเม้นท์เทคโนโลยี จำกัด

เลขประจำตัวผู้เก็บรวบรวม บำบัด และกำจัดของเสียอันตราย รายที่ 1 Disposer's ID DIW-D-194800033

รายชื่อ บริษัท : Second TSDF's name

เลขประจำตัวผู้เก็บรวบรวม บำบัด และกำจัดของเสียอันตราย รายที่ 2 Disposer's ID

5) รายละเอียดของของเสียอันตรายที่ขนส่งเคลื่อนย้าย :

ลำดับ No.	รายละเอียด (Description)	รหัสของเสียอันตราย : Waste ID.	หมวดข้อวัสดุที่ไม่ใช่แล้ว		ภาชนะบรรจุ : Containers		ปริมาณสุทธิ : Quantity	หน่วยน้ำหนัก : Unit Wt/Vol	รายละเอียดเพิ่มเติม : Additional Information
			หมวด	ข้อ	จำนวน : No.	ชนิด : Type			
	น้ำมันเครื่องเก่า	16-10-01			1	Tanker	11.30	ลิตร	

รวมปริมาณของเสียอันตรายทั้งหมด : Total Quantity ของเหลว : liquid ลิตร/ลูกบาศก์เมตร : Liters/cu.m ของแข็ง : solid กิโลกรัม/ตัน : Kgs./tons

การปฏิบัติที่มีลักษณะพิเศษ และข้อมูลเพิ่มเติม
Special handling Instructions and additional information

7) คำรับรอง : ข้าพเจ้าขอรับรองว่าได้ส่งมอบของเสียอันตรายแล้วตามที่ระบุข้างต้น และมีการบรรจุติดป้ายหรือฉลากอย่างเหมาะสมตรงตามข้อกำหนดของกฎหมายทุกประการ :
Generator Certificate : I hereby declare that the contents of this consignment are accurately described above and have been packed and labeled and are in proper condition for transport according to regulation

ลงชื่อ Generator's name

ลายเซ็น : Signature

วันที่ : Date

เดือน : Month

พ.ศ. : Year

2. ส่วนของผู้ขนส่งของเสียอันตราย : This section must be completed by the Transporter

1) ชื่อผู้ขนส่งรายที่ 1 : Transporter's name บริษัท ไทยกรุงเทพพาณิชย์ จำกัด

เลขประจำตัวผู้ขนส่ง : Transporter's ID DIW-T-200900074

โทรศัพท์ : Phone โทรสาร : Fax กรณีฉุกเฉิน : Emergency

2) พาหนะที่ใช้ ☒ รถบรรทุก ☐ รถไฟ ☐ เรือ ☐ เครื่องบิน

3) เลขทะเบียนพาหนะ : Vehicle ID

4) คำรับรอง : ข้าพเจ้าขอรับรองว่าได้รับของเสียอันตรายแล้วตามที่ระบุข้างต้น และการขนส่งเป็นไปตามข้อกำหนดของกฎหมายทุกประการ
Transporter Certification : I hereby declare that I have received the type and quantity of waste as described above by the generator and that waste has been transported according to regulation.

โดยขนส่งจากจังหวัด : From

ไปยังจังหวัด To

ใช้ระยะเวลาประมาณ : Time spending

ชม./วัน : hours/day

ลงชื่อผู้ขนส่งรายที่ 1 Transporter's name

ลายเซ็น : signature

วันที่ : Date

เดือน : Month

พ.ศ. : Year

5) ชื่อผู้ขนส่งรายที่ 2 : Transporter's name

เลขประจำตัวผู้ขนส่ง : Transporter's ID

โทรศัพท์ : Phone โทรสาร : Fax กรณีฉุกเฉิน : Emergency

6) พาหนะที่ใช้ ☐ รถบรรทุก ☐ รถไฟ ☐ เรือ ☐ เครื่องบิน

7) เลขทะเบียนพาหนะ : Vehicle ID

คำรับรอง : ข้าพเจ้าขอรับรองว่าได้รับของเสียอันตรายแล้วตามที่ระบุข้างต้น และการขนส่งเป็นไปตามข้อกำหนดของกฎหมายทุกประการ
Transporter Certification : I hereby declare that I have received the type and quantity of waste as described above by the generator and that waste has been transported according to regulation.

โดยขนส่งจากจังหวัด : From

ไปยังจังหวัด To

ใช้ระยะเวลาประมาณ : Time spending

ชม./วัน : hours/day

ลงชื่อผู้ขนส่งรายที่ 2 Transporter's name

ลายเซ็น : signature

วันที่ : Date

เดือน : Month

พ.ศ. : Year

3. ส่วนของผู้ประกอบการสถานที่เก็บรวบรวม บำบัด และกำจัดของเสียอันตราย : This section must be completed by TSDFs

1) ชื่อผู้รับกำจัด TSDF's name บริษัท สยามเอ็นไวรอนเม้นท์เทคโนโลยี จำกัด

สถานที่กำจัด : TSDF's address 60/879 หมู่ที่ 3 ต.มาบยางพร อ.ปลวกแดง จ.ระยอง 21140

2) เลขประจำตัวผู้รับกำจัด : TSDF's ID DIW-D-194800033

โทรศัพท์ : Phone 038-015095 โทรสาร : Fax 038-015099 กรณีฉุกเฉิน : Emergency 098-9236163

3) คำรับรอง : ข้าพเจ้าขอรับรองว่าได้รับของเสียอันตรายแล้วตามปริมาณที่ระบุข้างต้นนี้
TSDF certificate of arrival : I hereby declare that I have received the reference load.

และสามารถกำจัดของเสียที่รับมานี้ได้ภายในระยะเวลา : Treatment period

□ วัน : day □ เดือน : month □ ปี : year นับจากวันที่ได้รับของเสีย : since the day that received waste

ลงชื่อผู้รับกำจัด : TSDF's name

ลายเซ็น : signature

วันที่ : Date

เดือน : Month

พ.ศ. : Year

4) กรณีของเสียอันตรายไม่ตรงตามที่แจ้ง : Discrepancy Notification

ประเภทของเสียอันตราย : Type of waste ปริมาณ : Quantity

การดำเนินการ : Action taker

☐ ส่งคืน : Returned
☐ จัดประเภทใหม่ : Reclassified / รหัส : Waste ID
☐ รับกำจัด : Accepted

เหตุผล : Reason of action

วันที่ส่งคืน : Date returned

(วัน/เดือน/ปี : dd / mm / yy) หมายเลขใบกำกับการขนส่งของเสียอันตรายที่ส่งกลับ : Returned manifest no.

ชื่อผู้ส่งคืน : TSDF's name

ลายเซ็นผู้ส่งคืน : TSDF's Signature

ฉบับที่ 1 กรมโรงงานอุตสาหกรรม (ต้นฉบับ-สืบทอด) ฉบับที่ 2 ผู้ก่อกำเนิดของเสียอันตราย (สีขาว) ฉบับที่ 3 กรมโรงงานอุตสาหกรรม (สีเหลือง)

ฉบับที่ 4 ผู้ขนส่งของเสียอันตราย (สีฟ้า) ฉบับที่ 5 ผู้ประกอบการสถานที่เก็บรวบรวม บำบัด และกำจัดของเสียอันตราย (สีม่วง) ฉบับที่ 6 ผู้ก่อกำเนิดของเสียอันตราย (สีเขียวเข้ม)

อ้างถึง :
Ref :

หมายเลขใบกำกับภวขนสงของเสียนตราย :
Manifest No : SEN-MIY66004

ใบกำกับภวขนสงของเสียนตราย
(Uniform Hazardous Waste Manifest)

1. ส่วนของผู้อำหนดของเสียนตราย : This section must be completed by the Generator

1) ชื่อ : บริษัท อีนาท (ประเทศไทย) จำกัด

สถานก่อำหนด : Generator address 219/27 ม.6 ต.บึงนาราง อ.บึงนาราง จ.พิจิตร 36230

2) เลขประจำตัวผู้อำหนดของเสียนตราย : Generator's ID ม.63(5)-1/2556-กบค.

โทรศัพท์ : Phone โทรสาร : Fax ฉุกเฉิน : Emergency

3) ผู้ขนสงของเสียนตราย : Transporter

รายชื่อบริษัท : First company name หจก.ชดศบ คอมพิวเตอร์

เลขประจำตัวผู้ขนสงของเสียนตราย รายที่ 1 : Transporter's ID DNW-T-180800086

รายชื่อบริษัท : Second company name

เลขประจำตัวผู้ขนสงของเสียนตราย รายที่ 2 : Transporter's ID

4) ผู้เก็บรวบรวม บำบัด และกำจัดของเสียนตราย : Treatment Storage Disposal Facilities(TSDF's)

รายชื่อบริษัท : First TSDF's name บริษัท สยามเอ็นไวรอนเม้นทอลเทคโนโลยี จำกัด

เลขประจำตัวผู้เก็บรวบรวม บำบัด และกำจัดของเสียนตราย รายที่ 1 Disposer's ID DIW-D-194800033

รายชื่อบริษัท : Second TSDF's name

เลขประจำตัวผู้เก็บรวบรวม บำบัด และกำจัดของเสียนตราย รายที่ 2 Disposer's ID

5) รายละเอียดของของเสียนตรายที่ขนสงเคลื่อนย้าย :

ลำดับ No.	รายละเอียด (Description)	รหัสของเสียนตราย : Waste ID.	หมวดข้อวัสดูที่ไม่ใช่แล้ว		ลักษณะบรรจุ : Containers		ปริมาตรสุทธิ : Quantity	หน่วยน้ำหนัก : Unit Wt/Vol	รายละเอียดเพิ่มเติม : Additional Information
			หมวด	ข้อ	จำนวน : No.	ชนิด : Type			
	น้ำปนเปื้อนน้ำมัน	16 10 01			1	Tanker	8410	ตัน	

รวมปริมาตรของเสียนตรายทั้งหมด : Total Quantity ของเหลว : liquid ลิตร/ลูกบาศก์เมตร : Liters/cu.m ของแข็ง : solid กิโลกรัม/ตัน : Kgs./tons

การปฏิบัติที่มีลักษณะพิเศษ และข้อมูลเพิ่มเติม
Special handling Instructions and additional information

7) คำรับรอง : ข้าพเจ้าขอรับรองว่าได้ส่งมอบของเสียนตรายแล้วตามที่ระบุข้างต้น และมีการบรรจุติดป้ายหรือฉลากอย่างเหมาะสมตรงตามข้อกำหนดของกฎหมายทุกประการ :
Generator Certificate : I hereby declare that the contents of this consignment are accurately described above and have been packed and labeled and are in proper condition for transport according to regulation

ลงชื่อ Generator's name Oranit

ลายเซ็น : Signature Oranit

วันที่ : Date 4 เดือน : Month 5 พ.ศ. : Year 66

2. ส่วนของผู้ขนสงของเสียนตราย : This section must be completed by the Transporter

1) ชื่อผู้ขนสงรายที่ 1 : Transporter's name หจก.ชดศบ คอมพิวเตอร์

เลขประจำตัวผู้ขนสง : Transporter's ID DNW-T-180800086

โทรศัพท์ : Phone โทรสาร : Fax ฉุกเฉิน : Emergency

2) พาหนะที่ใช้ Vehicle

☐ รถบรรทุก Truck
☐ รถไฟ Train
☐ เรือ Ship
☐ เครื่องบิน Plane

3) เลขทะเบียนพาหนะ : Vehicle ID 729681

4) คำรับรอง : ข้าพเจ้าขอรับรองว่าได้รับของเสียนตรายแล้วตามที่ระบุข้างต้น และการขนสงเป็นไปตามข้อกำหนดของกฎหมายทุกประการ
Transporter Certification : I hereby declare that I have received the type and quantity of waste as described above by the generator and that waste has been transported according to regulation.

โดยขนสงจากจังหวัด : From นครราชสีมา

ไปยังจังหวัด To นครราชสีมา

ใช้ระยะเวลาประมาณ : Time spending ชม./วัน : hours/day

ลงชื่อผู้ขนสงรายที่ 1 Transporter's name อภิสิทธิ์

ลายเซ็น : signature อภิสิทธิ์

วันที่ : Date 4 เดือน : Month 5 พ.ศ. Year 66

5) ชื่อผู้ขนสงรายที่ 2 : Transporter's name

เลขประจำตัวผู้ขนสง : Transporter's ID

โทรศัพท์ : Phone โทรสาร : Fax ฉุกเฉิน : Emergency

6) พาหนะที่ใช้ Vehicle

☐ รถบรรทุก Truck
☐ รถไฟ Train
☐ เรือ Ship
☐ เครื่องบิน Plane

7) เลขทะเบียนพาหนะ : Vehicle ID

8) คำรับรอง : ข้าพเจ้าขอรับรองว่าได้รับของเสียนตรายแล้วตามที่ระบุข้างต้น และการขนสงเป็นไปตามข้อกำหนดของกฎหมายทุกประการ
Transporter Certification : I hereby declare that I have received the type and quantity of waste as described above by the generator and that waste has been transported according to regulation.

โดยขนสงจากจังหวัด : From

ไปยังจังหวัด To

ใช้ระยะเวลาประมาณ : Time spending ชม./วัน : hours/day

ลงชื่อผู้ขนสงรายที่ 2 Transporter's name

ลายเซ็น : signature

วันที่ : Date เดือน : Month พ.ศ. Year

3. ส่วนของผู้ประกอบการสถานที่เก็บรวบรวม บำบัด และกำจัดของเสียนตราย : This section must be completed by TSDF's

1) ชื่อผู้รับกำจัด TSDF's name บริษัท สยามเอ็นไวรอนเม้นทอลเทคโนโลยี จำกัด

สถานที่กำจัด : TSDF's address 60/879 หมู่ที่ 3 ต.มาบยางพร อ.ปลวกแดง จ.ระยอง 21140

2) เลขประจำตัวผู้รับกำจัด : TSDF's ID DIW-D-194800033

โทรศัพท์ : Phone 038-015095 โทรสาร : Fax 038-015099 ฉุกเฉิน : Emergency 098-9236163

3) คำรับรอง : ข้าพเจ้าขอรับรองว่าได้รับของเสียนตรายแล้วตามปริมาณที่ระบุข้างต้นนี้
TSDF certificate of arrival : I hereby declare that I have received the reference load.

และสามารถกำจัดของเสียนตรายได้ตามระยะเวลา : Treatment period วัน : day เดือน : month ปี : year นับจากวันที่ได้รับของเสียน : since the day that received waste

ลงชื่อผู้รับกำจัด : TSDF's name

ลายเซ็น : signature

วันที่ : Date เดือน : Month พ.ศ. : Year

4) กรณีของเสียนตรายไม่ตรงตามที่แจ้ง : Discrepancy Notification

ประเภทของเสียนตราย : Type of waste ปริมาณ : Quantity

การดำเนินงาน : Action taker ส่งคืน : Returned จัดประเภทใหม่ : Reclassified / รหัส : Waste ID รับกำจัด : Accepted เหตุผล : Reason of action

วันที่ส่งคืน : Date returned (วัน/เดือน/ปี : dd / mm / yy) หมายเลขใบกำกับภวขนสงของเสียนตรายที่ส่งกลับ : Returned manifest no

ชื่อผู้ส่งคืน : TSDF's name

ลายเซ็นผู้ส่งคืน : TSDF's Signature

ฉบับที่ 1 กรมโรงงานอุตสาหกรรม (ต้นฉบับ-สีชมพู) ฉบับที่ 2 ผู้อำหนดของเสียนตราย (สีขาว) ฉบับที่ 3 กรมโรงงานอุตสาหกรรม (สีเหลือง)

ฉบับที่ 4 ผู้ขนสงของเสียนตราย (สีฟ้า) ฉบับที่ 5 ผู้ประกอบการสถานที่เก็บรวบรวม บำบัด และกำจัดของเสียนตราย (สีม่วง) ฉบับที่ 6 ผู้อำหนดของเสียนตราย (สีเขียวแก่)

หมายเลขใบกำกับการขนส่งของเสียอันตราย: **SEN-MIY68005**
Manifest No:

ใบกำกับการขนส่งของเสียอันตราย
(Uniform Hazardous Waste Manifest)

1. ส่วนของผู้ก่อกำเนิดของเสียอันตราย : This section must be completed by the Generator

1) ชื่อ : name 2) เลขประจำตัวผู้ก่อการนิคมของเสียอันตราย : Generator's ID น.63(5)-1/2556-ญปท.
 สถานก่อการนิคม : Generator address 219/27 ม.6 ต.บึงบัว อ.ศรีราชา จ.ชลบุรี 20230 โทรศัพท์ : Phone โทรสาร : Fax กรณีฉุกเฉิน : Emergency

3) ผู้ขนส่งของเสียอันตราย : Transporter

ราชที่ 1 ชื่อบริษัท : First company name ราชที่ 2 ชื่อบริษัท : Second company name	บริษัท โปกกุลเรืองทรัพย์ เซอร์วิส จำกัด เลขประจำตัวผู้ขนส่งของเสียอันตราย ราชที่ 1 : Transporter's ID เลขประจำตัวผู้ขนส่งของเสียอันตราย ราชที่ 2 : Transporter's ID
---	---

4) ผู้เก็บรวบรวม บำบัด และกำจัดของเสียอันตราย :Treatment Storage Disposal Facilities(TSDF's)

1 ชื่อบริษัท : First TSDF's name, บริษัท สยามเอ็นไวรอนเม้นทัลเทคโนโลยี จำกัด	เลขประจำตัวผู้เก็บรวบรวม บำบัด และกำจัดของเสียอันตราย รายที่ 1 Disposer's ID DIW-D-194800033
2 ชื่อบริษัท : Second TSDF's name	เลขประจำตัวผู้เก็บรวบรวม บำบัด และกำจัดของเสียอันตราย รายที่ 2 Disposer's ID

5) รายละเอียดของของเสียอันตรายที่ขนส่งเคลื่อนย้าย

[illegible]

รวมปริมาตรของเสียอันตรายทั้งหมด : Total Quantity ของเหลว : liquid.....ลิตร/ลูกบาศก์เมตร : Liters/cu.m ของแข็ง : solidกิโลกรัม/ตัน : Kgs./tons

6) การปฏิวัติที่มีลักษณะพิเศษ และก่อมลพิษเพิ่มเติม

Special handling Instructions and additional information

รับรอง : ข้าพเจ้าขอรับรองว่าได้ส่งมอบของเสียอันตรายแล้วตามที่ระบุข้างต้น และมีการบรรจุติดป้ายหรือฉลากอย่างเหมาะสมตรงตามข้อกำหนดของกฎหมายทุกประการ :

Generator Certificate : I hereby declare that the contents of this consignment are accurately described above and have been packed and labeled and are in proper condition for transport according to regulation

ลงชื่อ Generator's nameลายเซ็น : Signatureวันที่ : Date.....เดือน : Monthพ.ศ. : Year

2. ส่วนของผู้ขนส่งของเสียอันตราย : This section must be completed by the Transporter

1) ชื่อผู้ขนส่งรายที่ 1 : Transporter's name บริษัท โชคคงเรืองหัตถ์ เขียววิศ จากัด เลขประจำตัวผู้ขนส่ง : Transporter's ID DUV-1-206900074 โทรศัพท์ : Phone โทรสาร : Fax โทรสาร : Fax		2) พาหนะที่ใช้ Vehicle <input checked="" type="checkbox"/> รถบรรทุก Truck <input type="checkbox"/> รถไฟ Train <input type="checkbox"/> เรือ Ship <input type="checkbox"/> เครื่องบิน Plane	3) เลขทะเบียนพาหนะ : Vehicle ID 741174
---	--	--	---

4) คำรับรอง : ข้าพเจ้าขอรับรองว่าได้รับของเสียอันตรายแล้วตามที่ระบุข้างต้น และการขนส่งเป็นไปตามข้อกำหนดของกฎหมายทุกประการ

Transporter Certification : I hereby declare that I have received the type and quantity of waste as described above by the generator and that waste has been transported according to regulation.

โดยขบส่งจากจังหวัด : From ชลบุรี ไปยังจังหวัด To ระยอง ใช้ระยะเวลา/ระยะทาง : Time/spending 1 ชม./วัน : hours/day

ลงชื่อผู้ขนส่งส่งรายที่ 1 Transporter's name..... ลายเซ็น : signature..... วันที่ : Date..... เดือน : Month..... พ.ศ. Year.....

5) ชื่อผู้ขนส่งรายชื่อที่ 2 : Transporter's name เลขประจำตัวผู้ขนส่ง : Transporter's ID โทรศัพท์ : Phone..... โทรสาร : Faxฉุกเฉิน : Emergency	6) พาหนะที่ใช้ Vehicle <input type="checkbox"/> รถบรรทุก Truck <input type="checkbox"/> รถไฟ Train <input type="checkbox"/> เรือ Ship <input type="checkbox"/> เครื่องบิน Plane	7) เลขทะเบียน พาหนะ : Vehicle ID
---	--	-------------------------------------

8) คำรับรอง : ข้าพเจ้าขอรับรองว่าได้รับของเสียอันตรายแล้วตามที่ระบุข้างต้น และการขนส่งเป็นไปตามข้อกำหนดของกฎหมายทุกประการ

Porter Certification : I hereby declare that I have received the type and quantity of waste as described above by the generator and that waste has been transported according to regulation.

โดยขนส่งจากจังหวัด : From ไปยังจังหวัด To ใช้ระยะเวลา/ระยะเวลา : Time spending ชม./วัน : hours/day

ลงชื่อผู้ขนส่งรายที่ 2 Transporter's nameลายเซ็น : signature.....วันที่ : Date.....เดือน : Month.....พ.ศ. Year.....

3. ส่วนของผู้ประกอบการสถานเก็บรวบรวม บำบัด และกำจัดของเสียอันตราย : This section must be completed by TSDFs

1) ชื่อผู้รับกำจัด TSDF's name บริษัท สยามเอ็นไวรอนเม้นทอลเทคโนโลยี จำกัด
สถานที่กำจัด : TSDF's address 60/879 หมู่ที่ 3 ต.บางยางพร อ.ปลวกแดง จ.ระยอง 21140

2) เลขประจำตัวผู้รับกำจัด : TSDF's ID DIW-D-19480033
โทรศัพท์ : Phone 038-015095 โทรสาร : Fax 038-015099 กรณีฉุกเฉิน : Emergency 098-923616

3) คำรับรอง : ข้าพเจ้าขอรับรองว่าได้รับของเสียอันตรายแล้วตามปริมาณที่ระบุข้างต้นนี้

TSDF certificate of arrival : I hereby declare that I have received the reference load.

และสามารถกำจัดของเสียที่รับมานี้ได้ภายในระยะเวลา : Treatment period..... ☐ วัน : day ☐ เดือน : month ☐ ปี : year นับจากวันที่ได้รับของเสีย : since the day that received waste

ลงชื่อผู้รับกำจัด : TSDFs name....., ลายเซ็น : signature....., วันที่ : Date....., เดือน : Month....., พ.ศ. : Year.....

4) กรณีของเสียอันตรายไม่ตรงตามที่แจ้ง : Discrepancy Notification

ประเภทของเสียอันตราย: Type of waste..... ปริมาณ: Quantity.....

การดำเนินงาน : Action taker ☐ ส่งคืน : Returned ☐ จัดประเภทใหม่ : Reclassified / รหัส : Waste ID..... ☐ รับจำกัด : Accepted เหตุผล : Reason of action.....

วันที่ส่งคืน : Date returned/...../..... (วัน/เดือน/ปี: dd / mm / yy) หมายเลขใบกำกับการขนส่งของเสียอันตรายที่ส่งกลับ : Returned manifest no.....

ชื่อผู้ส่งคืน : TSDF's name.....ลายเซ็นผู้ส่งคืน : TSDF's Signature.....

ฉบับที่ 1 กรมโรงงานอุตสาหกรรม (ต้นฉบับ-สีชมพู) ฉบับที่ 2 ผูก่อกำเนิดของเสียอันตราย (สีขาว) ฉบับที่ 3 กรมโรงงานอุตสาหกรรม (สีเหลือง)

ฉบับที่ 4 ผังขนส่งของเสียอันตราย (สีฟ้า) ฉบับที่ 5 ผังประกอบการสถานเก็บรวบรวม น้ำอัด และกำจัดของเสียอันตราย (สีม่วง) ฉบับที่ 6 ผังก่อกำเนิดของเสียอันตราย (สีเขียวแก่)

หมายเลขใบกำกับการขนส่งของเสีย : Manifest No. 661060102125						
ใบกำกับการขนส่งของเสีย (Uniform Waste Manifest)						
1. ส่วนของผู้ก่อกำเนิดของเสีย : This section must be completed by the Generator						
1) ชื่อ : Name บริษัท (บริษัท) จำกัด สถานที่ก่อกำเนิด : Generator address	2) เลขประจำตัวผู้ก่อกำเนิดของเสีย : Generator's ID DIW-G-140900168 โทรศัพท์ : Phone 033-006-09 โทรสาร : Fax 033-006-09 กรณีฉุกเฉิน : Emergency					
3) ผู้ขนส่งของเสีย : Transporter						
รายชื่อ บริษัท : First company name บริษัท (บริษัท) จำกัด	เลขประจำตัวผู้ขนส่งของเสีย รายที่ 1 : Transporter's ID DIW-T-050200740					
รายชื่อ บริษัท : Second company name บริษัท (บริษัท) จำกัด	เลขประจำตัวผู้ขนส่งของเสีย รายที่ 2 : Transporter's ID DIW-T-186200036					
4) ผู้เก็บรวบรวม บำบัด และกำจัดของเสีย : Treatment Storage Disposal Facilities (TSDFs)						
รายชื่อ บริษัท : First TSDF's name บริษัท (บริษัท) จำกัด (BWSG 2)	เลขประจำตัวผู้เก็บรวบรวม บำบัด และกำจัดของเสีย รายที่ 1 : Disposer's ID DIW-D-066200031					
รายชื่อ บริษัท : Second TSDF's name	เลขประจำตัวผู้เก็บรวบรวม บำบัด และกำจัดของเสีย รายที่ 2 : Disposer's ID					
5) รายละเอียดของของเสียที่ขนส่งเคลื่อนย้าย :						
ลำดับ No.	รายละเอียด Description	รหัสของเสีย Waste Code	ภาชนะบรรจุ : Containers จำนวน No.	ชนิด Type	ผู้ก่อกำเนิด : Generator ปริมาณสุทธิ/กิโลกรัม Quantity/Kgs.	ผู้รับกำจัด : Disposer ปริมาณสุทธิ/กิโลกรัม Quantity/Kgs.
1	กากของเสีย	15 03 02			360	
รวมปริมาณของเสียทั้งหมด : Total Quantity ของเหลว : Liquid ลิตร/ลูกบาศก์เมตร : Liters/cu.m ของแข็ง : Solid กิโลกรัม / ตัน : Kgs. / tons						
6) การปฏิบัติที่มีลักษณะพิเศษ และข้อมูลเพิ่มเติม Special handling Instructions and additional information						
7) คำรับรอง : ข้าพเจ้าขอรับรองว่าได้ส่งมอบของเสียแล้วตามที่ระบุข้างต้น และมีการบรรจุติดป้ายหรือฉลากอย่างเหมาะสมตรงตามข้อกำหนดของกฎหมายทุกประการ Certification : I hereby declare that the contents of this consignment are accurately described and above and have been packed and labelled and are in proper condition for transported according to regulation.						
ลง Generator's name หมายลายเซ็น : Signature วันที่ : Date 8 เดือน : Month 5 พ.ศ. : Year 2023						
2. ส่วนของผู้ขนส่งของเสีย : This section must be completed by the Transporter						
1) ชื่อผู้ขนส่ง : Transporter's name บริษัท (บริษัท) จำกัด		2) ประเภทของขนส่ง		รถบรรทุก, รถบรรทุก		
เลขประจำตัวผู้ขนส่ง : Transporter's ID DIW-T-186200036		3) เลขทะเบียน		30 434 473บุรี		
โทรศัพท์ : Phone โทรสาร : Fax กรณีฉุกเฉิน : Emergency						
4) คำรับรอง : ข้าพเจ้าขอรับรองว่าได้รับของเสียแล้วตามที่ระบุข้างต้น และการขนส่งเป็นไปตามข้อกำหนดของกฎหมายทุกประการ Transporter certification : I hereby declare that I have received the type and quantity of waste as described above by the generator and that the waste has been transported according to regulation.						
โดยขนส่งจากจังหวัด : From ไปยังจังหวัด : To ใช้ระยะเวลาประมาณ : Time spending ชม./วัน : hours/day						
ลงชื่อผู้ขนส่ง : Transporter's name หมายลายเซ็น : Signature วันที่ : Date 9 เดือน : Month 5 พ.ศ. : Year 66						
3. ส่วนของผู้ประกอบการสถานที่เก็บรวบรวม บำบัด และกำจัดของเสีย : This section must be completed by TSDFs						
1) ชื่อผู้รับกำจัด : TSDF's name บริษัท (บริษัท) จำกัด (BWSG 2)		2) เลขประจำตัวผู้รับกำจัด : TSDF's ID DIW-D-066200031				
สถานที่กำจัด : TSDF's address เลข หมู่ที่ 8 ตำบลบ้านกล้วย อำเภอเมือง จังหวัดสุพรรณบุรี		โทรศัพท์ : Phone 033-1403 #204 โทรสาร : Fax กรณีฉุกเฉิน : Emergency				
3) คำรับรอง : ข้าพเจ้าขอรับรองว่าได้รับวัสดุที่ไม่ใช่แล้วตามปริมาณที่ระบุข้างต้น TSDF certification of arrival : I hereby declare that I have received the reference load.						
และสามารถกำจัดของเสียที่รับมานี้ได้ภายในระยะเวลา : Treatment period วัน : Day เดือน : Month ปี : Year นับจากวันที่ได้รับของเสีย : Since the day that received waste						
ลงชื่อผู้รับกำจัด : TSDF's name หมายลายเซ็น : Signature วันที่ : Date เดือน : Month พ.ศ. : Year						
4) กรณีของเสียไม่ตรงตามที่แจ้ง : Discrepancy Notification ประเภทของเสีย : Type of waste ปริมาณ : Quantity						
การดำเนินการ : Action taken ส่งคืน : Returned จัดประเภทใหม่ : Reclassified / รหัส : Waste ID รับกำจัด : Accepted เหตุผล : Reason of action						
วันที่ส่งคืน : Date returned / / (วัน/เดือน/ปี : dd/mm/yy) หมายเลขใบกำกับการขนส่งของเสียที่ส่งกลับ : Returned manifest no.						
ชื่อผู้ส่งคืน : TSDF's name หมายลายเซ็นผู้ส่งคืน : TSDF's Signature						

601 W. Cincinnati St. 601 W. Chicago St. 601 W. Madison St.

~~river flow~~

~~river flow~~

5)รายละเอียดของของเสียที่ขนส่งเคลื่อนย้าย :

ชื่อผู้ส่งคืน : TSDF's name _____,ลายเซ็นผู้ส่งคืน : TSDF's Signature _____

ใบกำกับการขนส่งของเสีย (Uniform Waste Manifest)

THESE

5)รายละเอียดของเสียที่ขนส่งเคลื่อนย้าย :

2. ส่วนของยานผู้ขนส่ง : This section must be completed by the Transporter

ลงชื่อผู้ขนส่ง : Transporter's name _____ ลายเซ็น : Signature _____ วันที่ : Date _____ เดือน : Month _____ พ.ศ. : Year _____

3) คำรับรอง : ข้าพเจ้าขอรับรองว่าได้รับวัสดุ (ไม่ใช้แล้ว) ตามปริมาณที่ระบุข้างต้นนี้ TSDf certification of arrival : I hereby declare that I have received the reference load.

4) กรณีของเสียไม่ตรงตามที่แจ้ง : Discrepancy Notification | ประเภทของเสีย : Type of waste | ปริมาณ : Quantity

วันที่ส่งคืน : Date returned ____/____/____ (วัน/เดือน/ปี : dd/mm/yy) หมายเลขใบกำกับการขนส่งของเสียที่ส่งกลับ : Returned manifest no. _____

ชื่อผู้ส่งคืน : TSDF's name _____ลายเซ็นผู้ส่งคืน : TSDF's Signature _____

~~ល្បែង ប្រដាល់~~

~~ល្បែង ប្រដាល់~~

2. ส่วนของผู้ขนส่งของเสีย : This section must be completed by the Transporter

3. ส่วนของผู้ประกอบการสถานเก็บรวบรวม บำบัด และกำจัดของเสีย : This section must be completed by TSDFs

4) กรณีของเสียไม่ตรงตามที่แจ้ง : Discrepancy Notification ประเภทของเสีย : Type of waste _____ ปริมาณ : Quantity _____

การดำเนินงาน : Action taken ☐ ส่งคืน : Returned ☐ จัดประเภทใหม่ : Reclassified / รหัส : Waste ID _____ ☐ รับกำจัด : Accepted เหตุผล : Reason of action _____

วันที่ส่งคืน : Date returned ____/____/____ (วัน/เดือน/ปี : dd/mm/yy) หมายเลขใบเกี่ยวกับการขนส่งของเสียที่ส่งกลับ : Returned manifest no. _____

ชื่อผู้ส่งคืน : TSDF's name _____ลายเซ็นผู้ส่งคืน : TSDF's Signature _____

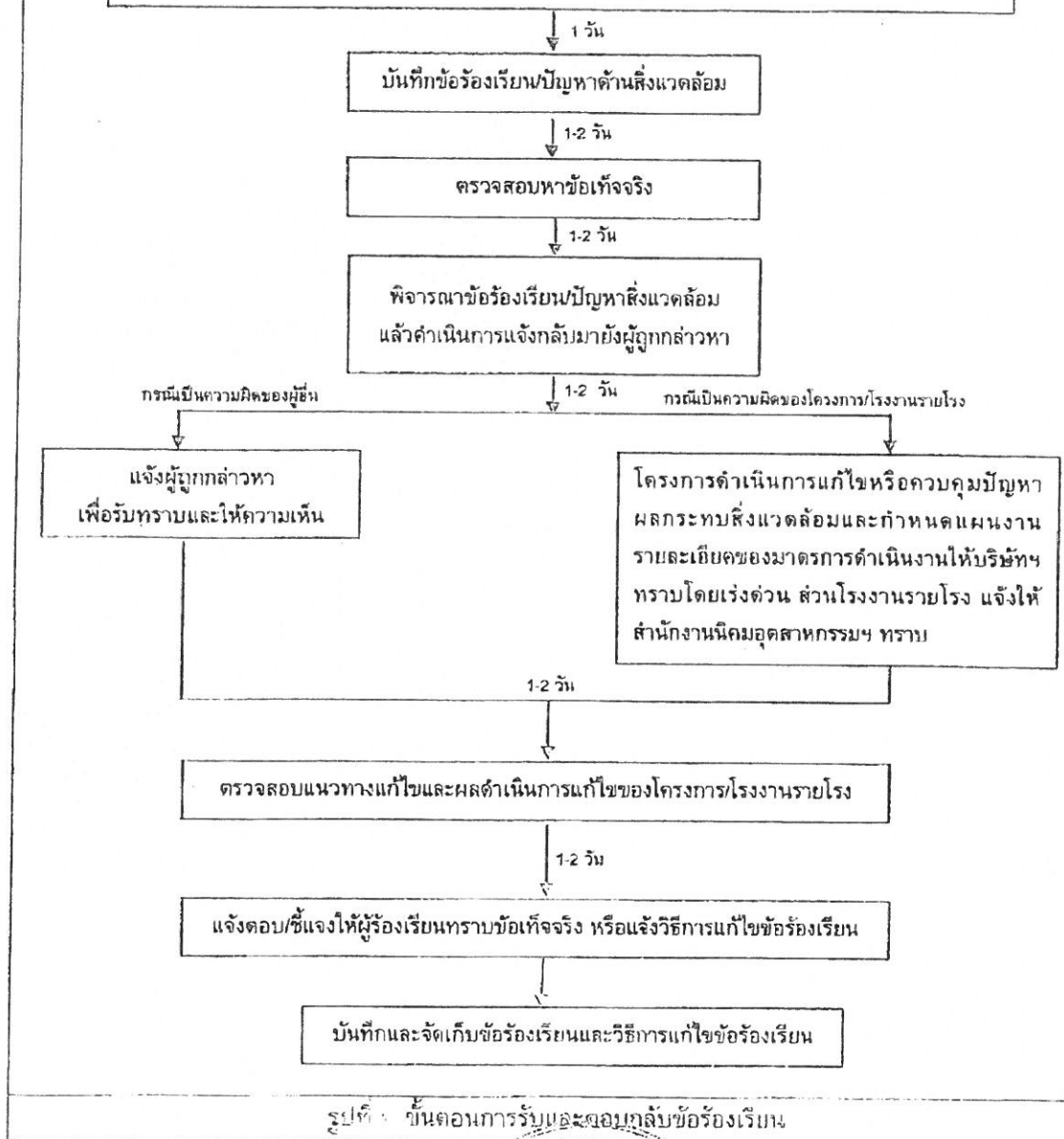
ภาคผนวกที่ 20

ขั้นตอนรับเรื่องร้องเรียน (แสดงดังรูปที่ 1)

ปัญหาด้านสิ่งแวดล้อม/ข้อร้องเรียน

จากผู้ร้องเรียนภายในและภายนอกโครงการ ผ่านช่องทางรับเรื่องร้องเรียน (ตลอด 24 ชั่วโมง) ดังนี้

- สำนักงานนิคมอุตสาหกรรมปิ่นทองโครงการ 3 (กม.9) : คุณพิระพงศ์ ญาณสูตร
หมายเลขโทรศัพท์ : 038-296-334-7 ต่อ 122 หรือ โทรสาร : 038-296-333
- จดหมายอิเล็กทรอนิกส์ (E-mail) : pinthog@pipestate.com
- ผ่านทางเว็บไซต์ (<http://www.pipestate.com>)
- จัดรับเรื่องร้องเรียนบริเวณนิคมอุตสาหกรรมปิ่นทองโครงการ 3 (กม. 9)



กันยายน 2555

(นายสุจินต์ เรือนวิริยะกิจ) (นางสมศรี ดวงประทีป)

กรรมการผู้มีอำนาจลงนาม

บริษัท ปิ่นทอง อินดัสเตรียล ปาร์ค จำกัด

กันยายน 2555

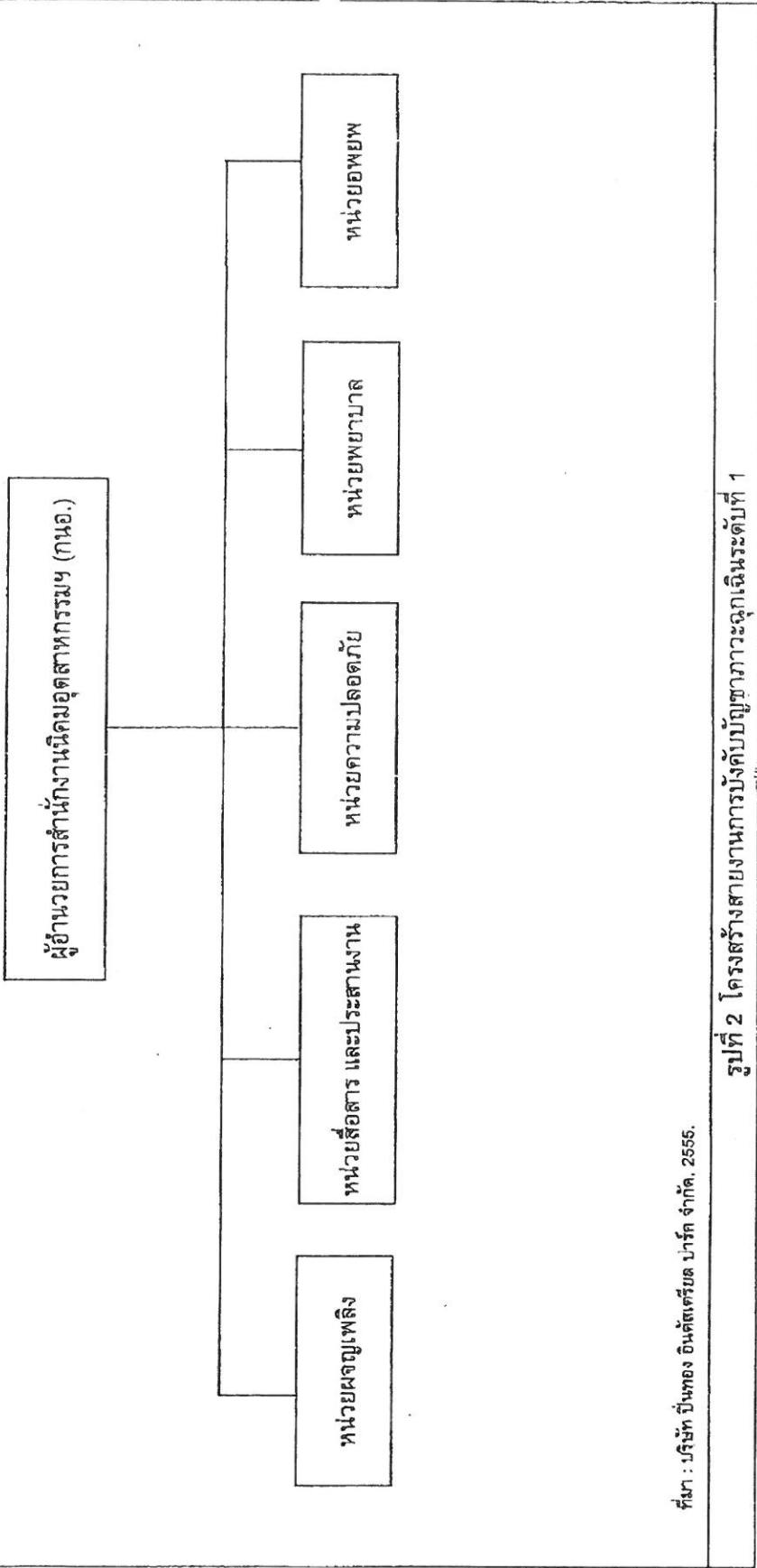
(นางจุฬารัตน์ งามอนาคี)

ผู้อำนวยการสิ่งแวดล้อม

บริษัท เทคโนโลยีสิ่งแวดล้อมไทย จำกัด

ภาคผนวกที่ 21

สายบังคับบัญชาของระดับภาวะฉุกเฉินทั้ง 3 ระดับ
(แสดงดังรูปที่ 2 ถึงรูปที่ 5)



กุมภาพันธ์ 2555

นายสุจินต์ เวียงวิริยะกิจ
(นายสุจินต์ เวียงวิริยะกิจ)
กรรมการผู้ชำนาญการ
บริษัท ปิ่นทอง อินดัสเตรียล ปาร์ค จำกัด

กุมภาพันธ์ 2555

นายอุดม พล หนองคาย
(นายอุดม พล หนองคาย)
ผู้อำนวยการสิ่งแวดล้อม
บริษัท เทคนิคส์แอนด์ไทย จำกัด

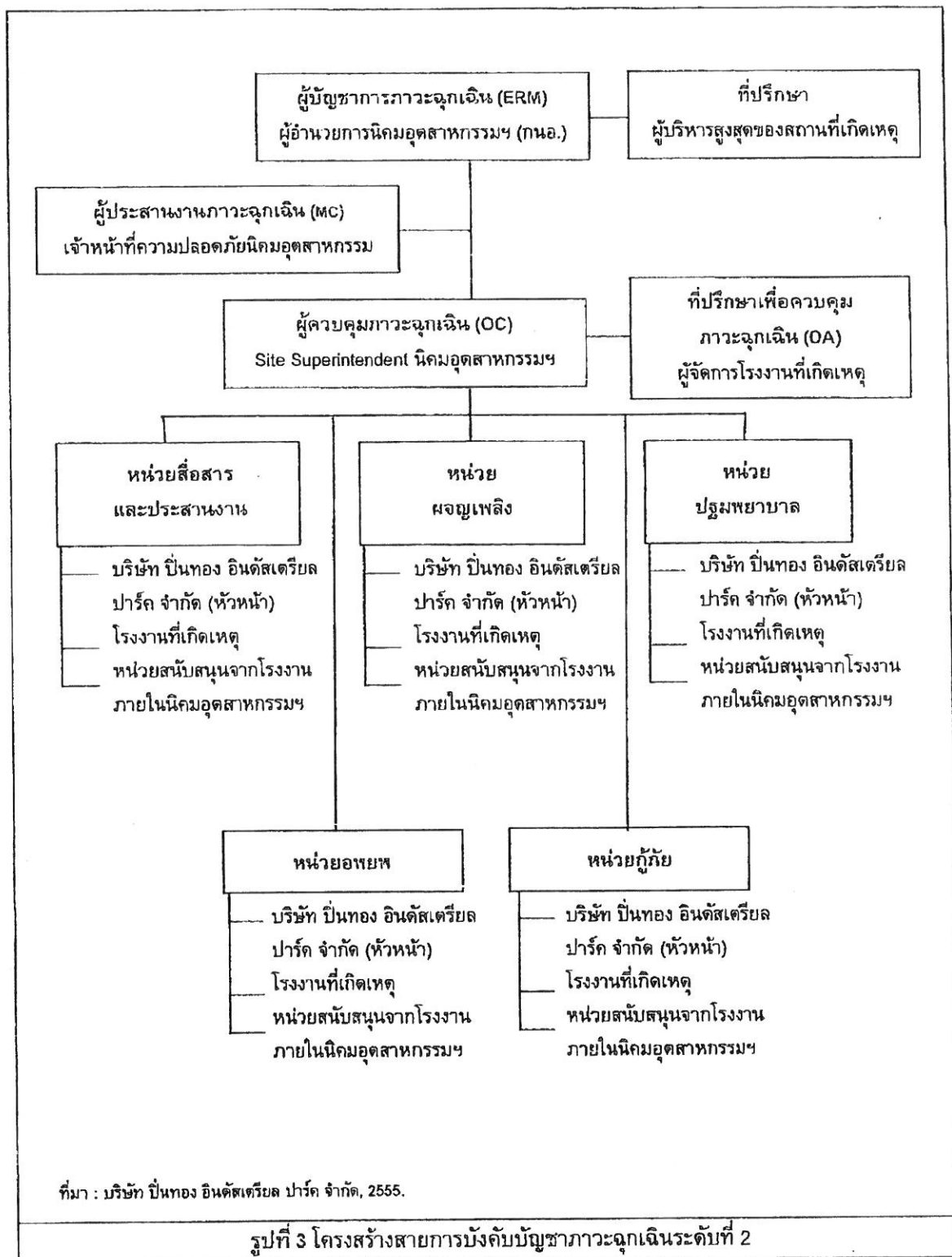
กุมภาพันธ์ 2555

PIE

กุมภาพันธ์ 2555

PIE

61/86



กันยายน 2555

(นายสุจินต์ เรือนวิริยะกิจ)

กรรมการผู้มีอำนาจลงนาม

บริษัท ปิ่นทอง อินดัสเตรียล ปาร์ค จำกัด



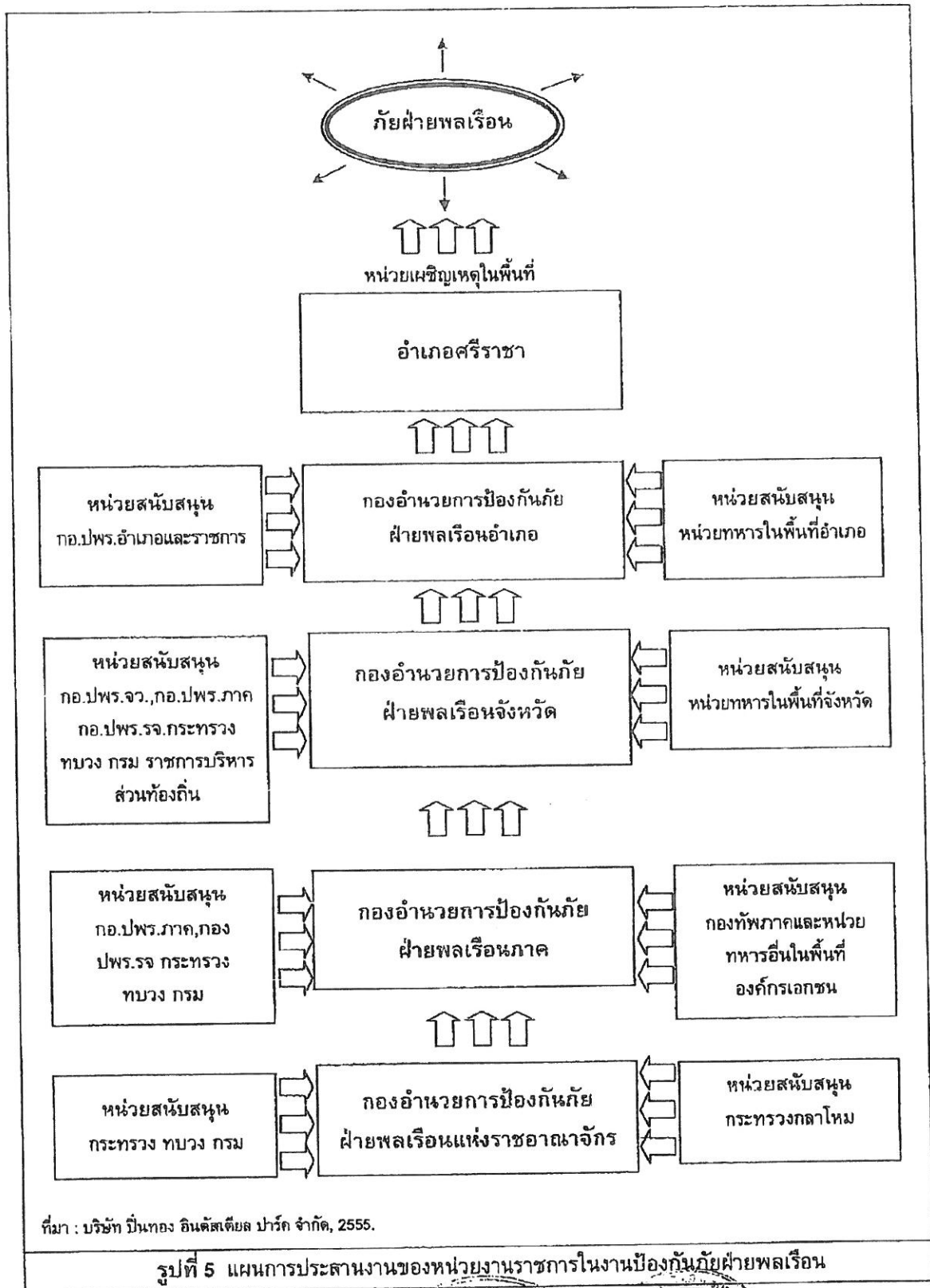
กันยายน 2555

(นายจุมพล หมอชาติ)

ผู้อำนวยการสิ่งแวดล้อม

บริษัท เทคโนโลยีสิ่งแวดล้อมไทย จำกัด





กันยายน 2555

(นายสุจินต์ เรือนวิริยะกิจ) (นางสมศรี อธิวงษ์รัตน์)

กรรมการผู้มีอำนาจลงนาม
บริษัท ปิ่นทอง อินดัสเทรียล ปาร์ค จำกัด

กันยายน 2555

(นายสมพล ทมอชาติ)
ผู้อำนวยการสิ่งแวดล้อม
บริษัท เทคโนโลยีสิ่งแวดล้อมไทย จำกัด

